

WAHRE SCHÖNHEIT



STECKT IM SYSTEM



BEWÄHRTE QUALITÄT. INNOVATIVES SYSTEM.

Auch ein bewährtes System lässt sich immer weiter perfektionieren – deshalb hat Eaton die Befehls- und Meldegeräte der RMQ Familie mit innovativen Komponenten weiter ausgebaut. Mit dem flachen Design, der ergonomischen Haptik und zahlreichen praktischen Funktionen stehen nun vielseitige Einsatzmöglichkeiten offen.

Neues Design für mehr Effizienz

Ob am Bedienpult, in Hängetableaus oder im Schaltschrank: Eatons Befehls- und Meldegeräte RMQ-Titan sind die Nummer 1 im Maschinen- und Schaltanlagenbau. Nicht zuletzt, weil stetig in die Forschung und Entwicklung investiert wird, um sämtlichen Anforderungen an sicheres und effizientes Arbeiten gerecht zu werden.

Flach, ergonomisch, funktional

Die Visitenkarte moderner Maschinenkonzepte wird im Wesentlichen durch die Gestaltung der Befehls- und Meldegeräte bestimmt. Deshalb bilden die RMQ-Titan Komponenten passend zum modernen Industriedesign ein perfektes Zusammenspiel aus attraktiver Optik und praktischer Handhabung. Dies zeigt sich besonders in den aktuellen Ergänzungen der RMQ Produkte – sei es das ergonomische Design mit konkaven, den Fingerkuppen angepassten Tastenelementen, robuste Geräte, die Schmutz und Wasser standhalten, oder die neuen flachen Frontelemente mit 30 mm Durchmesser und moderner Metall-Optik.

Maßgeschneiderte Frontelemente

Beim modularen Eaton System können Maße, Materialien und Farben der Fronten exakt passend für die jeweilige Anlagenanwendung ausgewählt werden.

Spezifische Belaserung

Ob Texte, Symbole, Sonderzeichen, Formeln, Formen oder Logos – alle Tastenplatten, Leuchtmelder und Tastenzusatzschilder aus dem Befehls- und Meldegeräte-Programm RMQ können per Laser unternehmens- oder maschinenspezifisch beschriftet werden. Die Informationen werden eingebrannt und bleiben so – anders als bei bedruckten Elementen – dauerhaft und abriebfest bestehen.



Die RMQ-Titan
Produktfamilie wächst:
Neue und bestehende
Geräte sind
selbstverständlich
kompatibel.

Das RMQ System: vielseitig und effizient

- Modulare Frontelemente mit einer großen Auswahl an verschiedenen Fronten, Frontringen, Farben und Funktionen
- Kontaktelemente für zahlreiche Einsatzmöglichkeiten
- Kompaktgeräte (RMQ *compact solution*) für den Einsatz direkt an der Maschine
- NOT-HALT-Taster für die funktionale Sicherheit von Maschinen und Anlagen
- SmartWire-DT™ für die digitale Gerätekommunikation innerhalb der RMQ Familie

TOLLER ANBLICK. VIELE DETAILS.

Ob hochwertige Optik oder moderne Bedienkonzepte – die neuen RMQ-Titan Frontelemente im flachen Design sind nicht nur edel, sondern auch sehr robust und funktional. Das leicht zu installierende Befestigungsmodul RMQ AFX ergänzt die RMQ Familie perfekt.



Moderne Maschinenkonzepte

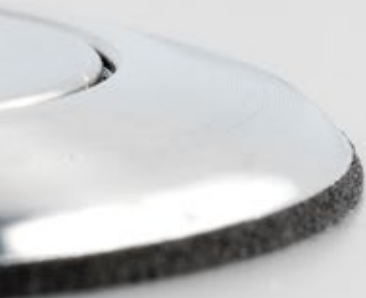
Das edle Design der Befehls- und Meldegeräte spiegelt die Qualität der Anlage und Maschine wider und erhöht dadurch die Wertigkeit der gesamten Maschinenoptik. Das neue Metalldesign passt perfekt in innovative Maschinenkonzepte. Durch das flache Design der neuen RMQ Frontelemente ist neben einer einfachen Reinigung eine hohe Robustheit gegen Verschleiß und Vandalismus gewährleistet.

Die innovativen RMQ Flat Front Varianten bieten durch die Kombinierbarkeit mit RMQ-Titan und RMQ *compact* solution jegliche Flexibilität für die Maschinengestaltung.

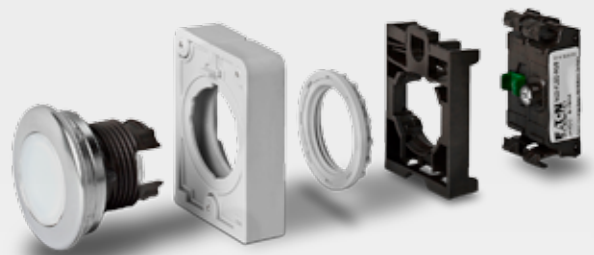
Die RMQ Flat Front Produkte verfügen über hohe Schutzklassen bis zu IP69K mit internationalen Zulassungen.

Das Portfolio

- (Leucht-)Drucktasten
- Leuchtmelder
- Schlüsseltasten
- Wahltaeten
- Joystick- und USB-Varianten
- Potentiometer
- Encoder-Ausführung mit Dreh- und Druckfunktion



Sieht gut aus und passt in
moderne Maschinenkonzepte
mit 30 mm Durchmesser.



Das neue Befestigungskonzept RMQ AFX
mit automatischer Anpassung an die Blechstärke
macht das Fixieren einfacher und sicherer.

Perfekter Sitz. Einfaches Fixieren.

Alle RMQ Flat Front Geräte verfügen über das raffinierte Befestigungskonzept: RMQ AFX für einen sicheren Sitz und einfachen Einbau. Beide Einbauvarianten – Verdreh-
schutz mithilfe einer Nut oder einfach ohne Nut – halten
perfekt. Beim Verdrehenschutz ohne Nut ermöglichen die
geraden Kanten des rückseitigen Befestigungsblocks
die leichte Ausrichtung des Geräts. Beim Anziehen der
Rändelmutter sorgt ein Federelement im gleichen
Arbeitsschritt für die automatische Anpassung an die
jeweilige Blechstärke.



Befestigungskonzept RMQ AFX

- Antirotationsschutz für perfekten Sitz
- Flexibler Einbau
- Einfache Ausrichtung
- Automatische Blechstärkenanpassung

KLEINE GRÖSSE. GROSSES SPEKTRUM.

Die platzsparenden Flat Rear Kontaktelemente mit einer mehr als 33% geringeren Einbautiefe schaffen neuen Freiraum auf der Rückseite. Die innovativen Multicolor-Elemente bieten darüber hinaus einen weiteren Vorteil: die Möglichkeit, mit einem Taster sieben verschiedene Farben anzuzeigen.



Ein Taster, sieben verschiedene Farbanzeigen – die neuen Multicolor-Elemente machen es möglich.

Platzsparend und kompatibel

Bei den rückseitigen LED- und Kontaktelementen wurde die Einbautiefe auf platzsparende 30 mm reduziert. Dieses flache Design ist insbesondere bei Maschinen mit separaten Bedienterminals (z. B. Tragarme) von Vorteil und immer dann, wenn Platzmangel auf der Maschinenrückseite herrscht.

Selbstverständlich sind alle Flat Rear Elemente mit den modularen Frontelementen und NOT-HALT-Geräten der RMQ-Titan Familie kompatibel, sodass durchgängig flache Kombinationen auf der Vorder- und Rückseite möglich sind.

Multicolor = multifunktional

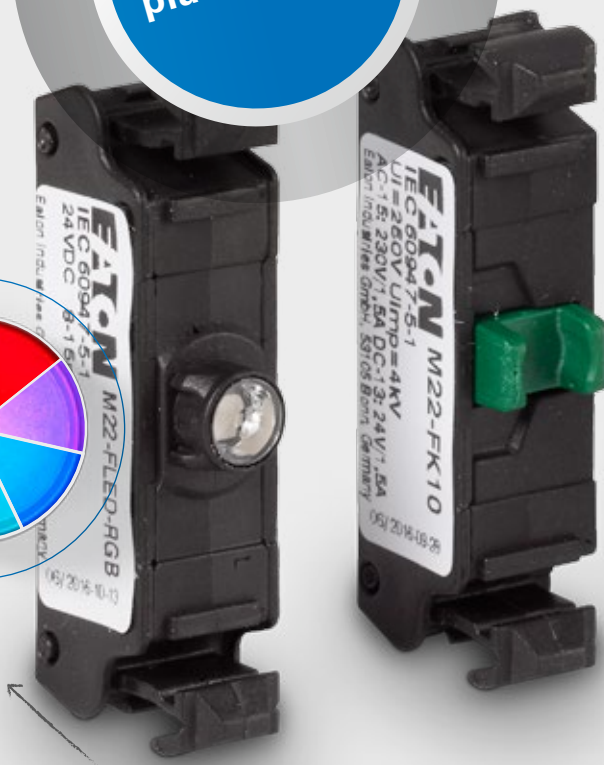
Die rückseitigen LED-Elemente sind ab sofort mit Dualcolor-Elementen (Rot/Grün) und Multicolor-Elementen (RGB) ausgestattet. Mit nur einem Taster können sieben Farben mit Funktionen belegt und zum Leuchten gebracht werden, und zwar ganz den individuellen Anforderungen entsprechend.

Das ist nicht nur sicher – zum Beispiel mit der Signalfarbe Rot – sondern auch ganz schön clever: Denn ein Leuchtmelder kann nun in Verbindung mit den neuen Multicolor-Elementen immer den aktuellen Maschinenstatus visualisieren.

Das Portfolio

- Einsatzbereich von 5 V bis 500 V
- Mit Schraubklemmen und Federzugklemmen
- Für Front- und Bodenbefestigungen
- Weltweit verwendbar dank zahlreicher Zulassungen
- Durch die Zwangsöffnung auch für sicherheitsrelevante Applikationen geeignet

Schön
platzsparend



30 mm Einbautiefe

Ob flach oder klassisch – die RMQ Kontaktelemente lassen sich dem Bedarf entsprechend einsetzen und kombinieren.



45 mm Einbautiefe

Flat Rear wird bunt



Mit den neuen Flat Rear LED-Elemente können mit einem Taster verschiedene Farben angezeigt werden: Beim Dualcolor-Element zwei Farben (Rot/Grün), beim Multicolor-Element sogar sieben (RGB). Die Zuordnung von Farben und Funktionen kann individuell festgelegt werden – zum Beispiel Rot = Stopp, Grün = Betrieb und Blau = Pause etc.

KOMPAKTE LÖSUNG. ROBUSTE KOMPONENTEN.

Bei der praktischen „All-in-one“-Lösung RMQ *compact solution* sind Kabel, Steckverbinder und Gehäuse bereits integriert und fest installiert. Durch ihre hohe frontseitige (bis zu IP69K) und rückseitige Schutzart (IP65) sind die Geräte rundum optimal gegen Schmutz oder Flüssigkeiten geschützt.



Alles sicher

RMQ *compact solution* erfüllt die Anforderungen für den Einsatz in rauen Industrieumgebungen. Durch die hohe Schutzart – frontseitig bis zu IP69K und rückseitig IP65 – können die Elemente neben dem Schaltschrank auch direkt im Maschinenraum verbaut werden.

Alles effizient

Durch die kompakte Bauweise sind die Geräte einfach per Plug-and-play zu installieren. Ein Kompaktgerät benötigt nur eine Bestellnummer, was alle Prozesse von der Auswahl über die Bestellung und Lagerhaltung bis hin zur Installation wesentlich vereinfacht.

Alles robust

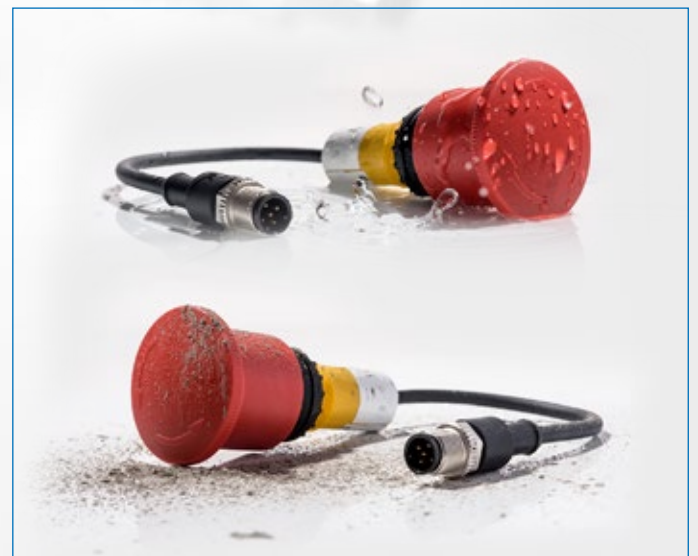
Die spezielle Kapselung schützt vor Staub, Wasser, Reinigungsmitteln und feinen Fremdpartikeln. Ideal für den direkten Einbau, z. B. in Holzbearbeitungsmaschinen oder Werkzeugmaschinen, bei denen der direkte Kontakt mit feinen Stäuben oder Flüssigkeiten vermieden werden muss. Die Frontelemente als Drucktaster, Leuchtdrucktaster, Leuchtmelder und NOT-HALT-Taster sind für die Reinigung mit einem Hochdruck- bzw. Dampfstrahlgerät mit der Schutzart IP69K beständig – ideal für Umgebungen mit hohen Ansprüchen an Dichtigkeit und Hygiene.

Alles möglich

Die Kompaktgeräte gibt es mit Kabellängen von 20 cm, 50 cm, 1 m und 3,5 m. Als Anschlusstechniken sind vorkonfigurierte Kabelanschlüsse mit M12- oder M8-Stecker oder Kabel mit offenem Ende erhältlich. Die Befehls- und Meldegeräte leuchten über 100.000 Stunden nonstop. Speziallinsen und farbige LEDs sorgen dauerhaft und langlebig für Zuverlässigkeit bei der jeweiligen Anwendung.

All-in-one: Sicherheit,
Ergonomie, Effizienz.

Schön
robust



Die kompakte NOT-HALT-Lösung für raue Umgebungen

Der NOT-HALT-Taster als RMQ *compact* solution:
die beste Alternative, wenn der Taster als abgesetzte
Not-Halt-Funktion angebracht werden muss. Durch seine
hohe front- und rückseitige Schutzart ist er rundum
gegen Schmutz, Staub und Flüssigkeiten geschützt.

PERFEKTER SCHUTZ. VIELFÄLTIGER EINSATZ.

Sicher befehlen, melden und schalten: Die weltweit bewährten NOT-HALT-Taster gewähren einen umfassenden Schutz von Mensch, Maschine und Anlage. Selbstverständlich bietet Eaton auch hier für unterschiedliche Anforderungen – von der Schlüsselvariante bis zum Leuchtring – eine passende Ausführung.

Stillstand auf Knopfdruck

Die NOT-HALT-Taster aus dem RMQ-Titan Sortiment gewährleisten die funktionale Sicherheit von Maschinen und Anlagen. In Gefahrensituationen werden Maschinen und Anlagen mit dem NOT-HALT-Taster sofort angehalten. Die NOT-HALT-Taster sind für die meisten Anwendungen DIN-gerecht einsetzbar.

Um höchste Sicherheit zu garantieren, sind alle NOT-HALT-Geräte überlistungsicher und mit zwangsöffnenden Kontakten ausgestattet. Die selbstüberwachenden Kontaktelemente gewähren eine umfassende Betriebssicherheit – selbst bei fehlerhafter Installation oder nach übermäßig kraftvoller Betätigung. Hierzu integrieren die modular aufgebauten Kontaktelemente neben dem NOT-HALT-Öffnerkontakt einen zweiten Kontakt zur Abfrage der mechanischen Verbindung zum NOT-HALT-Betätigungselement.

Signalstarker Leuchtring

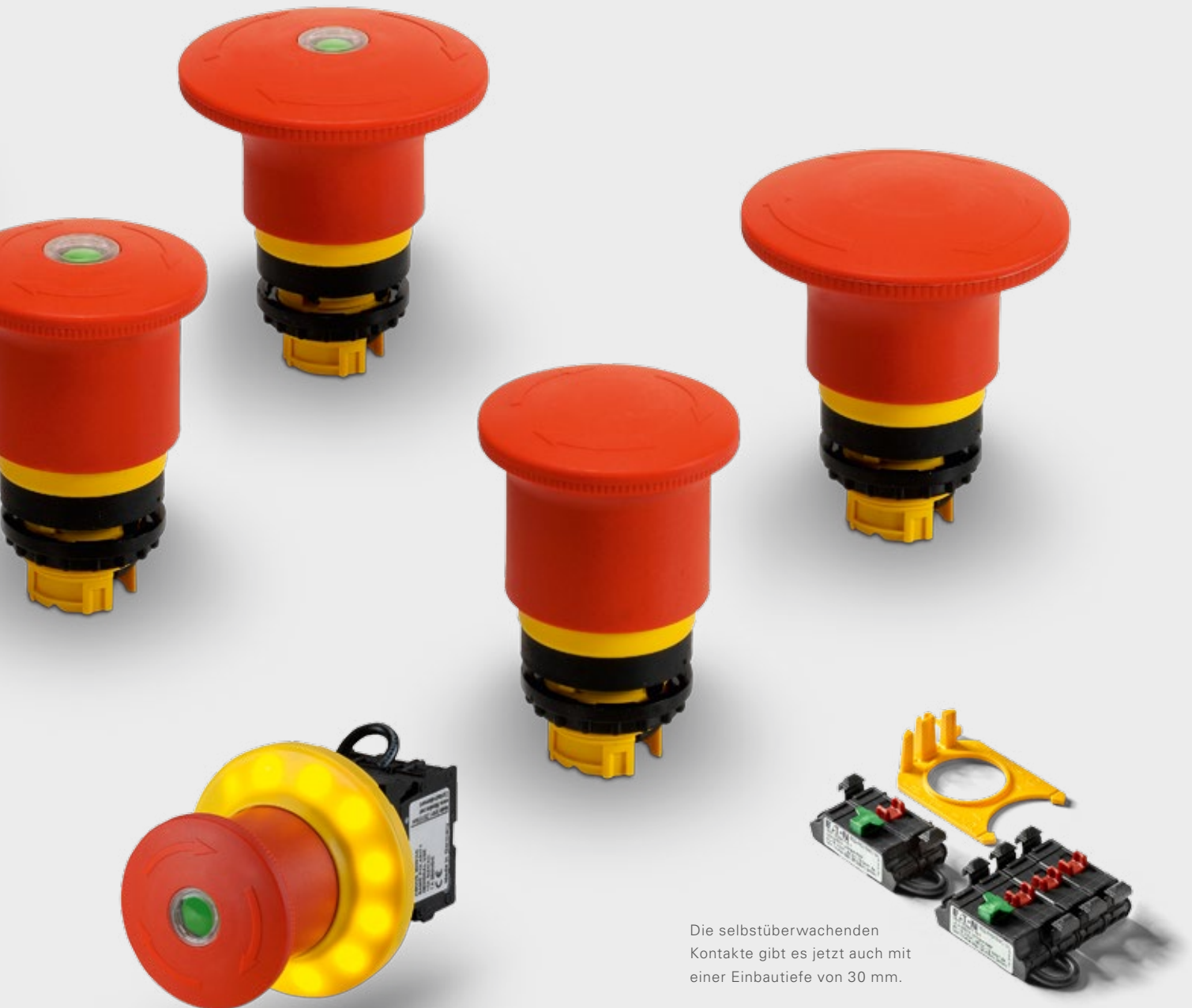
Mit dem optional erhältlichen Leuchtring – mit Dauerlicht, Blinklicht oder Lauflicht – sind NOT-HALT-Taster im Gefahrenfall schneller erkennbar bzw. auffindbar. Auch in abgedunkelten Umgebungen wird die Position des Tasters deutlich sichtbar signalisiert, denn der Leuchtring zeigt aus großer Entfernung zuverlässig den Betriebszustand an. Im ausgelösten Zustand können beispielsweise drei getrennt ansteuerbare LED-Reihen als Lauflicht aktiviert werden.



Schön
vielseitig

Bedarfsgerechte Ausstattung

- Kontaktelemente für die Front- oder Bodenbefestigung von 1- oder 2-kanaligen Sicherheits-schaltungen
- Pilzform mit 38 mm Durchmesser und Palmenform mit 45 oder 60 mm Durchmesser
- Mit/ohne Schlüssel
- Drehentriegelbar/zugentriegelbar
- Unbeleuchtet/beleuchtet mit Standard-LED oder mit mechanischer Schaltstellungsanzeige (grün/rot) in der Mitte des Betätigungselementes
- RMQ NOT-HALT/Aus-Taster in Schutzart IP67, IP69K sind gemäß EN ISO 13850 überlistungssicher ausgelegt und erfüllen die europäischen und internationalen Sicherheitsstandards
- Mit Schiffszulassungen des Germanischen Lloyd sowie des Lloyd's Register of Shipping
- Von der Berufsgenossenschaft zertifiziert
- Als robuste RMQ *compact* solution für die abgesetzte NOT-HALT-Steuerung



Die selbstüberwachenden Kontakte gibt es jetzt auch mit einer Einbautiefe von 30 mm.

EINFACH INTEGRIERT. CLEVER KOMMUNIZIERT.

SmartWire-DT macht die Befehls- und Meldegeräte der RMQ Familie kommunikationsfähig – für mehr Effizienz bei allen Arbeitsabläufen. Darüber hinaus hat Eaton mit den neuen Potentiometern und Encodern zwei Komponenten für die einfachere Eingabe und Verarbeitung entwickelt.



Weniger Aufwand, mehr Effizienz

Besonders in komplexen Umgebungen mit einer Vielzahl von Bedien- und Meldegeräten ist SmartWire-DT die perfekte Technologie. Sie reduziert den Aufwand für die Verdrahtung, minimiert Fehlerquellen und erhöht die Diagnosen. Durch die dezentrale Intelligenz und einheitliche Kommunikation zu allen Geräten wird die Arbeit deutlich effizienter. Mit dem innovativen Kommunikationssystem für Industrieschaltgeräte und Automatisierungskomponenten in Schaltschrank und Peripherie können elektrische Anlagen schneller geplant, projiziert, getestet, gewartet und betrieben werden.

Verbinden statt verdrahten

Die RMQ Familie bietet neben der Standardverdrahtung auch die einfache Integration in Automatisierungsarchitekturen über Standard-Bussysteme. Die Kompletteräte lassen sich über den integrierten M12- oder M8-Stecker direkt mit Feldbussen wie z. B. AS-i oder an SmartWire-DT verbinden.

Potentiometerwerte sofort verfügbar

Mit dem RMQ SWD Potentiometer können analoge Einstellungen einfach und schnell mit dem SmartWire-DT System verarbeitet werden. Das SWD Potentiometer substituiert ein herkömmliches analoges Potentiometer inklusive aller Anschaltungen, wie Spannungsversorgung und Peripherie zum Einlesen des Analogwerts, und erweitert die Diagnosefunktionen. Die Potentiometerwerte sind sofort auf dem SmartWire-DT System verfügbar.

Scrollen, einstellen, bestätigen

Der RMQ SWD Encoder revolutioniert die Eingabeform bei industriellen Anwendungen: Durch die Kombination mit einem Touchscreen kann in Bildschirm-Menüs beliebig gescrollt, Soll-Werte eingestellt und dank integrierter Klick-Funktion die Einstellungen auch sofort mit nur einer Handbewegung übernommen werden.

Direkter Anschluss an SmartWire-DT:
Die grüne Flachleitung verbindet Befehls-
und Meldegeräte über den integrierten
M12-Stecker.



Auf Fortschritt eingestellt

RMQ SWD Potentiometer

- Weniger Kosten und Zeit für die Installation und Verdrahtung
- Verringerung der Materialkosten aufgrund des Wegfalls von externen A/D-Wandlern oder analogen Eingängen von SPSen sowie externer Spannungsversorgung
- Erhöhte Anlagenverfügbarkeit durch erweiterte Diagnosefunktionalität
- Einfache (De-)Montage aufgrund des modularen Systems
- Hohe Flexibilität durch einfache Erweiterbarkeit auf neue Teilnehmer



RMQ SWD Encoder

- Komfortable Eingabe und Menüführung – so wie von Consumer-Endgeräten gewöhnt
- Erleichterte Displaybedienung v. a. für Handschuhträger von Vorteil
- Erweiterte Diagnosefunktion („Gerät defekt“, „Frontelement nicht angeschlossen“ etc.)
- Bestätigungsfunktion, z. B. zur Wertübernahme oder Reset
- Weite und variable Einstellbereiche



EINE FAMILIE. VIELE MÖGLICHKEITEN.

Modernes Design und innovatives Bedienkonzept sind die RMQ Neuheiten, die sofort ins Auge fallen. Das Schönste aber an Eatons erweitertem Befehls- und Meldegeräte-Sortiment ist das, was dahinter steckt: die vielfältigen Möglichkeiten, die RMQ als Familie bietet.

Vielfältige Auswahlmöglichkeiten

Ob flach oder klassisch, mit LED oder ohne, Dualcolor oder Multicolor – die individuellen Anforderungen bestimmen, welche Ausführung am besten zum jeweiligen Maschinenkonzept passt.



Design und Technik perfekt vereint

Nach außen schön, nach innen clever – diese Kombination zeichnet Industriedesign von Eaton aus.



Moderner Bedienkomfort im rauen Industrialltag

Die RMQ Potentionmeter, Encoder und Joystick im modernen Flat Design lassen sich angenehm einfach mit Handschuhen bedienen und sind für extreme Umgebungsbedingungen ausgelegt.



Bewährtes und Neues – frei kombinierbar

Flat Front Design vorne, altes Kontaktelement dahinter oder alte Front vorne, flaches Element dahinter – bei RMQ ist alles möglich.



Einfach auswählen, konfigurieren und bestellen

Mit dem Eaton Pushbutton-Konfigurator

Das neue Online-Tool liefert einen schnellen Überblick über alle Befehls- und Meldegeräte der RMQ-Titan Reihe und die zahlreichen Kombinationsmöglichkeiten.

Durch die benutzerfreundliche Bedienung zeigt der Konfigurator die passenden Lösungen für spezielle Anforderungen an. Nach der Auswahl der einzelnen Komponenten werden diese im zusammengesetzten Aufbau dargestellt.

Auch individuell zusammengestellte Komplettgeräte können einfach konfiguriert werden. Nach der Konfiguration der Befehls- und Meldegeräte wird eine Stückliste angezeigt, mit der alle Komponenten bequem bestellt werden können.

Individuelle Label

Mit der integrierten Label-Editor-Funktion können direkt über den Pushbutton-Konfigurator individuelle Beschriftungen und spezifische Gestaltungen der Befehls- und Meldegeräte beauftragt werden. So lassen sich die einzelnen Geräte für unterschiedliche Anforderungen individualisieren.

Hier geht es direkt zum Eaton Pushbutton-Konfigurator:

www.eaton.de/config/rmq



Eatons Ziel ist es, zuverlässige, effiziente und sichere Stromversorgung dann zu bieten, wenn sie am meisten benötigt wird. Die Experten von Eaton verfügen über ein umfassendes Fachwissen im Bereich Energiemanagement in verschiedensten Branchen und sorgen so für kundenspezifische, integrierte Lösungen, um anspruchsvollste Anforderungen der Kunden zu erfüllen.

Wir sind darauf fokussiert, stets die richtige Lösung für jede Anwendung zu finden. Dabei erwarten Entscheidungsträger mehr als lediglich innovative Produkte. Unternehmen wenden sich an Eaton, weil individuelle Unterstützung und der Erfolg unserer Kunden stets an erster Stelle stehen.

Für mehr Informationen besuchen Sie
www.eaton.eu

Unsere Ansprechpartner finden Sie auf
www.eaton.eu/kontakt

Eaton Industries GmbH
Hein-Moeller-Str. 7-11
D-53115 Bonn

© 2016 by Eaton Corporation
Alle Rechte vorbehalten
Printed in Germany 11/16
BR047004DE
BB November 2016
Artikelnr: 190049



Eaton ist ein eingetragenes Warenzeichen
der Eaton Corporation.

Alle anderen Warenzeichen sind Eigentum
der entsprechenden Eigentümer.