

**Mit unserem MultiMark Markierungssystem**  
Erleben Sie mehr Produktivität in Ihrer Werkstatt

**WORKPLACE  
SOLUTIONS**



**Weidmüller** 

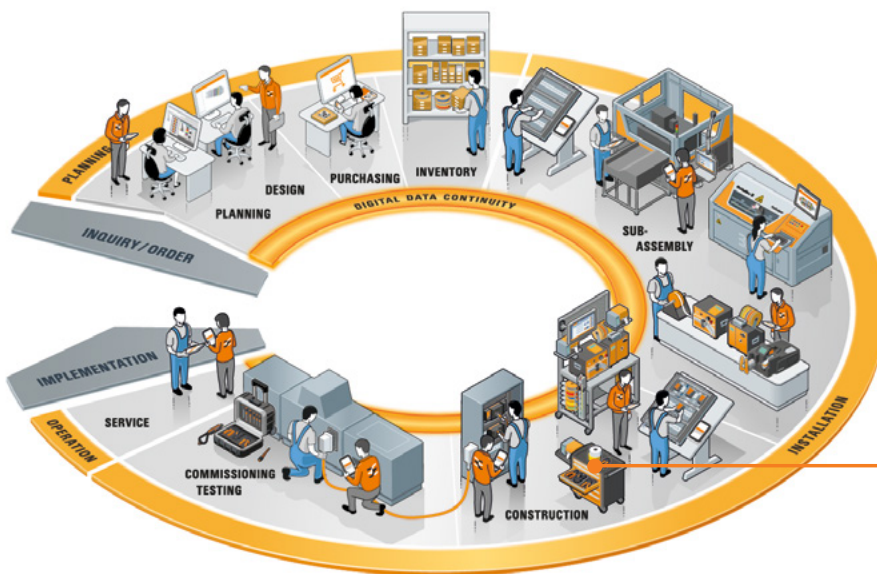
# MultiMark in der Praxis

## Fachgerecht und anwenderfreundlich

In Zeiten voller Auftragsbücher und steigendem Fachkräftemangel müssen Wertschöpfungsprozesse immer schneller, präziser und wirtschaftlicher erfolgen. Dies gilt auch für den Schaltschrankbau. Mit Industrie 4.0 steigt die Komplexität der Verbindungstechnik und damit einhergehend der Bedarf nach systematischer und schneller Kennzeichnung im Schaltschrank. MultiMark ist ein System von Markierern, das mit abgestimmter Software und Druckertechnik perfekt auf zeitgemäße Anforderungen eingeht und sich zugleich bei kleinen und mittleren Projektgrößen als äußerst wirtschaftlich erweist.

### Besondere Eigenschaften:

- Zuverlässiger und schneller Druck
- Verarbeitung unterschiedlichster Druckmedien
- Kompakte und innovative Bauweise
- Schneid- und Perforationsoption
- Vielseitige Einsatzmöglichkeiten



Mit Weidmüller haben Sie einen leistungsstarken Partner an Ihrer Seite, der Sie mit optimal aufeinander abgestimmten Lösungen für Ihre Werkstatt in allen Arbeitsphasen unterstützt. Auf Basis unserer langjährigen Praxiserfahrung rund um den Schaltschrankbau bieten wir Ihnen ein ganzheitliches Portfolio, mit dem Sie Ihre Prozesse effektiv beschleunigen und Ihre Qualität steigern.

Entdecken Sie Ihr jetzt Ihr Optimierungspotenzial:  
[www.weidmueller.de/workplace](http://www.weidmueller.de/workplace)

# Kennzeichnung mit MultiMark

## Das Konzept für wirtschaftliches Markieren

### Klare Struktur auf den ersten Blick

Je höher der Automatisierungsgrad desto komplexer der Aufbau eines Schaltschranks. Hinsichtlich der Verbindungstechnik steigen die Anforderungen an eine sachgerechte Kennzeichnung der verbauten Komponenten.

Die innere Ordnung des Schaltschranks muss im Servicefall auf den ersten Blick erfassbar sein. Entsprechend tritt das Markierungssystem in den Vordergrund. Es wird zu einem relevanten Sicherheitsmerkmal der Infrastruktur des Schaltschranks.



Kennzeichnungen sind für jede elektrische Ausrüstung unerlässlich – für die einfache Installation, den sicheren Betrieb und die effiziente Wartung. Mit MultiMark gehen Sie keine Kompromisse ein und setzen auf ein wirtschaftliches System aus Software, Drucker und Markierer.



# Markierungslösungen für den gesamten Schaltschrank

## MultiMark ist das smarte All-In-One-System

### Markierung: ein Mehrwert für jede Anlage

Normen und Richtlinien fordern die ordnungsgemäße Darstellung und Kennzeichnung der verwendeten Komponenten inklusive Dokumentation. Mit dem konsequenten Einsatz von MultiMark sind Sie auf dem besten Weg, Ihr System aussagekräftig zu dokumentieren.

### Anwenderfreundliche Handhabung

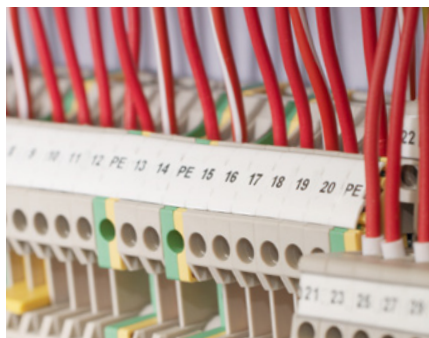
Die hervorragenden Eigenschaften der einzelnen Markierervarianten machen es Ihnen leicht, MultiMark als Markierungssystem durchgängig einzusetzen. Strapazierfähiges Material, Haftkraft der Etiketten, Perforierungen – jedes Detail wurde bedacht und ausführlichen Praxistests unterzogen.

### Ihre Vorteile mit MultiMark

- Über 700 Markierungsprodukte im Programm
- Praktisch alle Kennzeichnungsbedarfe werden erfasst
- Schnelle Druckausgabe, schnelle Kennzeichnung
- Handhabungsvorteile, z. B. bei Klemmenmarkierern
- Beste Materialeigenschaften
- Praktische Handhabung
- Klares Druckbild



SM/CC: Auffällige und fest haftende Gerätekennzeichnungen - bestimmungsgemäßen Gebrauch von Geräten sichern



DEK/WS/MF: Dehnbare Klemmenmarkierer - am laufenden Band ausgeben, aufrasten, fertig



SFM: Die Leitermarkierer sind offen konzipiert und vor oder nach dem Verdrahtungsprozess einfach und schnell zu installieren





ESG: Universelle Gerätekenzeichnungen - Markierer einfach etikettieren und Komponenten schnell identifizieren



SFX: Hochbiegsame Kabelmarkierer - den maximalen Durchmesser durch die Kabelbinderlänge selbst bestimmen



TM-I: Einsteckbare Leiterkennzeichnungen - vor und nach der Hülsenmontage problemlos bestücken

# Thermotransferdrucker

## Die kompakten Alleskönner

Mit MultiMark steht Ihnen ein ebenso schnelles wie zuverlässiges Markierungssystem zur Verfügung, mit dem Sie jede Kennzeichnung praktisch lückenlos umsetzen. Klemmen, Leiter, Kabel oder Geräte – die MultiMark Produktfamilie bietet Ihnen ein gut strukturiertes, praxisorientiertes Programm an Markierern mit Anbindung an unsere ausgereifte Konfigurationssoftware M-Print® PRO für alle Einsatzgebiete.

Die Wirtschaftlichkeit, besonders bei kleinen und mittleren Druckvolumina, resultiert aus der Einbindung des schnellen Thermotransferdruckers THM MultiMark – ohne Einschränkungen bei der Qualität. Die Markierungen sind gut lesbar und resistent gegen äußere Einflüsse. Bei mittleren bis größeren Druckvolumina ist der THM MultiMark PLUS Drucker der optimale Partner.

### Ihre Vorteile mit THM MultiMark

- Ein Drucker für alle Aufgaben
- Ideal für kleine und mittlere Druckvolumina
- Nahezu wartungsfrei dank Thermotransfer-Technologie
- Gute Lesbarkeit (Auflösung: 300 dpi)
- Flexibilität dank modularer Perforations- und Schneideinheit
- Die Druckwalze kann in 30 Sek. gewechselt werden
- Hoher Output von 250 Dekafix-Markierern/Min.

### THM MultiMark PLUS

Der THM MultiMark PLUS ist für mittlere bis hohe Druckvolumen ausgelegt. Sein robustes Design macht den Drucker besonders geeignet für die industrielle Umgebung.



### THM MultiMark

Der THM MultiMark ist ein kompakt gebauter und modular konstruierter Thermotransferdrucker, der seine Vorzüge bei der Verarbeitung von Endlosmaterialien voll ausspielt. Die optionale Schneid- und Perforationsfunktion ermöglicht die Einteilung der Endlosmaterialien in beliebige Längen.





# Dekafix, WS und MultiFit Klemmenmarkierer

## Machen Sie Ihre Kennzeichnungen effizienter

### Sicheres Aufrasten im Verbund

Von einem Markierungssystem für Klemmenmarkierer erwarten Sie, dass sich die Markierer schnell bedrucken und ebenso schnell aufrasten lassen. Zugleich sollen sie den hohen Anforderungen an Vibrations- und Schockfestigkeiten entsprechen. Unsere Klemmenmarkierer erfüllen diese Anforderungen in vollem Umfang.

Die MultiMark-Klemmenmarkierer sind mit einem innovativen Verbundmaterial aus zwei Komponenten ausgestattet. Die harte Fußkontur des Markierers rastet sicher in den Klemmen ein. Die elastische Oberfläche macht ein leichtes und ergonomisches Montieren möglich.

Ein weiterer Vorteil: die exzellente Bedruckbarkeit Oberfläche die materialseitig eine langlebige widerstandsfähige Beschriftung gewährleistet. Bei einer Druckerauflösung von 300 dpi ergibt sich zudem ein sehr gut lesbares Schriftbild.

### Das anpassungsfähige Markiererprogramm

Für die herstellerunabhängige Markierung von Komponenten haben wir das anpassungsfähige Markiererprogramm MultiFit entwickelt. Ohne auf die hochprofessionelle Bedruckung mit dem Beschriftungssystem von Weidmüller verzichten zu müssen, setzen Sie damit wie gewohnt Ihre Wunschkomponenten anderer Hersteller ein und kombinieren diese mit den Weidmüller MultiFit-Markierern.

### Ihre Vorteile mit MultiMark

- Herstellerunabhängige Markierung von Klemmen
- Fester Halt und langlebiger Druck
- Reduzierte Montagezeit
- Einfaches Montieren dank innovativem Verbundmaterial
- Großes Schriftfeld sorgt für gute Lesbarkeit
- Big Packs, große Verpackungseinheiten



# Leitermarkierer TM-I, WM, SFM und HS

## Machen Sie Ihre Verbindungen sichtbar

Die Abnahmeprüfung besteht ein Schaltschrank nur dann, wenn die verschiedenen Schaltkreise zweifelsfrei identifizierbar sind. Mit unseren Markierern zur eindeutigen Kennzeichnung von Leitungen und Kabeln schöpfen Sie Ihre Möglichkeiten voll aus und profitieren von einer Reihe zusätzlicher Vorteile.

### Prozesssicher: TM-I

TM-I-Einstecketiketten verfügen über eine Führungslasche, mit der sich das Etikett komfortabel in transparente Hülsen einschieben lässt. Nachdem das Etikett platziert wurde, knickt man die Lasche an der Sollbruchstelle ab. Abschließend werden die fertig konfektionierten Hülsen einfach über den Leiter geschoben. Ihr Vorteil: In einem Arbeitsschritt lassen sich große Markierermengen effizient vorkonfektionieren. Das spart Zeit und Geld.

### Unverlierbar: WM

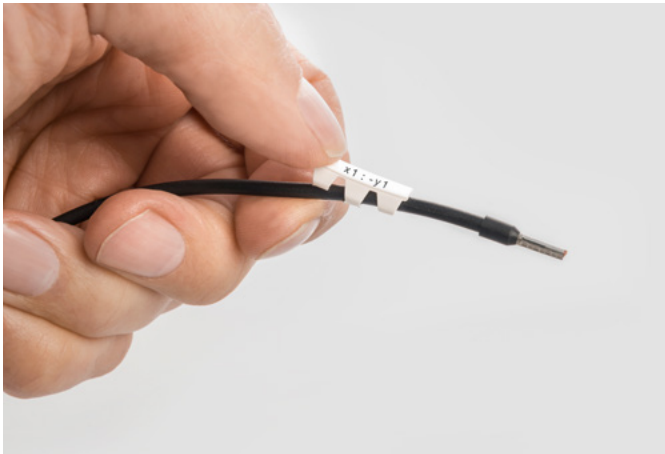
Unsere geschlossenen, unverlierbaren Markierer sind werkzeuglos montagefähig. Der Leiter wird vor dem Verdrahten einfach durch die Öffnungen am Anfang und Ende geführt. Die Eigenspannung des Materials fixiert den Markierer an Ort und Stelle. WM-Markierer sind in vier Größen für Leiterquerschnittsbereiche zwischen 0,25 mm<sup>2</sup> und 16 mm<sup>2</sup> verfügbar. In jeder Größe wählen Sie zwischen drei Beschriftungslängen und zwei Farben. Damit steht Ihnen exakt das Sortiment zur Verfügung, das auf Ihre täglichen Aufgaben der Leiterkennzeichnungen in einem Schaltschrank abgestimmt ist.





### Einfach und schnell: SFM

Der neue SlimFix Leitermarkierer lässt sich besonders schnell bedrucken und aufbringen. Zugleich entsprechen sie höchsten Anforderungen an die Vibrations- und Schockfestigkeit. Die Leitermarkierer sind offen konzipiert und vor oder nach dem Verdrahtungsprozess einfach und schnell zu installieren.



### Platzsparend: HS

Die ovale Kontur des Schrumpfschlauchs erleichtert die Montage auf dem Markierer. Das spart Zeit bei der Kennzeichnung der Leiter und Kabel. Nach dem Schrumpfen des Schlauchs ist eine optimale Passform erreicht und der Leiter platzsparend markiert. Die individuelle Bedruckung aller Materialien erfolgt in Kombination mit der intuitiven Beschriftungssoftware M-Print® PRO, die zahlreiche Importmöglichkeiten anbietet. Nachdem Sie die gewünschte Länge des Endlosmarkierers in der Software bequem eingestellt haben, werden die Perforationen automatisch vom Perforationsmesser durchgeführt.



### Ihre Vorteile mit MultiMark

- Kompaktes, praxisorientiertes Sortiment
- Schnell gedruckt und konfektioniert
- Sichere Identifikation Ihrer Verbindungen
- Sehr gute Materialeigenschaften

# Hochbiegsame SFX Materialien

## Machen Sie Ihre Kabelmarkierer flexibel

### Hochbiegsam: SFX

Zur Kabelkennzeichnung sind SFX-Markierer die bevorzugte Wahl, wenn Sie die klassische Lösung einer Kabelbinderbefestigung wählen. Es liegt in der Natur eines Kabels, dass es nicht gerade verlaufen muss. Entsprechend geht das Materialkonzept der SFX-Markierer mit hochflexiblen Materialien auf diesen Umstand ein. Der Markierer folgt jeder Biegung des Kabels und legt sich widerstandslos an.

SFX-Markierer kommen ab einem Kabeldurchmesser von 7,0 mm zum Einsatz. Die Obergrenze bestimmen Sie selbst durch die Länge des verwendeten Kabelbinders. Zur optimalen Ausnutzung der Markiererfläche stehen unterschiedliche Formate zur Verfügung, sodass praktisch jeder Beschriftungsbedarf abgedeckt wird.



	SFX	SFX-VT	SFX-DT
Gebrauchs Temp.	- 40° bis +90° C	- 55° bis +105°C	- 30° bis +90°C
Material	Polyurethane	Polyolefine	Polyethylene
FireClass UL94	HB	HB	HB
Spezial Eigenschaft	Reissfest	Geringe Rauchgasentwicklung	Detektierbar
Größen	9/24, 11/60, 30/60	9/24, 11/60	9/24, 11/60
Zielindustrie	Allgemeiner Schalt- und Anlagenbau	Verkehrstechnik, Zugelassen nach EN 45545-2 HL3	Lebensmittelindustrie FDA zugelassenes Basismaterial

# Wicketiketten THM WriteOn

Machen Sie Ihre Kennzeichnungen hoch beständig



## Sicher: Write On

Strapazierfähige Wicketiketten mit hoher Elastizität  
Die Kabeletiketten WriteOn werden zum Beschriften von Leitern und Kabeln bis zu einem Außendurchmesser von 36 mm eingesetzt. Der transparente Klebestreifen befestigt und schützt die beschriftete Markierfläche.

## Schnell: THM WriteOn-Q

Die neuen THM WO-Q und THM WO-QX haben eine besondere Form des Trägermaterials und vereinfachen so das Vereinzeln der jeweiligen Etiketten. Zudem besitzen die THM WO-QX Perforationen in der transparenten Schutzfolie und ermöglichen somit die vielseitige Montage auf verschiedenen Leiterdurchmessern.





# Gerätemarkierer SM, CC, ESG, EL und THM MT 30X

## Machen Sie Ihre Anlage sicher

Typenschild, Warnhinweis oder Funktionskennzeichnung von Befehls- und Meldegeräten – Gerätekennzeichnungen stellen den bestimmungsgemäßen Gebrauch von Maschinen und Anlagen sicher und sind im Schaltschrankbau unverzichtbar.

### Fehlbedienung ausgeschlossen: SM

MultiMark-Gerätemarkierer sind auf eine herstellerübergreifende Betriebsmittelkennzeichnung eingestellt. In verschiedenen Applikationsbereichen gewährleisten sie die eindeutige Zuordnung aller Komponenten, wie Befehls- und Meldegeräte unterschiedlicher Anbieter.

### Standard inbegriffen: CC

Unser systematisch abgestimmtes Programm beinhaltet Etiketten zur Kennzeichnung von standardisierten Komponenten, wie auch universell einsetzbare und vertraute Formate: etwa der Markierer CC 85/54 zum Erstellen von Typenschildern.

### Langlebigkeit gewährleistet: ESG

Die verschiedenfarbigen und -formatigen Etiketten sind mit einer stark klebenden Schicht versehen, sodass beste Haftung auf dem Untergrund garantiert ist. Doppelt laminiertes Polyester macht das Ausgangsmaterial sehr dünn und zugleich enorm reißfest.

### Kennzeichnung maßgeschneidert: EL

Als ökonomische Alternative zu herkömmlichen Schildschienen oder Sonderetiketten kommen die MultiMark-Endlosvarianten ins Spiel. Bei vorgegebener Breite lässt sich die Länge in der Software passgenau auf den zu erstellenden Markierer konfigurieren.

### Widerstandsfähige Gerätemarkierer: THM MT 30X

Mit den kraftvoll selbstklebenden Etiketten für die Betriebsmittelkennzeichnung liegen Sie immer in der Norm. Dabei definieren nicht zuletzt die unterschiedlichen Materialeigenschaften den bevorzugten Einsatzzweck.



Gerätemarkierer SM



Gerätemarkierer CC

### Ihre Vorteile mit MultiMark

- Doppelt oder einfach laminiertes Polyester
- Einsetzbar für Betriebsmittel vieler Hersteller
- Gerätemarkierer im vertrauten Design
- Sehr gute Materialeigenschaften

# Reihenklemmenmarkierer

## Dekafix, WS und MultiFit

### Reihenklemmenmarkierer DEK, WS und MF

#### Technische Daten

Werkstoff	Temperaturbereich	Brandklasse gem. UL 94	Kleber	Best.-Nr.	Typ
PC-ABS, TPU	-50...90 °C	V-2		2005090000	RIBBON MM-TB 25/360 SW

#### Bestelldaten DEK

Best.-Nr.	Typ	Farbe	Höhe	Breite	VPE
2007100000	DEK 5/3,5 MM WS	○ Weiß	5 mm	3,5 mm	1000
2619760000	DEK 5/3,5 MM BP WS	○ Weiß	5 mm	3,5 mm	1500
2007110000	DEK 5/5 MM WS	○ Weiß	5 mm	5 mm	800
2619770000	DEK 5/5 MM BP WS	○ Weiß	5 mm	5 mm	10000
2007120000	DEK 5/6 MM WS	○ Weiß	5 mm	6 mm	600
2619780000	DEK 5/6 MM BP WS	○ Weiß	5 mm	6 mm	9000
2619920000	DEK 5/7,5 MM WS	○ Weiß	5 mm	7,5 mm	500
2007130000	DEK 5/8 MM WS	○ Weiß	5 mm	8 mm	500
2619790000	DEK 5/8 MM BP WS	○ Weiß	5 mm	8 mm	6000
2448860000	DEK-A 5/8 MM WS	○ Weiß	5 mm	8,1 mm	500



#### Bestelldaten WS

Best.-Nr.	Typ	Farbe	Höhe	Breite	VPE
2007140000	WS 8/3,5 MM WS	○ Weiß	8 mm	3,5 mm	1000
2619800000	WS 8/3,5 MM BP WS	○ Weiß	8 mm	3,5 mm	11000
2007150000	WS 8/5 MM WS	○ Weiß	8 mm	5 mm	800
2619810000	WS 8/5 MM BP WS	○ Weiß	8 mm	5 mm	8000
2619880000	WS 8/5,5 MM BP WS	○ Weiß	8 mm	5,5 mm	7000
2007160000	WS 8/6 MM WS	○ Weiß	8 mm	6 mm	600
2619820000	WS 8/6 MM BP WS	○ Weiß	8 mm	6 mm	6000
2007170000	WS 8/8 MM WS	○ Weiß	8 mm	8 mm	500
2619830000	WS 8/8 MM BP WS	○ Weiß	8 mm	8 mm	5000
2448930000	WS-A 8/8 MM WS	○ Weiß	8 mm	8,1 mm	500
2619890000	WS-A 8/10 MM WS	○ Weiß	8 mm	10 mm	350
2619900000	WS-A 8/12 MM WS	○ Weiß	8 mm	12 mm	300
2619910000	WS-A 8/16 MM WS	○ Weiß	8 mm	16 mm	200
2712130000	WS 10/5 MM WS	○ Weiß	10 mm	5 mm	800
2712140000	WS 10/6 MM WS	○ Weiß	10 mm	6 mm	600
2007180000	WS 12/3,5 MM WS	○ Weiß	12 mm	3,5 mm	1000
2619840000	WS 12/3,5 MM BP WS	○ Weiß	12 mm	3,5 mm	8000
2007190000	WS 12/5 MM WS	○ Weiß	12 mm	5 mm	800
2619850000	WS 12/5 MM BP WS	○ Weiß	12 mm	5 mm	5500
2007200000	WS 12/6 MM WS	○ Weiß	12 mm	6 mm	600
2619860000	WS 12/6 MM BP WS	○ Weiß	12 mm	6 mm	4500
2619930000	WS 12/6,5 MM WS	○ Weiß	12 mm	6,5 mm	500
2007210000	WS 12/8 MM WS	○ Weiß	12 mm	8 mm	500
2619870000	WS 12/8 MM BP WS	○ Weiß	12 mm	8 mm	3500
2448920000	WS-A 12/8 MM WS	○ Weiß	12 mm	8,1 mm	500



Reihenklebmarkierer DEK, WS und MF

Bestelldaten MF

Best.-Nr.	Typ		Farbe	Höhe	Breite	VPE
2519170000	MF 10/5 MM WS	○	Weiß	10 mm	5 mm	600
2712150000	MF 10/5 MM BP WS	○	Weiß	10 mm	5 mm	4500
2519180000	MF 10/6 MM WS	○	Weiß	10 mm	6 mm	500
2712160000	MF 10/6 MM BP WS	○	Weiß	10 mm	6 mm	3800
2519190000	MF 10/8 MM WS	○	Weiß	10 mm	8 mm	400
2712170000	MF 10/8 MM BP WS	○	Weiß	10 mm	8 mm	2800
2519200000	MF 5/5 MM WS	○	Weiß	5 mm	5 mm	1200
2519200000	MF 5/5 MM WS	○	Weiß	5 mm	5 mm	1200
2619730000	MF 5/5 MM BP WS	○	Weiß	5 mm	5 mm	10000
2519210000	MF 5/6 MM WS	○	Weiß	5 mm	6 mm	1000
2619740000	MF 5/6 MM BP WS	○	Weiß	5 mm	6 mm	9000
2518500000	MF 8/5 MM WS	○	Weiß	8 mm	5 mm	600
2729340000	MF 8/5 MM BP WS	○	Weiß	8 mm	5 mm	5500
2519230000	MF-W 9/5 MM WS	○	Weiß	9 mm	5 mm	1200
2519250000	MF-W 9/5,2 F MM WS	○	Weiß	9 mm	5,2 mm	800
2519240000	MF-W 9/5 F MM WS	○	Weiß	9 mm	5 mm	800



Das clevere Verbundmaterial sorgt für perfekte Handhabung. Die harte Fußkontur aus festem Kunststoff stellt zuverlässiges Verrasten sicher, das elastische Obermaterial ist besonders griffig und erleichtert die Montage.



# Leiter- und Kabelmarkierer

TM-I, WM, SFM, SFX, ELS, THM ET, THM WriteOn und Schrumpfschläuche

## Leitermarkierer TM-I

### Technische Daten

Werkstoff	Temperaturbereich	Brandklasse gem. UL 94	Kleber	Best.-Nr.	Typ
Polyester	-40...150 °C	HB		2005080000	RIBBON MM 76/360 SW



### Bestelldaten

Best.-Nr.	Typ		Farbe	Höhe	Breite	VPE
2005890000	TM-I 12 MM BL	●	Blau	12 mm	4 mm	2000
2005550000	TM-I 12 MM GE	●	Gelb	12 mm	4 mm	2000
2005730000	TM-I 12 MM RT	●	Rot	12 mm	4 mm	2000
2005440000	TM-I 12 MM WS	○	Weiß	12 mm	4 mm	2000
2005910000	TM-I 15 MM BL	●	Blau	15 mm	4 mm	2000
2005580000	TM-I 15 MM GE	●	Gelb	15 mm	4 mm	2000
2005760000	TM-I 15 MM RT	●	Rot	15 mm	4 mm	2000
2005450000	TM-I 15 MM WS	○	Weiß	15 mm	4 mm	2000
2005930000	TM-I 18 MM BL	●	Blau	18 mm	4 mm	2000
2005610000	TM-I 18 MM GE	●	Gelb	18 mm	4 mm	2000
2005790000	TM-I 18 MM RT	●	Rot	18 mm	4 mm	2000
2005470000	TM-I 18 MM WS	○	Weiß	18 mm	4 mm	2000
2005950000	TM-I 20 MM BL	●	Blau	20 mm	4 mm	2000
2005640000	TM-I 20 MM GE	●	Gelb	20 mm	4 mm	2000
2005820000	TM-I 20 MM RT	●	Rot	20 mm	4 mm	2000
2005490000	TM-I 20 MM WS	○	Weiß	20 mm	4 mm	2000
2005970000	TM-I 23 MM BL	●	Blau	23 mm	4 mm	2000
2005670000	TM-I 23 MM GE	●	Gelb	23 mm	4 mm	2000
2005850000	TM-I 23 MM RT	●	Rot	23 mm	4 mm	2000
2005510000	TM-I 23 MM WS	○	Weiß	23 mm	4 mm	2000
2005990000	TM-I 30 MM BL	●	Blau	30 mm	4 mm	2000
2005700000	TM-I 30 MM GE	●	Gelb	30 mm	4 mm	2000
2005870000	TM-I 30 MM RT	●	Rot	30 mm	4 mm	2000
2005530000	TM-I 30 MM WS	○	Weiß	30 mm	4 mm	2000

TM/HF Hülsen

Technische Daten

Werkstoff	Temperaturbereich	Brandklasse gem. UL 94	Farbe
Polyethylene LD	-40...80 °C	HB	Transparent



Bestelldaten

Best.-Nr.	Typ	Höhe	Leiteraußen-Ø	Leiterquerschnitt	VPE
1719760000	TM 0/12 HF/HB	12 mm	1,3 - 2 mm	0,22 - 0,5 mm <sup>2</sup>	1000
1719770000	TM 0/18 HF/HB	18 mm	1,3 - 2 mm	0,22 - 0,5 mm <sup>2</sup>	1000
1719780000	TM 1/12 HF/HB	12 mm	1,8 - 2,5 mm	0,5 - 1,5 mm <sup>2</sup>	1000
1719790000	TM 1/18 HF/HB	18 mm	1,8 - 2,5 mm	0,5 - 1,5 mm <sup>2</sup>	1000
1719800000	TM 2/12 HF/HB	12 mm	2,5 - 4 mm	0,75 - 2,5 mm <sup>2</sup>	1000
1719810000	TM 2/18 HF/HB	18 mm	2,5 - 4 mm	0,75 - 2,5 mm <sup>2</sup>	1000
1719820000	TM 3/12 HF/HB	12 mm	4 - 6,5 mm	2,5 - 6 mm <sup>2</sup>	500
1719830000	TM 3/18 HF/HB	18 mm	4 - 6,5 mm	2,5 - 6 mm <sup>2</sup>	500
1719840000	TM 4/12 HF/HB	12 mm	6 - 10 mm	10 - 35 mm <sup>2</sup>	500
1719850000	TM 4/18 HF/HB	18 mm	6 - 10 mm	10 - 35 mm <sup>2</sup>	500
1719860000	TM 5/12 HF/HB	12 mm	9 - 15 mm	25 - 70 mm <sup>2</sup>	200
1719870000	TM 5/18 HF/HB	18 mm	9 - 15 mm	25 - 70 mm <sup>2</sup>	200
1719880000	TM 6/12 HF/HB	12 mm	15 - 24 mm	35 - 150 mm <sup>2</sup>	200
1719890000	TM 6/18 HF/HB	18 mm	15 - 24 mm	35 - 150 mm <sup>2</sup>	200
1748820000	TMX 18 HF/HB	18 mm	10 - 317 mm	16 - 150 mm <sup>2</sup>	500
1891810000	TM 0/18 TWIN HF/HB	18 mm	1,3 - 2,6 mm	0,22 - 1,5 mm <sup>2</sup>	500
1891780000	TM 01/18 TWIN HF/HB	18 mm	2,4 - 4 mm	1,5 - 2,5 mm <sup>2</sup>	500

TM Hülsen

Technische Daten

Werkstoff	Temperaturbereich	Brandklasse gem. UL 94	Farbe
PVC	-50...80 °C	V-0	Transparent



Bestelldaten

Best.-Nr.	Typ	Höhe	Leiteraußen-Ø	Leiterquerschnitt	VPE
1798650000	TM 200/15 V0	15 mm	1 - 1,5 mm	0,22 - 1 mm <sup>2</sup>	1000
1798640000	TM 201/12 V0	12 mm	1,5 - 2,5 mm	0,25 - 1,5 mm <sup>2</sup>	1000
1798620000	TM 201/15 V0	15 mm	1,5 - 2,5 mm	0,25 - 1,5 mm <sup>2</sup>	1000
1798600000	TM 201/18 V0	18 mm	1,5 - 2,5 mm	0,25 - 1,5 mm <sup>2</sup>	1000
1798580000	TM 201/20 V0	20 mm	1,5 - 2,5 mm	0,25 - 1,5 mm <sup>2</sup>	1000
1874850000	TM 201/30 V0	30 mm	1,5 - 2,5 mm	0,25 - 1,5 mm <sup>2</sup>	500
1798560000	TM 202/12 V0	12 mm	2 - 4 mm	0,5 - 2,5 mm <sup>2</sup>	1000
1798540000	TM 202/15 V0	15 mm	2 - 4 mm	0,5 - 2,5 mm <sup>2</sup>	1000
1798530000	TM 202/18 V0	18 mm	2 - 4 mm	0,5 - 2,5 mm <sup>2</sup>	1000
1798520000	TM 202/20 V0	20 mm	2 - 4 mm	0,5 - 2,5 mm <sup>2</sup>	1000
1874760000	TM 202/30 V0	30 mm	2 - 4 mm	0,5 - 2,5 mm <sup>2</sup>	500
1798510000	TM 203/12 V0	12 mm	4 - 7 mm	2,5 - 10 mm <sup>2</sup>	500
1798490000	TM 203/15 V0	15 mm	4 - 7 mm	2,5 - 10 mm <sup>2</sup>	500
1798480000	TM 203/18 V0	18 mm	4 - 7 mm	2,5 - 10 mm <sup>2</sup>	500
1798470000	TM 203/20 V0	20 mm	4 - 7 mm	2,5 - 10 mm <sup>2</sup>	500
1874770000	TM 203/30 V0	30 mm	4 - 7 mm	2,5 - 10 mm <sup>2</sup>	200
1806180000	TM 204/12 V0	12 mm	6 - 10 mm	6 - 16 mm <sup>2</sup>	500
1806240000	TM 204/15 V0	15 mm	6 - 10 mm	6 - 16 mm <sup>2</sup>	500
1806300000	TM 204/18 V0	18 mm	6 - 10 mm	6 - 16 mm <sup>2</sup>	500
1806360000	TM 204/20 V0	20 mm	6 - 10 mm	6 - 16 mm <sup>2</sup>	500
1874780000	TM 204/30 V0	30 mm	6 - 10 mm	6 - 16 mm <sup>2</sup>	200
1806190000	TM 205/12 V0	12 mm	10 - 14 mm	16 - 35 mm <sup>2</sup>	200
1806250000	TM 205/15 V0	15 mm	10 - 14 mm	16 - 35 mm <sup>2</sup>	200
1806310000	TM 205/18 V0	18 mm	10 - 14 mm	16 - 35 mm <sup>2</sup>	200
1806370000	TM 205/20 V0	20 mm	10 - 14 mm	16 - 35 mm <sup>2</sup>	200
1874790000	TM 205/30 V0	30 mm	10 - 14 mm	16 - 35 mm <sup>2</sup>	200
1806200000	TM 206/12 V0	12 mm	14 - 22 mm	35 - 120 mm <sup>2</sup>	200
1806260000	TM 206/15 V0	15 mm	14 - 22 mm	35 - 120 mm <sup>2</sup>	200
1806320000	TM 206/18 V0	18 mm	14 - 22 mm	35 - 120 mm <sup>2</sup>	200
1806380000	TM 206/20 V0	20 mm	14 - 22 mm	35 - 120 mm <sup>2</sup>	200
1874800000	TM 206/30 V0	30 mm	14 - 22 mm	35 - 120 mm <sup>2</sup>	100
1866880000	TMX 30 V0	30 mm	10 - 317 mm	16 - 150 mm <sup>2</sup>	400

Leitermarkierer WM

Technische Daten

Werkstoff	Temperaturbereich	Brandklasse gem. UL 94	Kleber	Best.-Nr.	Typ
Polyester	-40...150 °C	HB		2005080000	RIBBON MM 80/360 SW



Bestelldaten

Best.-Nr.	Typ	Farbe	Leiterraufen-Ø	Schriftfeld	VPE
2006410000	WM 0/6 1.0-2.0 MM GE	● Gelb	1 - 2 mm	7 x 3,5 mm	2000
2006330000	WM 0/6 1.0-2.0 MM WS	○ Weiß	1 - 2 mm	7 x 3,5 mm	2000
2006250000	WM 0/12 1.0-2.0 MM GE	● Gelb	1 - 2 mm	13 x 3,5 mm	2000
2006170000	WM 0/12 1.0-2.0 MM WS	○ Weiß	1 - 2 mm	13 x 3,5 mm	2000
2006090000	WM 0/21 1.0-2.0 MM GE	● Gelb	1 - 2 mm	22 x 3,5 mm	2000
2006010000	WM 0/21 1.0-2.0 MM WS	○ Weiß	1 - 2 mm	22 x 3,5 mm	2000
2006430000	WM 1/6 2.0-3.5 MM GE	● Gelb	2 - 3,5 mm	7 x 4,8 mm	2000
2006350000	WM 1/6 2.0-3.5 MM WS	○ Weiß	2 - 3,5 mm	7 x 4,8 mm	2000
2006270000	WM 1/12 2.0-3.5 MM GE	● Gelb	2 - 3,5 mm	13 x 4,8 mm	2000
2006190000	WM 1/12 2.0-3.5 MM WS	○ Weiß	2 - 3,5 mm	13 x 4,8 mm	2000
2006110000	WM 1/21 2.0-3.5 MM GE	● Gelb	2 - 3,5 mm	22 x 4,8 mm	2000
2006030000	WM 1/21 2.0-3.5 MM WS	○ Weiß	2 - 3,5 mm	22 x 4,8 mm	2000
2006450000	WM 2/6 3.5-5.0 MM GE	● Gelb	3,5 - 5 mm	7 x 6,4 mm	2000
2006370000	WM 2/6 3.5-5.0 MM WS	○ Weiß	3,5 - 5 mm	7 x 6,4 mm	2000
2006290000	WM 2/12 3.5-5.0 MM GE	● Gelb	3,5 - 5 mm	12 x 6,4 mm	2000
2006210000	WM 2/12 3.5-5.0 MM WS	○ Weiß	3,5 - 5 mm	12 x 6,4 mm	2000
2006130000	WM 2/21 3.5-5.0 MM GE	● Gelb	3,5 - 5 mm	22 x 6,4 mm	2000
2006050000	WM 2/21 3.5-5.0 MM WS	○ Weiß	3,5 - 5 mm	22 x 6,4 mm	2000
2006470000	WM 3/6 5.0-8.0 MM GE	● Gelb	5 - 8 mm	7 x 10 mm	2000
2006390000	WM 3/6 5.0-8.0 MM WS	○ Weiß	5 - 8 mm	7 x 10 mm	2000
2006310000	WM 3/12 5.0-8.0 MM GE	● Gelb	5 - 8 mm	12 x 10 mm	2000
2006230000	WM 3/12 5.0-8.0 MM WS	○ Weiß	5 - 8 mm	12 x 10 mm	2000
2006150000	WM 3/21 5.0-8.0 MM GE	● Gelb	5 - 8 mm	22 x 10 mm	2000
2006070000	WM 3/21 5.0-8.0 MM WS	○ Weiß	5 - 8 mm	22 x 10 mm	2000

Leitermarkierer SFM

Technische Daten

Werkstoff	Temperaturbereich	Brandklasse gem. UL 94	Kleber	Best.-Nr.	Typ
PC-ABS, TPU	-50... 90 °C	V-2		2005090000	RIBBON MM-TB 25/360 SW



Bestelldaten SFM 1\*

Best.-Nr.	Typ	Farbe	Höhe / Breite	Leiterdurchmesser	Schriftfeld	VPE
2719060000	SFM 1/12 1.2-1.8 MM GE	● Gelb	12 / 3,8 mm	1,2 - 1,8 mm	9,5 x 2,8 mm	1400
2719030000	SFM 1/12 1.2-1.8 MM WS	○ Weiß	12 / 3,8 mm	1,2 - 1,8 mm	9,5 x 2,8 mm	1400
2719070000	SFM 1/18 1.2-1.8 MM GE	● Gelb	18 / 3,8 mm	1,2 - 1,8 mm	15,5 x 2,8 mm	900
2719040000	SFM 1/18 1.2-1.8 MM WS	○ Weiß	18 / 3,8 mm	1,2 - 1,8 mm	15,5 x 2,8 mm	900
2719080000	SFM 1/24 1.2-1.8 MM GE	● Gelb	24 / 3,8 mm	1,2 - 1,8 mm	21,5 x 2,8 mm	700
2719050000	SFM 1/24 1.2-1.8 MM WS	○ Weiß	24 / 3,8 mm	1,2 - 1,8 mm	21,5 x 2,8 mm	700

\*Zubehör auf Seite 38

Bestelldaten SFM 2\*

Best.-Nr.	Typ	Farbe	Höhe / Breite	Leiterdurchmesser	Schriftfeld	VPE
2719120000	SFM 2/12 1.8-2.5 MM GE	● Gelb	12 / 4,6 mm	1,8 - 2,5 mm	9,5 x 3,3 mm	1400
2719090000	SFM 2/12 1.8-2.5 MM WS	○ Weiß	12 / 4,6 mm	1,8 - 2,5 mm	9,5 x 3,3 mm	1400
2719130000	SFM 2/18 1.8-2.5 MM GE	● Gelb	18 / 4,6 mm	1,8 - 2,5 mm	15,5 x 3,3 mm	900
2719100000	SFM 2/18 1.8-2.5 MM WS	○ Weiß	18 / 4,6 mm	1,8 - 2,5 mm	15,5 x 3,3 mm	900
2719140000	SFM 2/24 1.8-2.5 MM GE	● Gelb	24 / 4,6 mm	1,8 - 2,5 mm	21,5 x 3,3 mm	700
2719110000	SFM 2/24 1.8-2.5 MM WS	○ Weiß	24 / 4,6 mm	1,8 - 2,5 mm	21,5 x 3,3 mm	700

\*Zubehör auf Seite 38

Bestelldaten SFM 3\*

Best.-Nr.	Typ	Farbe	Höhe / Breite	Leiterdurchmesser	Schriftfeld	VPE
2719180000	SFM 3/12 2.5-3.3 MM GE	● Gelb	12 / 5,4 mm	2,5 - 3,3 mm	9,5 x 3,7 mm	1400
2719150000	SFM 3/12 2.5-3.3 MM WS	○ Weiß	12 / 5,4 mm	2,5 - 3,3 mm	9,5 x 3,7 mm	1400
2719190000	SFM 3/18 2.5-3.3 MM GE	● Gelb	18 / 5,4 mm	2,5 - 3,3 mm	15,5 x 3,7 mm	900
2719160000	SFM 3/18 2.5-3.3 MM WS	○ Weiß	18 / 5,4 mm	2,5 - 3,3 mm	15,5 x 3,7 mm	900
2719200000	SFM 3/24 2.5-3.3 MM GE	● Gelb	24 / 5,4 mm	2,5 - 3,3 mm	21,5 x 3,7 mm	700
2719170000	SFM 3/24 2.5-3.3 MM WS	○ Weiß	24 / 5,4 mm	2,5 - 3,3 mm	21,5 x 3,7 mm	700

\*Zubehör auf Seite 38



**Kabelmarkierer SFX**

**Technische Daten**

Werkstoff	Temperaturbereich	Brandklasse gem. UL 94	Kleber	Best.-Nr.	Typ
Polyurethane	-40...90 °C	HB		<b>2005040000</b>	RIBBON MM 80/300 WS
				<b>2005080000</b>	RIBBON MM 76/360 SW



**Bestelldaten**

Best.-Nr.	Typ	Farbe	Höhe / Breite	Schriftfeld	VPE
2519100000	SFX 9/24 MM BL	● Blau	26 / 15 mm	9 x 23,5 mm	1000
2005380000	SFX 9/24 MM GE	● Gelb	26 / 15 mm	9 x 23,5 mm	1000
2519080000	SFX 9/24 MM GN	● Grün	26 / 15 mm	9 x 23,5 mm	1000
2519090000	SFX 9/24 MM RT	● Rot	26 / 15 mm	9 x 23,5 mm	1000
2519070000	SFX 9/24 MM SW	● Schwarz	26 / 15 mm	9 x 23,5 mm	1000
2005320000	SFX 9/24 MM WS	○ Weiß	26 / 15 mm	9 x 23,5 mm	1000
2712090000	SFX 9/24 MM BP WS	○ Weiß	26 / 15 mm	9 x 23,5 mm	9000
2712100000	SFX 9/24 MM BP GE	● Gelb	26 / 15 mm	9 x 23,5 mm	9000
2519060000	SFX 11/60 MM BL	● Blau	60 / 11 mm	44 x 10,5 mm	1000
2005400000	SFX 11/60 MM GE	● Gelb	60 / 11 mm	44 x 10,5 mm	1000
2519050000	SFX 11/60 MM GN	● Grün	60 / 11 mm	44 x 10,5 mm	1000
2519040000	SFX 11/60 MM RT	● Rot	60 / 11 mm	44 x 10,5 mm	1000
2518650000	SFX 11/60 MM SW	● Schwarz	60 / 11 mm	44 x 10,5 mm	1000
2005340000	SFX 11/60 MM WS	○ Weiß	60 / 11 mm	44 x 10,5 mm	1000
2712110000	SFX 11/60 MM BP WS	○ Weiß	60 / 11 mm	44 x 10,5 mm	6000
2712120000	SFX 11/60 MM BP GE	● Gelb	60 / 11 mm	44 x 10,5 mm	6000
2519140000	SFX 30/60 MM BL	● Blau	60 / 30 mm	45 x 29,5 mm	300
2005420000	SFX 30/60 MM GE	● Gelb	60 / 30 mm	45 x 29,5 mm	300
2519110000	SFX 30/60 MM GN	● Grün	60 / 30 mm	45 x 29,5 mm	300
2519130000	SFX 30/60 MM RT	● Rot	60 / 30 mm	45 x 29,5 mm	300
2519120000	SFX 30/60 MM SW	● Schwarz	60 / 30 mm	45 x 29,5 mm	300
2005360000	SFX 30/60 MM WS	○ Weiß	60 / 30 mm	45 x 29,5 mm	300

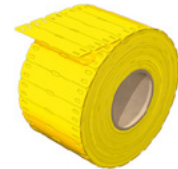
**Kabelmarkierer SFX-VT**

**Technische Daten**

Werkstoff	Temperaturbereich	Brandklasse gem. UL 94	Kleber	Best.-Nr.	Typ
Polyolefine	-55...105 °C	HB		<b>2448880000</b>	RIBBON MM-HS 60/300 SW

**Bestelldaten**

Best.-Nr.	Typ	Farbe	Höhe / Breite	Schriftfeld	VPE
2621460000	SFX-VT 9/24 MM GE	● Gelb	26 / 15 mm	9 x 23,5 mm	1000
2621470000	SFX-VT 9/24 MM WS	○ Weiß	26 / 15 mm	9 x 23,5 mm	1000
2799320000	SFX-VT 9/24 MM BL	● Blau	9 / 24 mm	9 x 23,5 mm	1000
2799310000	SFX-VT 9/24 MM RT	● Rot	9 / 24 mm	9 x 23,5 mm	1000
2621440000	SFX-VT 11/60 MM GE	● Gelb	60 / 10,5 mm	44 x 10,5 mm	1000
2621450000	SFX-VT 11/60 MM WS	○ Weiß	60 / 10,5 mm	44 x 10,5 mm	1000



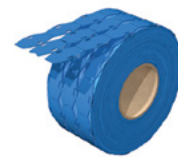
**Kabelmarkierer SFX-DT**

**Technische Daten**

Werkstoff	Temperaturbereich	Brandklasse gem. UL 94	Kleber	Best.-Nr.	Typ
Polyethylen	-30...65 °C	HB		<b>2448880000</b>	RIBBON MM-HS 60/300 SW

**Bestelldaten**

Best.-Nr.	Typ	Farbe	Höhe / Breite	Schriftfeld	VPE
2621490000	SFX-DT 9/24 MM BL	● Blau	26 / 15 mm	9 x 23,5 mm	1000
2621480000	SFX-DT 11/60 MM BL	● Blau	60 / 10,5 mm	44 x 10,5 mm	1000



## Einlegeschilder ELS

### Technische Daten

Werkstoff	Temperaturbereich	Brandklasse gem. UL 94	Kleber	Best.-Nr.	Typ
Polyester	-40...150 °C	HB		2005080000	RIBBON MM 76/360 SW



### Bestelldaten

Best.-Nr.	Typ	Farbe	Höhe	Breite	VPE
2010620000	ELS 6/30 MM GE	● Gelb	30 mm	6 mm	3000
2009980000	ELS 6/30 MM WS	○ Weiß	30 mm	6 mm	3000
2519160000	ELS 7/40 MM GE	● Gelb	40 mm	6,3 mm	3000
2518620000	ELS 7/40 MM WS	○ Weiß	40 mm	6,3 mm	3000
2005240000	ELS 8/20 MM GE	● Gelb	20 mm	8 mm	3000
2005180000	ELS 8/20 MM WS	○ Weiß	20 mm	8 mm	3000
2005260000	ELS 16/40 MM GE	● Gelb	40 mm	16 mm	2000
2005200000	ELS 16/40 MM WS	○ Weiß	40 mm	16 mm	2000

## Transparente Hülse WKM für ELS

### Technische Daten

Werkstoff	Temperaturbereich	Brandklasse gem. UL 94	Farbe
Polypropylen	-40...80 °C	HB	Transparent



### Bestelldaten

Best.-Nr.	Typ	Farbe	Höhe	Breite	VPE
1753490000	WKM 8/20	Transparent	20 mm	8 mm	50
1631910000	WKM 8/30	Transparent	30 mm	8 mm	50
1610700000	WKM 18/43	Transparent	43 mm	18 mm	50

## Kabelmarkierer THM ET

### Technische Daten

Werkstoff	Temperaturbereich	Brandklasse gem. UL 94	Kleber	Best.-Nr.	Typ
Polypropylene	-50...100 °C	HB		2448880000	RIBBON MM-HS 60/300 SW



### Bestelldaten

Best.-Nr.	Typ	Farbe	Höhe / Breite	Schriftfeld	VPE
2539410000	THM ET 28/28 WS	○ Weiß	28 / 28 mm	17 / 28 mm	1500
2539380000	THM ET 55/55 WS	○ Weiß	55 / 55 mm	41 / 55 mm	1000
2539400000	THM ET DIA 55 WS	○ Weiß	∅ 5,5 mm	55 mm	1000
2539390000	THM ET TA 58/55 WS	○ Weiß	58 / 55 mm	30 / 20 mm	1000

THM WriteOn

Technische Daten

Werkstoff	Temperaturbereich	Brandklasse gem. UL 94	Kleber	Best.-Nr.	Typ
Polyesterfilm	-40...150 °C	V-0	Polyacrylatkleber	<b>2005070000</b>	RIBBON MM 110/360 SW



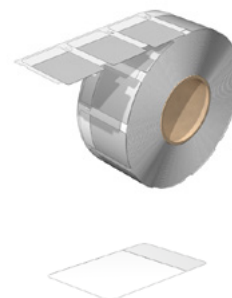
Bestelldaten

Best.-Nr.	Typ	Farbe	Höhe	Breite	VPE
1856630000	THM WO 12/18 GE	● Gelb	12 mm	18 mm	10000
1856640000	THM WO 12/18 WS	○ Weiß	12 mm	18 mm	10000
2621530000	THM WO 14/22 WS	○ Weiß	22 mm	14 mm	50000
1429450000	THM WO 15/140 WS	○ Weiß	15 mm	140 mm	500
1429440000	THM WO 15/70 WS	○ Weiß	15 mm	70 mm	500
1774380000	THM WO 17.8/34 WS	○ Weiß	17,8 mm	33,9 mm	3000
2621500000	THM WO 20/32 WS	○ Weiß	32 mm	20 mm	3000
2621520000	THM WO 24/69 WS	○ Weiß	69 mm	24 mm	1000
2004970000	THM WO 24.5/100 WS	○ Weiß	25,4 mm	100 mm	2000
1109130000	THM WO 24.5/62 WS	○ Weiß	24,5 mm	62 mm	2500
2621510000	THM WO 25/37 WS	○ Weiß	37 mm	25 mm	2500
1751561687	THM WO 25/140 GE	● Gelb	25 mm	140 mm	1050
1751561044	THM WO 25/140 WS	○ Weiß	25 mm	140 mm	1050
1774340000	THM WO 25/76 GE	● Gelb	25 mm	76 mm	1800
1774350000	THM WO 25/76 WS	○ Weiß	25 mm	76 mm	1800
2711990000	THM WO 25.4/93 WS	○ Weiß	25,4 mm	93 mm	500
1109140000	THM WO 25.4/95.2 WS	○ Weiß	25,4 mm	95,2 mm	1000
1774410000	THM WO 33.5/93.1 GE	● Gelb	33,5 mm	93,1 mm	500
1774400000	THM WO 33.5/93.1 WS	○ Weiß	33,5 mm	93,1 mm	500
2596610000	THM WO 50/100 SI	● Silber	100 mm	50 mm	1000
1109190000	THM WO 50.8/150 BL	● Blau	50,8 mm	150 mm	500
1109180000	THM WO 50.8/150 GE	● Gelb	50,8 mm	150 mm	500
1109170000	THM WO 50.8/150 RT	● Rot	50,8 mm	150 mm	500
1109150000	THM WO 50.8/150 WS	○ Weiß	50,8 mm	150 mm	500
1934190000	THM WO 51/36 WS	○ Weiß	50,8 mm	36 mm	1000

THM WriteOn Q - für schnelles Abziehen

Technische Daten

Werkstoff	Temperaturbereich	Brandklasse gem. UL 94	Kleber	Best.-Nr.	Typ
Polyesterfilm	-40...150 °C	V-0	Polyacrylatkleber	<b>2005080000</b>	RIBBON MM 76/360 SW
				<b>2005070000</b>	RIBBON MM 110/360 SW



Bestelldaten

Best.-Nr.	Typ	Farbe	Höhe	Breite	VPE
2711870000	THM WO-Q 25/19.1 WS	○ Weiß	25 mm	19,1 mm	1000
2711880000	THM WO-Q 25/31.8 WS	○ Weiß	25 mm	31,8 mm	1000
2711890000	THM WO-Q 25/38.1 WS	○ Weiß	25 mm	38,1 mm	1000
2711900000	THM WO-Q 25/51.4 WS	○ Weiß	25 mm	51,4 mm	1000
2711960000	THM WO-QX 25/38.1WS*	○ Weiß	25 mm	38,1 mm	1000
2711950000	THM WO-QX 25/100 WS*	○ Weiß	25 mm	100 mm	1000

\*THM WO-QX mit perforierter Schutzfolie

## THM WriteOn – Tedlar

### Technische Daten

Werkstoff	Temperaturbereich	Brandklasse gem. UL 94	Kleber	Best.-Nr.	Typ
Polyvinylflouridfolie - Tedlar®	-40...107 °C	V-0	Polyacrylatkleber	<b>2005070000</b>	RIBBON MM 110/360 SW

### Bestelldaten

Best.-Nr.	Typ	Farbe	Höhe	Breite	VPE
<b>1003420000</b>	THM WO T 24.5/62 WS	○ Weiß	24,5 mm	62 mm	2500
<b>1003380000</b>	THM WO T 24.5/100 WS	○ Weiß	24,5 mm	100 mm	2000



## THM WriteOn – Vinyl

### Technische Daten

Werkstoff	Temperaturbereich	Brandklasse gem. UL 94	Kleber	Best.-Nr.	Typ
Vinylfilm	-40...80 °C	V-0	Polyacrylatkleber	<b>2005070000</b>	RIBBON MM 110/360 SW

### Bestelldaten

Best.-Nr.	Typ	Farbe	Höhe	Breite	VPE
<b>1382940000</b>	THM WO VIN 12/18 WS	○ Weiß	12 mm	18 mm	10000
<b>2657100000</b>	THM WO VIN 12.7/19.1 WS	○ Weiß	12,7 mm	19,1 mm	10000
<b>2657110000</b>	THM WO VIN 12.7/38.1 WS	○ Weiß	12,7 mm	38 mm	10000
<b>1382930000</b>	THM WO VIN 17.8/34 WS	○ Weiß	17,8 mm	34 mm	3000
<b>1391430000</b>	THM WO VIN 24.5/100 WS	○ Weiß	24,5 mm	100 mm	2000
<b>1391410000</b>	THM WO VIN 24.5/62 WS	○ Weiß	24,5 mm	62 mm	2000
<b>2657120000</b>	THM WO VIN 25.4/19.1 WS	○ Weiß	25,4 mm	19 mm	2000
<b>2657130000</b>	THM WO VIN 25.4/19.1 WS SP	○ Weiß	25,4 mm	19 mm	400
<b>2657140000</b>	THM WO VIN 25.4/31.8 WS	○ Weiß	25,4 mm	31,8 mm	2000
<b>2657150000</b>	THM WO VIN 25.4/31.8 SP WS	○ Weiß	25,4 mm	31,8 mm	400
<b>1110600000</b>	THM WO VIN 25.4/36.5 WS IW	○ Weiß	25,4 mm	36,5 mm	2500
<b>2625560000</b>	THM WO VIN 25.4/36.5 GE IW	● Gelb	25,4 mm	36,5 mm	2500
<b>2657160000</b>	THM WO VIN 25.4/38.1 WS	○ Weiß	25,4 mm	38 mm	2000
<b>2657170000</b>	THM WO VIN 25.4/38.1 SP WS	○ Weiß	25,4 mm	38 mm	400
<b>2657180000</b>	THM WO VIN 25.4/57.2 WS	○ Weiß	25,4 mm	57,2 mm	2000
<b>2657190000</b>	THM WO VIN 25.4/57.2 SP WS	○ Weiß	25,4 mm	57,2 mm	400
<b>2657200000</b>	THM WO VIN 25.4/63.5 WS	○ Weiß	25,4 mm	63,5 mm	2000
<b>2657210000</b>	THM WO VIN 25.4/63.5 SP WS	○ Weiß	25,4 mm	63,5 mm	400
<b>1110610000</b>	THM WO VIN 25.4/95.2 WS IW	○ Weiß	25,4 mm	95,2 mm	1000
<b>2799260000</b>	THM WO VIN 25.4/95.3 WS	○ Weiß	25,4 mm	95,3 mm	1000
<b>1253150000</b>	THM WO VIN 25/25 WS	○ Weiß	25 mm	25 mm	5000
<b>2799240000</b>	THM WO VIN 34/70 GE	● Gelb	34 mm	70 mm	500
<b>2799250000</b>	THM WO VIN 34/70 WS	○ Weiß	34 mm	70 mm	500
<b>1882900000</b>	THM WO VIN 49.5/57.1 WS	○ Weiß	49,5 mm	57,1 mm	1000



## THM WriteOn-Q VIN – für schnelles Abziehen

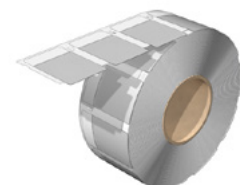
### Technische Daten

Werkstoff	Temperaturbereich	Brandklasse gem. UL 94	Kleber	Best.-Nr.	Typ
Vinylfilm	-40...80 °C	V-0	Polyacrylatkleber	<b>2005080000</b>	RIBBON MM 76/360 SW
				<b>2005070000</b>	RIBBON MM 110/360 SW

### Bestelldaten

Best.-Nr.	Typ	Farbe	Höhe	Breite	VPE
<b>2711910000</b>	THM WO-Q VIN 25/19.1 WS	○ Weiß	25 mm	19,1 mm	1000
<b>2711920000</b>	THM WO-Q VIN 25/31.8 WS	○ Weiß	25 mm	31,8 mm	1000
<b>2711930000</b>	THM WO-Q VIN 25/38.1 WS	○ Weiß	25 mm	38,1 mm	1000
<b>2799230000</b>	THM WO-QX VIN 25.4/95.2 WS IW*	○ Weiß	25,4 mm	95,2 mm	1000
<b>2711940000</b>	THM WO-Q VIN 25/51.4 WS	○ Weiß	25 mm	51,4 mm	1000
<b>2711980000</b>	THM WO-QX VIN 25/38.1 WS*	○ Weiß	25 mm	38,1 mm	1000
<b>2711970000</b>	THM WO-QX VIN 25/100 WS*	○ Weiß	25 mm	100 mm	1000

\*THM WO-QX VIN mit perforierter Schutzfolie



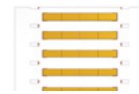
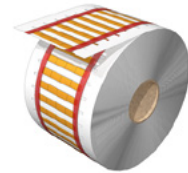
HS... 12,7 mm, 25,4 mm und 50,8 mm

Technische Daten

Werkstoff	Schrumpfrate	Temperaturbereich	empf. Schrumpft.	Best.-Nr.	Typ
Polyolefine	3:1	-55...135 °C	90 °C	2448880000	RIBBON MM-HS 60/300 SW

Bestelldaten

Best.-Nr.	Typ	Farbe	Höhe	Leiteraußen-Ø	VPE
2526030000	HS 0.8-2.4/12 MM W	○ Weiß	12,7 mm	0,8 - 2,4 mm	4000
2526060000	HS 0.8-2.4/12 MM Y	● Gelb	12,7 mm	0,8 - 2,4 mm	4000
2526070000	HS 1.0-3.2/12 MM W	○ Weiß	12,7 mm	1 - 3,2 mm	4000
2526080000	HS 1.0-3.2/12 MM Y	● Gelb	12,7 mm	1 - 3,2 mm	4000
2526090000	HS 1.6-4.8/12 MM W	○ Weiß	12,7 mm	1,6 - 4,8 mm	4000
2526100000	HS 1.6-4.8/12 MM Y	● Gelb	12,7 mm	1,6 - 4,8 mm	4000
2526110000	HS 2.1-6.4/12 MM W	○ Weiß	12,7 mm	2,1 - 6,4 mm	4000
2526120000	HS 2.1-6.4/12 MM Y	● Gelb	12,7 mm	2,1 - 6,4 mm	4000
2526130000	HS 3.2-9.5/12 MM W	○ Weiß	12,7 mm	3,2 - 9,5 mm	2000
2526140000	HS 3.2-9.5/12 MM Y	● Gelb	12,7 mm	3,2 - 9,5 mm	2000
2526150000	HS 4.2-12.7/12 MM W	○ Weiß	12,7 mm	4,2 - 12,7 mm	2000
2526160000	HS 4.2-12.7/12 MM Y	● Gelb	12,7 mm	4,2 - 12,7 mm	2000



Best.-Nr.	Typ	Farbe	Höhe	Leiteraußen-Ø	VPE
2437470000	HS 0.8-2.4/25 MM W	○ Weiß	25,4 mm	0,8 - 2,4 mm	2000
2437480000	HS 0.8-2.4/25 MM Y	● Gelb	25,4 mm	0,8 - 2,4 mm	2000
2437510000	HS 1.0-3.2/25 MM W	○ Weiß	25,4 mm	1 - 3,2 mm	2000
2437520000	HS 1.0-3.2/25 MM Y	● Gelb	25,4 mm	1 - 3,2 mm	2000
2437550000	HS 1.6-4.8/25 MM W	○ Weiß	25,4 mm	1,6 - 4,8 mm	2000
2437560000	HS 1.6-4.8/25 MM Y	● Gelb	25,4 mm	1,6 - 4,8 mm	2000
2437630000	HS 2.1-6.4/25 MM W	○ Weiß	25,4 mm	2,1 - 6,4 mm	2000
2437640000	HS 2.1-6.4/25 MM Y	● Gelb	25,4 mm	2,1 - 6,4 mm	2000
2437670000	HS 3.2-9.5/25 MM W	○ Weiß	25,4 mm	3,2 - 9,5 mm	1000
2437680000	HS 3.2-9.5/25 MM Y	● Gelb	25,4 mm	3,2 - 9,5 mm	1000
2437710000	HS 4.2-12.7/25 MM W	○ Weiß	25,4 mm	4,2 - 12,7 mm	1000
2437720000	HS 4.2-12.7/25 MM Y	● Gelb	25,4 mm	4,2 - 12,7 mm	1000
2437750000	HS 6.4-19.1/25 MM W	○ Weiß	25,4 mm	6,4 - 19,1 mm	800
2437760000	HS 6.4-19.1/25 MM Y	● Gelb	25,4 mm	6,4 - 19,1 mm	800
2437790000	HS 8.5-25.4/25 MM W	○ Weiß	25,4 mm	8,5 - 25,4 mm	400
2437800000	HS 8.5-25.4/25 MM Y	● Gelb	25,4 mm	8,5 - 25,4 mm	400
2437590000	HS 12.7-38.1/25 MM W	○ Weiß	25,4 mm	12,7 - 38,1 mm	200
2437600000	HS 12.7-38.1/25 MM Y	● Gelb	25,4 mm	12,7 - 38,1 mm	200



Best.-Nr.	Typ	Farbe	Höhe	Leiteraußen-Ø	VPE
2437490000	HS 0.8-2.4/50 MM W	○ Weiß	50,8 mm	0,8 - 2,4 mm	1000
2437500000	HS 0.8-2.4/50 MM Y	● Gelb	50,8 mm	0,8 - 2,4 mm	1000
2437530000	HS 1.0-3.2/50 MM W	○ Weiß	50,8 mm	1 - 3,2 mm	1000
2437540000	HS 1.0-3.2/50 MM Y	● Gelb	50,8 mm	1 - 3,2 mm	1000
2437570000	HS 1.6-4.8/50 MM W	○ Weiß	50,8 mm	1,6 - 4,8 mm	1000
2437580000	HS 1.6-4.8/50 MM Y	● Gelb	50,8 mm	1,6 - 4,8 mm	1000
2437650000	HS 2.1-6.4/50 MM W	○ Weiß	50,8 mm	2,1 - 6,4 mm	1000
2437660000	HS 2.1-6.4/50 MM Y	● Gelb	50,8 mm	2,1 - 6,4 mm	1000
2437690000	HS 3.2-9.5/50 MM W	○ Weiß	50,8 mm	3,2 - 9,5 mm	500
2437700000	HS 3.2-9.5/50 MM Y	● Gelb	50,8 mm	3,2 - 9,5 mm	500
2437730000	HS 4.2-12.7/50 MM W	○ Weiß	50,8 mm	4,2 - 12,7 mm	500
2437740000	HS 4.2-12.7/50 MM Y	● Gelb	50,8 mm	4,2 - 12,7 mm	500
2437770000	HS 6.4-19.1/50 MM W	○ Weiß	50,8 mm	6,4 - 19,1 mm	400
2437780000	HS 6.4-19.1/50 MM Y	● Gelb	50,8 mm	6,4 - 19,1 mm	400
2437810000	HS 8.5-25.4/50 MM W	○ Weiß	50,8 mm	8,5 - 25,4 mm	200
2437820000	HS 8.5-25.4/50 MM Y	● Gelb	50,8 mm	8,5 - 25,4 mm	200
2437610000	HS 12.7-38.1/50 MM W	○ Weiß	50,8 mm	12,7 - 38,1 mm	100
2437620000	HS 12.7-38.1/50 MM Y	● Gelb	50,8 mm	12,7 - 38,1 mm	100





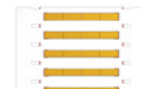
**HS-HF 12,7 mm, 25,4 mm und 50,8 mm halogenfrei**

**Technische Daten**

Werkstoff	Schrumpfrate	Temperaturbereich	empf. Schrumpft.	Best.-Nr.	Typ
Polyolefine	2:1	-55...105 °C	90 °C	<b>2448880000</b>	RIBBON MM-HS 60/300 SW

**Bestelldaten**

Best.-Nr.	Typ	Farbe	Höhe	Leiteraußen-Ø	VPE
2526230000	HS-HF 1.2-2.4/12 MM W	○ Weiß	12,7 mm	1,2 - 2,4 mm	4000
2526240000	HS-HF 1.2-2.4/12 MM Y	● Gelb	12,7 mm	1,2 - 2,4 mm	4000
2526250000	HS-HF 1.6-3.2/12 MM W	○ Weiß	12,7 mm	1,6 - 3,2 mm	4000
2526260000	HS-HF 1.6-3.2/12 MM Y	● Gelb	12,7 mm	1,6 - 3,2 mm	4000
2526270000	HS-HF 2.4-4.8/12 MM W	○ Weiß	12,7 mm	2,4 - 4,8 mm	4000
2526280000	HS-HF 2.4-4.8/12 MM Y	● Gelb	12,7 mm	2,4 - 4,8 mm	4000
2526290000	HS-HF 3.2-6.4/12 MM W	○ Weiß	12,7 mm	3,2 - 6,4 mm	4000
2526300000	HS-HF 3.2-6.4/12 MM Y	● Gelb	12,7 mm	3,2 - 6,4 mm	4000
2526310000	HS-HF 4.8-9.5/12 MM W	○ Weiß	12,7 mm	4,8 - 9,5 mm	2000
2526320000	HS-HF 4.8-9.5/12 MM Y	● Gelb	12,7 mm	4,8 - 9,5 mm	2000
2526330000	HS-HF 6.4-12.7/12 MM W	○ Weiß	12,7 mm	6,4 - 12,7 mm	2000
2526340000	HS-HF 6.4-12.7/12 MM Y	● Gelb	12,7 mm	6,4 - 12,7 mm	2000



Best.-Nr.	Typ	Farbe	Höhe	Leiteraußen-Ø	VPE
2437830000	HS-HF 1.2-2.4/25 MM W	○ Weiß	25,4 mm	1,2 - 2,4 mm	2000
2437840000	HS-HF 1.2-2.4/25 MM Y	● Gelb	25,4 mm	1,2 - 2,4 mm	2000
2437870000	HS-HF 1.6-3.2/25 MM W	○ Weiß	25,4 mm	1,6 - 3,2 mm	2000
2437880000	HS-HF 1.6-3.2/25 MM Y	● Gelb	25,4 mm	1,6 - 3,2 mm	2000
2437990000	HS-HF 2.4-4.8/25 MM W	○ Weiß	25,4 mm	2,4 - 4,8 mm	2000
2438000000	HS-HF 2.4-4.8/25 MM Y	● Gelb	25,4 mm	2,4 - 4,8 mm	2000
2438040000	HS-HF 3.2-6.4/25 MM W	○ Weiß	25,4 mm	3,2 - 6,4 mm	2000
2438050000	HS-HF 3.2-6.4/25 MM Y	● Gelb	25,4 mm	3,2 - 6,4 mm	2000
2438090000	HS-HF 4.8-9.5/25 MM W	○ Weiß	25,4 mm	4,8 - 9,5 mm	1000
2438100000	HS-HF 4.8-9.5/25 MM Y	● Gelb	25,4 mm	4,8 - 9,5 mm	1000
2438140000	HS-HF 6.4-12.7/25 MM W	○ Weiß	25,4 mm	6,4 - 12,7 mm	1000
2438150000	HS-HF 6.4-12.7/25 MM Y	● Gelb	25,4 mm	6,4 - 12,7 mm	1000
2438190000	HS-HF 9.5-19.1/25 MM W	○ Weiß	25,4 mm	9,5 - 19,1 mm	800
2438200000	HS-HF 9.5-19.1/25 MM Y	● Gelb	25,4 mm	9,5 - 19,1 mm	800
2437910000	HS-HF 12.7-25.4/25 MM W	○ Weiß	25,4 mm	12,7 - 25,4 mm	400
2437920000	HS-HF 12.7-25.4/25 MM Y	● Gelb	25,4 mm	12,7 - 25,4 mm	400
2437950000	HS-HF 19.5-38.1/25 MM W	○ Weiß	25,4 mm	19,5 - 38,1 mm	200
2437960000	HS-HF 19.5-38.1/25 MM Y	● Gelb	25,4 mm	19,5 - 38,1 mm	200



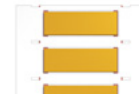
Best.-Nr.	Typ	Farbe	Höhe	Leiteraußen-Ø	VPE
2437850000	HS-HF 1.2-2.4/50 MM W	○ Weiß	50,8 mm	1,2 - 2,4 mm	1000
2437860000	HS-HF 1.2-2.4/50 MM Y	● Gelb	50,8 mm	1,2 - 2,4 mm	1000
2437890000	HS-HF 1.6-3.2/50 MM W	○ Weiß	50,8 mm	1,6 - 3,2 mm	1000
2437900000	HS-HF 1.6-3.2/50 MM Y	● Gelb	50,8 mm	1,6 - 3,2 mm	1000
2438010000	HS-HF 2.4-4.8/50 MM W	○ Weiß	50,8 mm	2,4 - 4,8 mm	1000
2438020000	HS-HF 2.4-4.8/50 MM Y	● Gelb	50,8 mm	2,4 - 4,8 mm	1000
2438060000	HS-HF 3.2-6.4/50 MM W	○ Weiß	50,8 mm	3,2 - 6,4 mm	1000
2438070000	HS-HF 3.2-6.4/50 MM Y	● Gelb	50,8 mm	3,2 - 6,4 mm	1000
2438110000	HS-HF 4.8-9.5/50 MM W	○ Weiß	50,8 mm	4,8 - 9,5 mm	500
2438120000	HS-HF 4.8-9.5/50 MM Y	● Gelb	50,8 mm	4,8 - 9,5 mm	500
2438160000	HS-HF 6.4-12.7/50 MM W	○ Weiß	50,8 mm	6,4 - 12,7 mm	500
2438170000	HS-HF 6.4-12.7/50 MM Y	● Gelb	50,8 mm	6,4 - 12,7 mm	500
2438210000	HS-HF 9.5-19.1/50 MM W	○ Weiß	50,8 mm	9,5 - 19,1 mm	400
2438220000	HS-HF 9.5-19.1/50 MM Y	● Gelb	50,8 mm	9,5 - 19,1 mm	400
2437930000	HS-HF 12.7-25.4/50 MM W	○ Weiß	50,8 mm	12,7 - 25,4 mm	200
2437940000	HS-HF 12.7-25.4/50 MM Y	● Gelb	50,8 mm	12,7 - 25,4 mm	200
2437970000	HS-HF 19.5-38.1/50 MM W	○ Weiß	50,8 mm	19,5 - 38,1 mm	100
2437980000	HS-HF 19.5-38.1/50 MM Y	● Gelb	50,8 mm	19,5 - 38,1 mm	100



HSS-FR

Technische Daten

Werkstoff	Schrumpfrate	Temperaturbereich	empf. Schrumpft.	Best.-Nr.	Typ
Polyolefine	2:1	-55...125 °C	90 °C	2448880000	RIBBON MM-HS 60/300 SW



Bestelldaten

Best.-Nr.	Typ		Farbe	Höhe	Leiterraßen-Ø	VPE
2621560000	HS-FR 1.2-2.4/25 MM W	○	Weiß	25 mm	1,2 - 2,4 mm	2000
2621570000	HS-FR 1.2-2.4/25 MM Y	●	Gelb	25 mm	1,2 - 2,4 mm	2000
2621740000	HS-FR 1.2-2.4/50 MM W	○	Weiß	50 mm	1,2 - 2,4 mm	1000
2621750000	HS-FR 1.2-2.4/50 MM Y	●	Gelb	50 mm	1,2 - 2,4 mm	1000
2621580000	HS-FR 1.6-3.2/25 MM W	○	Weiß	25 mm	1,6 - 3,2 mm	2000
2621590000	HS-FR 1.6-3.2/25 MM Y	●	Gelb	25 mm	1,6 - 3,2 mm	2000
2621760000	HS-FR 1.6-3.2/50 MM W	○	Weiß	50 mm	1,6 - 3,2 mm	1000
2621770000	HS-FR 1.6-3.2/50 MM Y	●	Gelb	50 mm	1,6 - 3,2 mm	1000
2621600000	HS-FR 2.4-4.8/25 MM W	○	Weiß	25 mm	2,4 - 4,8 mm	2000
2621610000	HS-FR 2.4-4.8/25 MM Y	●	Gelb	25 mm	2,4 - 4,8 mm	2000
2621780000	HS-FR 2.4-4.8/50 MM W	○	Weiß	50 mm	2,4 - 4,8 mm	1000
2621790000	HS-FR 2.4-4.8/50 MM Y	●	Gelb	50 mm	2,4 - 4,8 mm	1000
2621620000	HS-FR 3.2-6.4/25 MM W	○	Weiß	25 mm	3,2 - 6,4 mm	2000
2621630000	HS-FR 3.2-6.4/25 MM Y	●	Gelb	25 mm	3,2 - 6,4 mm	2000
2621800000	HS-FR 3.2-6.4/50 MM W	○	Weiß	50 mm	3,2 - 6,4 mm	1000
2621810000	HS-FR 3.2-6.4/50 MM Y	●	Gelb	50 mm	3,2 - 6,4 mm	1000
2621640000	HS-FR 4.8-9.5/25 MM W	○	Weiß	25 mm	4,8 - 9,5 mm	1000
2621650000	HS-FR 4.8-9.5/25 MM Y	●	Gelb	25 mm	4,8 - 9,5 mm	1000
2621820000	HS-FR 4.8-9.5/50 MM W	○	Weiß	50 mm	4,8 - 9,5 mm	500
2621830000	HS-FR 4.8-9.5/50 MM Y	●	Gelb	50 mm	4,8 - 9,5 mm	500
2621660000	HS-FR 6.4-12.7/25 MM W	○	Weiß	25 mm	6,4 - 12,7 mm	1000
2621670000	HS-FR 6.4-12.7/25 MM Y	●	Gelb	25 mm	6,4 - 12,7 mm	1000
2621840000	HS-FR 6.4-12.7/50 MM W	○	Weiß	50 mm	6,4 - 12,7 mm	500
2621850000	HS-FR 6.4-12.7/50 MM Y	●	Gelb	50 mm	6,4 - 12,7 mm	500
2621680000	HS-FR 9.5-19.1/25 MM W	○	Weiß	25 mm	9,5 - 19,1 mm	1000
2621690000	HS-FR 9.5-19.1/25 MM Y	●	Gelb	25 mm	9,5 - 19,1 mm	1000
2621860000	HS-FR 9.5-19.1/50 MM W	○	Weiß	50 mm	9,5 - 19,1 mm	500
2621870000	HS-FR 9.5-19.1/50 MM Y	●	Gelb	50 mm	9,5 - 19,1 mm	500
2621700000	HS-FR 12.7-25.4/25 MM W	○	Weiß	25 mm	12,7 - 25,4 mm	600
2621710000	HS-FR 12.7-25.4/25 MM Y	●	Gelb	25 mm	12,7 - 25,4 mm	600
2621880000	HS-FR 12.7-25.4/50 MM W	○	Weiß	50 mm	12,7 - 25,4 mm	300
2621890000	HS-FR 12.7-25.4/50 MM Y	●	Gelb	50 mm	12,7 - 25,4 mm	300
2621720000	HS-FR 19.1-38.1/25 MM W	○	Weiß	25 mm	19,1 - 38,1 mm	200
2621730000	HS-FR 19.1-38.1/25 MM Y	●	Gelb	25 mm	19,1 - 38,1 mm	200
2621900000	HS-FR 19.1-38.1/50 MM W	○	Weiß	50 mm	19,1 - 38,1 mm	100
2621910000	HS-FR 19.1-38.1/50 MM Y	●	Gelb	50 mm	19,1 - 38,1 mm	100

HSS... Endlos 13 Meter und 30 Meter

Technische Daten

Werkstoff	Schrumpfrate	Temperaturbereich	empf. Schrumpft.	Best.-Nr.	Typ
Polyolefine	3:1	-55 °C...135 °C	90 °C	1426210000	RIBBON HSS HF EL 40/300

Bestelldaten

Best.-Nr.	Typ	Farbe	Höhe	Leiterraßen-Ø	VPE
1489620000	HSS 0.8-2.4 EL W13M	○ Weiß	13000 mm	0,8 - 2,4 mm	1
1489530000	HSS 0.8-2.4 EL Y13M	● Gelb	13000 mm	0,8 - 2,4 mm	1
1489630000	HSS 1.0-3.2 EL W13M	○ Weiß	13000 mm	1,0 - 3,2 mm	1
1489540000	HSS 1.0-3.2 EL Y13M	● Gelb	13000 mm	1,0 - 3,2 mm	1
1489640000	HSS 1.6-4.8 EL W13M	○ Weiß	13000 mm	1,6 - 4,8 mm	1
1489550000	HSS 1.6-4.8 EL Y13M	● Gelb	13000 mm	1,6 - 4,8 mm	1
1489650000	HSS 2.1-6.4 EL W13M	○ Weiß	13000 mm	2,1 - 6,4 mm	1
1489560000	HSS 2.1-6.4 EL Y13M	● Gelb	13000 mm	2,1 - 6,4 mm	1
1489660000	HSS 3.2-9.5 EL W13M	○ Weiß	13000 mm	3,2 - 9,5 mm	1
1489570000	HSS 3.2-9.5 EL Y13M	● Gelb	13000 mm	3,2 - 9,5 mm	1
1489670000	HSS 4.2-12.7 EL W13M	○ Weiß	13000 mm	4,2 - 12,7 mm	1
1489580000	HSS 4.2-12.7 EL Y13M	● Gelb	13000 mm	4,2 - 12,7 mm	1
1489680000	HSS 6.4-19.1 EL W13M	○ Weiß	13000 mm	6,4 - 19,1 mm	1
1489590000	HSS 6.4-19.1 EL Y13M	● Gelb	13000 mm	6,4 - 19,1 mm	1



Best.-Nr.	Typ	Farbe	Höhe	Leiterraßen-Ø	VPE
1505840000	HSS 0.8-2.4 EL W30M	○ Weiß	30000 mm	0,8 - 2,4 mm	1
1505760000	HSS 0.8-2.4 EL Y30M	● Gelb	30000 mm	0,8 - 2,4 mm	1
1505850000	HSS 1.0-3.2 EL W30M	○ Weiß	30000 mm	1 - 3,2 mm	1
1505770000	HSS 1.0-3.2 EL Y30M	● Gelb	30000 mm	1 - 3,2 mm	1
1505860000	HSS 1.6-4.8 EL W30M	○ Weiß	30000 mm	1,6 - 4,8 mm	1
1505780000	HSS 1.6-4.8 EL Y30M	● Gelb	30000 mm	1,6 - 4,8 mm	1
1505870000	HSS 2.1-6.4 EL W30M	○ Weiß	30000 mm	2,1 - 6,4 mm	1
1505790000	HSS 2.1-6.4 EL Y30M	● Gelb	30000 mm	2,1 - 6,4 mm	1
1505880000	HSS 3.2-9.5 EL W30M	○ Weiß	30000 mm	3,2 - 9,5 mm	1
1505800000	HSS 3.2-9.5 EL Y30M	● Gelb	30000 mm	3,2 - 9,5 mm	1
1505890000	HSS 4.2-12.7 EL W30M	○ Weiß	30000 mm	4,2 - 12,7 mm	1
1505810000	HSS 4.2-12.7 EL Y30M	● Gelb	30000 mm	4,2 - 12,7 mm	1
1505900000	HSS 6.4-19.1 EL W30M	○ Weiß	30000 mm	6,4 - 19,1 mm	1
1505820000	HSS 6.4-19.1 EL Y30M	● Gelb	30000 mm	6,4 - 19,1 mm	1
1505910000	HSS 8.5-25.4 EL W30M	○ Weiß	30000 mm	8,5 - 25,4 mm	1
1505830000	HSS 8.5-25.4 EL Y30M	● Gelb	30000 mm	8,5 - 25,4 mm	1

HSS-HF... Endlos 10 Meter und 13 Meter halogenfrei

Technische Daten

Werkstoff	Schrumpfrate	Temperaturbereich	empf. Schrumpft.	Best.-Nr.	Typ
Polyolefine	2:1	-55 °C...105 °C	90 °C	1426210000	RIBBON HSS HF EL 40/300



Bestelldaten

Best.-Nr.	Typ	Farbe	Höhe	Leiteraußen-Ø	VPE
1423390000	HSS-HF 9.5-19.1 EL W10M	○ Weiß	10000 mm	9,5 - 19,1 mm	1
1423280000	HSS-HF 9.5-19.1 EL Y10M	● Gelb	10000 mm	9,5 - 19,1 mm	1
1423410000	HSS-HF 12.7-25.4 EL W10M	○ Weiß	10000 mm	12,7 - 25,4 mm	1
1423290000	HSS-HF 12.7-25.4 EL Y10M	● Gelb	10000 mm	12,7 - 25,4 mm	1

Best.-Nr.	Typ	Farbe	Höhe	Leiteraußen-Ø	VPE
1423330000	HSS-HF 1.2-2.4 EL W13M	○ Weiß	13000 mm	1,2 - 2,4 mm	1
1423220000	HSS-HF 1.2-2.4 EL Y13M	● Gelb	13000 mm	1,2 - 2,4 mm	1
1423340000	HSS-HF 1.6-3.2 EL W13M	○ Weiß	13000 mm	1,6 - 3,2 mm	1
1423230000	HSS-HF 1.6-3.2 EL Y13M	● Gelb	13000 mm	1,6 - 3,2 mm	1
1423350000	HSS-HF 2.4-4.8 EL W13M	○ Weiß	13000 mm	2,4 - 4,8 mm	1
1423240000	HSS-HF 2.4-4.8 EL Y13M	● Gelb	13000 mm	2,4 - 4,8 mm	1
1423360000	HSS-HF 3.2-6.4 EL W13M	○ Weiß	13000 mm	3,2 - 6,4 mm	1
1423250000	HSS-HF 3.2-6.4 EL Y13M	● Gelb	13000 mm	3,2 - 6,4 mm	1
1423370000	HSS-HF 4.8-9.5 EL W13M	○ Weiß	13000 mm	4,8 - 9,5 mm	1
1423260000	HSS-HF 4.8-9.5 EL Y13M	● Gelb	13000 mm	4,8 - 9,5 mm	1
1423380000	HSS-HF 6.4-12.7 EL W13M	○ Weiß	13000 mm	6,4 - 12,7 mm	1
1423270000	HSS-HF 6.4-12.7 EL Y13M	● Gelb	13000 mm	6,4 - 12,7 mm	1

HSS-HF... Endlos 30 Meter halogenfrei

Technische Daten

Werkstoff	Schrumpfrate	Temperaturbereich	empf. Schrumpft.	Best.-Nr.	Typ
Polyolefine	2:1	-55 °C...105 °C	90 °C	1426210000	RIBBON HSS HF EL 40/300



Bestelldaten

Best.-Nr.	Typ	Farbe	Höhe	Leiterausßen-Ø	VPE
1562840000	HSS-HF 1.2-2.4 EL B30M	● Blau	30000 mm	1,2 - 2,4 mm	1
1562940000	HSS-HF 1.2-2.4 EL G30M	● Grün	30000 mm	1,2 - 2,4 mm	1
1562740000	HSS-HF 1.2-2.4 EL R30M	● Rot	30000 mm	1,2 - 2,4 mm	1
1513240000	HSS-HF 1.2-2.4 EL W30M	○ Weiß	30000 mm	1,2 - 2,4 mm	1
1513140000	HSS-HF 1.2-2.4 EL Y30M	● Gelb	30000 mm	1,2 - 2,4 mm	1
1562850000	HSS-HF 1.6-3.2 EL B30M	● Blau	30000 mm	1,6 - 3,2 mm	1
1562950000	HSS-HF 1.6-3.2 EL G30M	● Grün	30000 mm	1,6 - 3,2 mm	1
1562750000	HSS-HF 1.6-3.2 EL R30M	● Rot	30000 mm	1,6 - 3,2 mm	1
1513250000	HSS-HF 1.6-3.2 EL W30M	○ Weiß	30000 mm	1,6 - 3,2 mm	1
1513150000	HSS-HF 1.6-3.2 EL Y30M	● Gelb	30000 mm	1,6 - 3,2 mm	1
1562870000	HSS-HF 2.4-4.8 EL B30M	● Blau	30000 mm	2,4 - 4,8 mm	1
1562970000	HSS-HF 2.4-4.8 EL G30M	● Grün	30000 mm	2,4 - 4,8 mm	1
1562770000	HSS-HF 2.4-4.8 EL R30M	● Rot	30000 mm	2,4 - 4,8 mm	1
1513270000	HSS-HF 2.4-4.8 EL W30M	○ Weiß	30000 mm	2,4 - 4,8 mm	1
1513170000	HSS-HF 2.4-4.8 EL Y30M	● Gelb	30000 mm	2,4 - 4,8 mm	1
1562880000	HSS-HF 3.2-6.4 EL B30M	● Blau	30000 mm	3,2 - 6,4 mm	1
1562980000	HSS-HF 3.2-6.4 EL G30M	● Grün	30000 mm	3,2 - 6,4 mm	1
1562780000	HSS-HF 3.2-6.4 EL R30M	● Rot	30000 mm	3,2 - 6,4 mm	1
1513280000	HSS-HF 3.2-6.4 EL W30M	○ Weiß	30000 mm	3,2 - 6,4 mm	1
1513180000	HSS-HF 3.2-6.4 EL Y30M	● Gelb	30000 mm	3,2 - 6,4 mm	1
1562890000	HSS-HF 4.8-9.5 EL B 30M	● Blau	30000 mm	4,8 - 9,5 mm	1
1562990000	HSS-HF 4.8-9.5 EL G 30M	● Grün	30000 mm	4,8 - 9,5 mm	1
1562790000	HSS-HF 4.8-9.5 EL R 30M	● Rot	30000 mm	4,8 - 9,5 mm	1
1513290000	HSS-HF 4.8-9.5 EL W30M	○ Weiß	30000 mm	4,8 - 9,5 mm	1
1513190000	HSS-HF 4.8-9.5 EL Y30M	● Gelb	30000 mm	4,8 - 9,5 mm	1
1562900000	HSS-HF 6.4-12.7 EL B30M	● Blau	30000 mm	6,4 - 12,7 mm	1
1563020000	HSS-HF 6.4-12.7 EL G30M	● Grün	30000 mm	6,4 - 12,7 mm	1
1562800000	HSS-HF 6.4-12.7 EL R30M	● Rot	30000 mm	6,4 - 12,7 mm	1
1513300000	HSS-HF 6.4-12.7 EL W30M	○ Weiß	30000 mm	6,4 - 12,7 mm	1
1513200000	HSS-HF 6.4-12.7 EL Y30M	● Gelb	30000 mm	6,4 - 12,7 mm	1
1562920000	HSS-HF 9.5-19.1 EL B30M	● Blau	30000 mm	9,5 - 19,1 mm	1
1563030000	HSS-HF 9.5-19.1 EL G30M	● Grün	30000 mm	9,5 - 19,1 mm	1
1562820000	HSS-HF 9.5-19.1 EL R30M	● Rot	30000 mm	9,5 - 19,1 mm	1
1513320000	HSS-HF 9.5-19.1 EL W30M	○ Weiß	30000 mm	9,5 - 19,1 mm	1
1513220000	HSS-HF 9.5-19.1 EL Y30M	● Gelb	30000 mm	9,5 - 19,1 mm	1
1562930000	HSS-HF 12.7-25.4 EL B30M	● Blau	30000 mm	12,7 - 25,4 mm	1
1563040000	HSS-HF 12.7-25.4 EL G30M	● Grün	30000 mm	12,7 - 25,4 mm	1
1562830000	HSS-HF 12.7-25.4 EL R30M	● Rot	30000 mm	12,7 - 25,4 mm	1
1513330000	HSS-HF 12.7-25.4EL W30M	○ Weiß	30000 mm	12,7 - 25,4 mm	1
1513230000	HSS-HF 12.7-25.4EL Y30M	● Gelb	30000 mm	12,7 - 25,4 mm	1



**HSS-HF... Endlos 50 Meter halogenfrei**

**Technische Daten**

Werkstoff	Schrumpfrate	Temperaturbereich	empf. Schrumpft.	Best.-Nr.	Typ
Polyolefine	2:1	-55...105 °C	90 °C	2005040000	RIBBON MM 80/300 WS



**Bestelldaten**

Best.-Nr.	Typ	Farbe	Höhe	Leiteraußen-Ø	VPE
1562720000	HSS-HF 9.5-19.1 EL Y50M	● Gelb	50000 mm	9,5 - 19,1 mm	1
1562730000	HSS-HF 12.7-25.4EL Y50M	● Gelb	50000 mm	12,7 - 25,4 mm	1

**HSS-HF... Endlos 75 Meter halogenfrei**

**Technische Daten**

Werkstoff	Schrumpfrate	Temperaturbereich	empf. Schrumpft.	Best.-Nr.	Typ
Polyolefine	2:1	-55...105 °C	90 °C	2005040000	RIBBON MM 80/300 WS



**Bestelldaten**

Best.-Nr.	Typ	Farbe	Höhe	Leiteraußen-Ø	VPE
1562640000	HSS-HF 1.2-2.4 EL Y75M	● Gelb	75000 mm	1,2 - 2,4 mm	1
1562650000	HSS-HF 1.6-3.2 EL Y75M	● Gelb	75000 mm	1,6 - 3,2 mm	1
1562670000	HSS-HF 2.4-4.8 EL Y75M	● Gelb	75000 mm	2,4 - 4,8 mm	1
1562680000	HSS-HF 3.2-6.4 EL Y75M	● Gelb	75000 mm	3,2 - 6,4 mm	1
1562690000	HSS-HF 4.8-9.5 EL Y75M	● Gelb	75000 mm	4,8 - 9,5 mm	1
1562700000	HSS-HF 6.4-12.7 EL Y75M	● Gelb	75000 mm	6,4 - 12,7 mm	1



Die ovale Kontur des Schrumpfschlauchs erleichtert die Montage auf dem Markierer. Das spart Zeit bei der Kennzeichnung der Leiter und Kabel. Nach dem Schrumpfen des Schlauchs ist eine optimale Passform erreicht und der Leiter platzsparend markiert.

# Gerätemarkierer

## ESG, SM, CC, EL und THM

### Gerätemarkierer ESG

#### Technische Daten

Werkstoff	Temperaturbereich	Brandklasse gem. UL 94	Kleber	Best.-Nr.	Typ
Polyester	-40...120 °C	V-0	Acrylatkleber	<b>2005080000</b>	RIBBON MM 76/360 SW
				<b>2005040000</b>	RIBBON MM 80/300 WS



#### Bestelldaten

Best.-Nr.	Typ	Farbe	Höhe	Breite	VPE
2619950000	ESG 6/15 MM GE	●	15 mm	6 mm	3000
2619960000	ESG 6/15 MM GR	●	15 mm	6 mm	3000
2619940000	ESG 6/15 MM WS	○	15 mm	6 mm	3000
2005110000	ESG 6/17 MM GE	●	17 mm	6 mm	3000
2496780000	ESG 6/17 MM GE	●	17 mm	6 mm	1000
2005120000	ESG 6/17 MM GR	●	17 mm	6 mm	3000
2005130000	ESG 6/17 MM SW	●	17 mm	6 mm	3000
2005100000	ESG 6/17 MM WS	○	17 mm	6 mm	3000
2496790000	ESG 6/17 MM WS	○	17 mm	6 mm	1000
2005150000	ESG 8/20 MM GE	●	20 mm	8 mm	3000
2496800000	ESG 8/20 MM GE	●	20 mm	8 mm	1000
2005160000	ESG 8/20 MM GR	●	20 mm	8 mm	3000
2005170000	ESG 8/20 MM SW	●	20 mm	8 mm	3000
2005140000	ESG 8/20 MM WS	○	20 mm	8 mm	3000
2496810000	ESG 8/20 MM WS	○	20 mm	8 mm	1000
2005210000	ESG 9/17 MM GE	●	17 mm	9 mm	3000
2496820000	ESG 9/17 MM GE	●	17 mm	9 mm	1000
2005230000	ESG 9/17 MM GR	●	17 mm	9 mm	3000
2005250000	ESG 9/17 MM SW	●	17 mm	9 mm	3000
2005190000	ESG 9/17 MM WS	○	17 mm	9 mm	3000
2496830000	ESG 9/17 MM WS	○	17 mm	9 mm	1000

### Gerätemarkierer erhaben – ESG-FO

#### Technische Daten

Werkstoff	Temperaturbereich	Brandklasse gem. UL 94	Kleber	Best.-Nr.	Typ
Polyester	-30...80 °C	V-0	PE-Schaum mit Acrylatkleber	<b>2005080000</b>	RIBBON MM 76/360 SW



#### Bestelldaten

Best.-Nr.	Typ	Farbe	Höhe	Breite	VPE
2620990000	ESG-FO 6/15 MM GE	●	6 mm	15 mm	1000
2621060000	ESG-FO 6/15 MM SI	●	6 mm	15 mm	1000
2620980000	ESG-FO 6/15 MM WS	○	6 mm	15 mm	1000
2620000000	ESG-FO 6/17 MM GE	●	6 mm	17 mm	1000
2620910000	ESG-FO 6/17 MM SI	●	6 mm	17 mm	1000
2619990000	ESG-FO 6/17 MM WS	○	6 mm	17 mm	1000
2620960000	ESG-FO 8/20 MM GE	●	8 mm	20 mm	1000
2620970000	ESG-FO 8/20 MM SI	●	8 mm	20 mm	1000
2620950000	ESG-FO 8/20 MM WS	○	8 mm	20 mm	1000
2620920000	ESG-FO 9/17 MM GE	●	9 mm	17 mm	1000
2620940000	ESG-FO 9/17 MM SI	●	9 mm	17 mm	1000
2620930000	ESG-FO 9/17 MM WS	○	9 mm	17 mm	1000

## Gerätemarkierer

### Gerätemarkierer SM

#### Technische Daten

Werkstoff	Temperaturbereich	Brandklasse gem. UL 94	Kleber	Best.-Nr.	Typ
Polyester	-40...120 °C	V-0	Acrylatkleber	<b>2005080000</b>	RIBBON MM 76/360 SW
				<b>2005040000</b>	RIBBON MM 80/300 WS



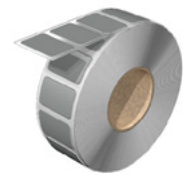
#### Bestelldaten

Best.-Nr.	Typ	Farbe	Höhe	Breite	VPE
2006240000	SM 18/9.5 MM GE	● Gelb	9 mm	18 mm	1000
2006260000	SM 18/9.5 MM GR	● Grau	9 mm	18 mm	1000
2006200000	SM 18/9.5 MM SW	● Schwarz	9 mm	18 mm	1000
2006220000	SM 18/9.5 MM WS	○ Weiß	9 mm	18 mm	1000
2496840000	SM 18/9.5 MM GR	● Grün	9 mm	18 mm	100
2496850000	SM 18/9.5 MM WS	○ Weiß	9 mm	18 mm	100
2006420000	SM 27/8 MM GE	● Gelb	8 mm	27 mm	1000
2006490000	SM 27/8 MM GN	● Grün	8 mm	27 mm	1000
2006480000	SM 27/8 MM GR	● Grau	8 mm	27 mm	1000
2006460000	SM 27/8 MM RT	● Rot	8 mm	27 mm	1000
2006440000	SM 27/8 MM SW	● Schwarz	8 mm	27 mm	1000
2006400000	SM 27/8 MM WS	○ Weiß	8 mm	27 mm	1000
2496970000	SM 27/8 MM GE	● Gelb	8 mm	27 mm	100
2496980000	SM 27/8 MM GN	● Grün	8 mm	27 mm	100
2496990000	SM 27/8 MM GR	● Grau	8 mm	27 mm	100
2497000000	SM 27/8 MM WS	○ Weiß	8 mm	27 mm	100
2006510000	SM 27/12.5 MM GE	● Gelb	12,5 mm	27 mm	1000
2006550000	SM 27/12.5 MM GN	● Grün	12,5 mm	27 mm	1000
2006520000	SM 27/12.5 MM GR	● Grau	12,5 mm	27 mm	1000
2006540000	SM 27/12.5 MM RT	● Rot	12,5 mm	27 mm	1000
2006530000	SM 27/12.5 MM SW	● Schwarz	12,5 mm	27 mm	1000
2006500000	SM 27/12.5 MM WS	○ Weiß	12,5 mm	27 mm	1000
2496860000	SM 27/12.5 MM GR	● Grün	12,5 mm	27 mm	100
2496870000	SM 27/12.5 MM WS	○ Weiß	12,5 mm	27 mm	100
2006300000	SM 27/18 MM GE	● Gelb	18 mm	27 mm	1000
2006380000	SM 27/18 MM GN	● Grün	18 mm	27 mm	1000
2006340000	SM 27/18 MM GR	● Grau	18 mm	27 mm	1000
2006360000	SM 27/18 MM RT	● Rot	18 mm	27 mm	1000
2006320000	SM 27/18 MM SW	● Schwarz	18 mm	27 mm	1000
2006280000	SM 27/18 MM WS	○ Weiß	18 mm	27 mm	1000
2496880000	SM 27/18 MM GE	● Gelb	18 mm	27 mm	100
2496890000	SM 27/18 MM GN	● Grün	18 mm	27 mm	100
2496900000	SM 27/18 MM GR	● Grau	18 mm	27 mm	100
2496910000	SM 27/18 MM RT	● Rot	18 mm	27 mm	100
2496920000	SM 27/18 MM WS	○ Weiß	18 mm	27 mm	100

### Gerätemarkierer erhaben – SM-F0

#### Technische Daten

Werkstoff	Temperaturbereich	Brandklasse gem. UL 94	Kleber	Best.-Nr.	Typ
Polyester	-30...80 °C	V-0	PE-Schaum mit Acrylatkleber	<b>2005080000</b>	RIBBON MM 76/360 SW



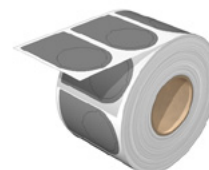
#### Bestelldaten

Best.-Nr.	Typ	Farbe	Höhe	Breite	VPE
2621170000	SM-F0 18/9.5 MM SI	● Silber	9 mm	18 mm	500
2621160000	SM-F0 18/9.5 MM WS	○ Weiß	9 mm	18 mm	500
2712080000	SM-F0 22/22 MM GE	● Gelb	22 mm	22 mm	500
2712070000	SM-F0 22/22 MM SI	● Silber	22 mm	22 mm	500
2712060000	SM-F0 22/22 MM WS	○ Weiß	22 mm	22 mm	500
2621230000	SM-F0 27/12.5 MM GE	● Gelb	12,5 mm	27 mm	500
2621240000	SM-F0 27/12.5 MM SI	● Silber	12,5 mm	27 mm	500
2621220000	SM-F0 27/12.5 MM WS	○ Weiß	12,5 mm	27 mm	500
2621110000	SM-F0 27/18 MM GE	● Gelb	18 mm	27 mm	500
2621120000	SM-F0 27/18 MM SI	● Silber	18 mm	27 mm	500
2621100000	SM-F0 27/18 MM WS	○ Weiß	18 mm	27 mm	500
2621080000	SM-F0 27/8 MM GE	● Gelb	8 mm	27 mm	500
2621090000	SM-F0 27/8 MM SI	● Silber	8 mm	27 mm	500
2621070000	SM-F0 27/8 MM WS	○ Weiß	8 mm	27 mm	500

## Gerätemarkierer SM

## Technische Daten

Werkstoff	Temperaturbereich	Brandklasse gem. UL 94	Kleber	Best.-Nr.	Typ
Polyester	-40...120 °C	V-0	Acrylatkleber	<b>2005080000</b>	RIBBON MM 76/360 SW
				<b>2005040000</b>	RIBBON MM 80/300 WS



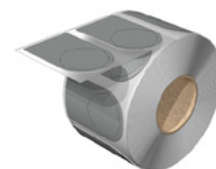
## Bestelldaten

Best.-Nr.	Typ		Farbe	Höhe	Breite	VPE
2005810000	SM 27/18-22 MM GE	●	Gelb	53,75 mm	27 mm	1000
2005920000	SM 27/18-22 MM GN	●	Grün	53,75 mm	27 mm	1000
2005860000	SM 27/18-22 MM GR	●	Grau	53,75 mm	27 mm	1000
2005900000	SM 27/18-22 MM RT	●	Rot	53,75 mm	27 mm	1000
2005880000	SM 27/18-22 MM SW	●	Schwarz	53,75 mm	27 mm	1000
2005840000	SM 27/18-22 MM WS	○	Weiß	53,75 mm	27 mm	100
2496930000	SM 27/18-22 MM GE	●	Gelb	53,75 mm	27 mm	100
2496940000	SM 27/18-22 MM GR	●	Grau	53,75 mm	27 mm	100
2496950000	SM 27/18-22 MM SW	●	Schwarz	53,75 mm	27 mm	100
2496960000	SM 27/18-22 MM WS	○	Weiß	53,75 mm	27 mm	100
2006080000	SM 36/18-30 MM GE	●	Gelb	62 mm	36 mm	1000
2006180000	SM 36/18-30 MM GN	●	Grün	62 mm	36 mm	1000
2006120000	SM 36/18-30 MM GR	●	Grau	62 mm	36 mm	1000
2006160000	SM 36/18-30 MM RT	●	Rot	62 mm	36 mm	1000
2006140000	SM 36/18-30 MM SW	●	Schwarz	62 mm	36 mm	1000
2006100000	SM 36/18-30 MM WS	○	Weiß	62 mm	36 mm	1000
2497010000	SM 36/18-30 MM GR	●	Grün	62 mm	36 mm	100
2497020000	SM 36/18-30 MM WS	○	Weiß	62 mm	36 mm	100

## Gerätemarkierer erhaben – SM-FO

## Technische Daten

Werkstoff	Temperaturbereich	Brandklasse gem. UL 94	Kleber	Best.-Nr.	Typ
Polyester	-30...80 °C	V-0	PE-Schaum mit Acrylatkleber	<b>2005080000</b>	RIBBON MM 76/360 SW



## Bestelldaten

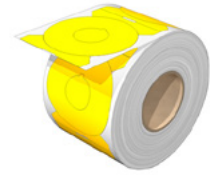
Best.-Nr.	Typ		Farbe	Höhe	Breite	VPE
2621140000	SM-FO 27/18-22 MM GE	●	Gelb	47,75 mm	27 mm	500
2621130000	SM-FO 27/18-22 MM SI	●	Silber	47,75 mm	27 mm	500
2621150000	SM-FO 27/18-22 MM WS	○	Weiß	47,75 mm	27 mm	500
2621200000	SM-FO 36/18-30 MM GE	●	Gelb	56 mm	36 mm	100
2621210000	SM-FO 36/18-30 MM SI	●	Silber	56 mm	36 mm	100
2621190000	SM-FO 36/18-30 MM WS	○	Weiß	56 mm	36 mm	100

## Gerätemarkierer

### Gerätemarkierer SM DIA

#### Technische Daten

Werkstoff	Temperaturbereich	Brandklasse gem. UL 94	Kleber	Best.-Nr.	Typ
Polyester	-40...120 °C	V-0	Acrylatkleber	2005080000	RIBBON MM 76/360 SW



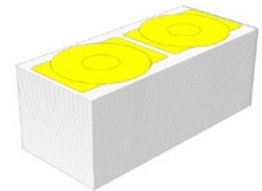
#### Bestelldaten

Best.-Nr.	Typ	Farbe	Durchmesser	VPE
2006060000	SM DIA 60-22 MM GE	● Gelb	60 mm	450
2497030000	SM DIA 60-22 MM GE	● Gelb	60 mm	100

### Gerätemarkierer erhaben – SM-FO DIA

#### Technische Daten

Werkstoff	Temperaturbereich	Brandklasse gem. UL 94	Kleber	Best.-Nr.	Typ
Polyester	-30...80 °C	V-0	PE-Schaum mit Acrylatkleber	2005080000	RIBBON MM 76/360 SW



#### Bestelldaten

Best.-Nr.	Typ	Farbe	Durchmesser	VPE
2621180000	SM-FO DIA 60-22 MM GE	● Gelb	60 mm	100



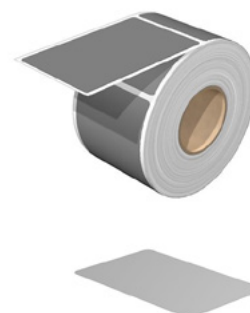
Gerätemarkiere CC-FO: Strapazierfähiges, laminiertes Polyester in Kombination mit starkem Schaumuntergrund sorgen für eine hoch qualitative Optik und extrem Reißfest.



## Gerätemarkierer CC

## Technische Daten

Werkstoff	Temperaturbereich	Brandklasse gem. UL 94	Kleber	Best.-Nr.	Typ
Polyester	-40...120 °C	V-0	Acrylatkleber	2005080000	RIBBON MM 76/360 SW
				2005040000	RIBBON MM 80/300 WS



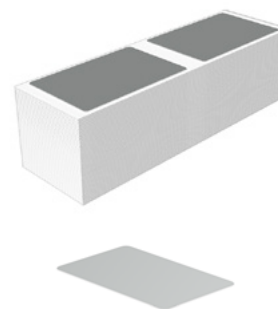
## Bestelldaten

Best.-Nr.	Typ	Farbe	Höhe	Breite	VPE
2005630000	CC 15/27 MM GE	● Gelb	27 mm	15 mm	450
2005660000	CC 15/27 MM GR	● Grau	27 mm	15 mm	450
2005690000	CC 15/27 MM SW	● Schwarz	27 mm	15 mm	450
2005600000	CC 15/27 MM WS	○ Weiß	27 mm	15 mm	450
2005520000	CC 15/45 MM GE	● Gelb	45 mm	15 mm	450
2005540000	CC 15/45 MM GR	● Grau	45 mm	15 mm	450
2005570000	CC 15/45 MM SW	● Schwarz	45 mm	15 mm	450
2005500000	CC 15/45 MM WS	○ Weiß	45 mm	15 mm	450
2005430000	CC 15/60 MM GE	● Gelb	60 mm	15 mm	450
2005460000	CC 15/60 MM GR	● Grau	60 mm	15 mm	450
2005480000	CC 15/60 MM SW	● Schwarz	60 mm	15 mm	450
2005410000	CC 15/60 MM WS	○ Weiß	60 mm	15 mm	450
2005350000	CC 30/60 MM GE	● Gelb	60 mm	30 mm	450
2005370000	CC 30/60 MM GR	● Grau	60 mm	30 mm	450
2005390000	CC 30/60 MM SW	● Schwarz	60 mm	30 mm	450
2005330000	CC 30/60 MM WS	○ Weiß	60 mm	30 mm	450
2005280000	CC 85/54 MM GE	● Gelb	54 mm	85 mm	450
2005290000	CC 85/54 MM GR	● Grau	54 mm	85 mm	450
2005310000	CC 85/54 MM SW	● Schwarz	54 mm	85 mm	450
2005270000	CC 85/54 MM WS	○ Weiß	54 mm	85 mm	450
2496760000	CC 85/54 MM GR	● Grau	54 mm	85 mm	100
2496770000	CC 85/54 MM WS	○ Weiß	54 mm	85 mm	100

## Gerätemarkierer erhaben - CC-FO

## Technische Daten

Werkstoff	Temperaturbereich	Brandklasse gem. UL 94	Kleber	Best.-Nr.	Typ
Polyester	-30...80 °C	V-0	PE-Schaum mit Acrylatkleber	2005080000	RIBBON MM 76/360 SW



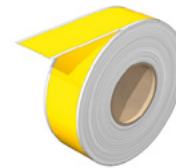
## Bestelldaten

Best.-Nr.	Typ	Farbe	Höhe	Breite	VPE
2621380000	CC-FO 15/27 MM GE	● Gelb	15 mm	27 mm	500
2621390000	CC-FO 15/27 MM SI	● Grau	15 mm	27 mm	500
2621370000	CC-FO 15/27 MM WS	○ Weiß	15 mm	27 mm	500
2621350000	CC-FO 15/45 MM GE	● Gelb	15 mm	45 mm	500
2621360000	CC-FO 15/45 MM SI	● Silber	15 mm	45 mm	500
2621340000	CC-FO 15/45 MM WS	○ Weiß	15 mm	45 mm	500
2621320000	CC-FO 15/60 MM GE	● Gelb	15 mm	60 mm	500
2621330000	CC-FO 15/60 MM SI	● Silber	15 mm	60 mm	500
2621310000	CC-FO 15/60 MM WS	○ Weiß	15 mm	60 mm	500
2621290000	CC-FO 30/60 MM GE	● Gelb	30 mm	60 mm	100
2621300000	CC-FO 30/60 MM SI	● Silber	30 mm	60 mm	100
2621280000	CC-FO 30/60 MM WS	○ Weiß	30 mm	60 mm	100
2621260000	CC-FO 85/54 MM GE	● Gelb	54 mm	85 mm	100
2621270000	CC-FO 85/54 MM SI	● Silber	54 mm	85 mm	100
2621250000	CC-FO 85/54 MM WS	○ Weiß	54 mm	85 mm	100

## Gerätemarkierer Endlos

## Technische Daten

Werkstoff	Temperaturbereich	Brandklasse gem. UL 94	Kleber	Best.-Nr.	Typ
Polyester	-40...120 °C	V-0	Acrylatkleber	2005040000	RIBBON MM 80/300 WS
				2005080000	RIBBON MM 76/360 SW
				2005070000	RIBBON MM 110/360 SW



## Bestelldaten

Best.-Nr.	Typ	Farbe	Höhe	Breite	VPE
2621410000	EL 6 MM GE 30M	● Gelb	6 mm	30000 mm	1
2621400000	EL 6 MM WS 30M	○ Weiß	6 mm	30000 mm	1
2621430000	EL 9 MM GE 30M	● Gelb	9 mm	30000 mm	1
2621420000	EL 9 MM WS 30M	○ Weiß	9 mm	30000 mm	1
2518680000	EL 12 MM BL 30M	● Blau	12 mm	30000 mm	1
2528220000	EL 12 MM RT 30M	● Rot	12 mm	30000 mm	1
2528320000	EL 12 MM GN 30M	● Grün	12 mm	30000 mm	1
2006580000	EL 12 MM GE 30M	● Gelb	12 mm	30000 mm	1
2006570000	EL 12 MM WS 30M	○ Weiß	12 mm	30000 mm	1
2528380000	EL 12 MM SW 30M	● Schwarz	12 mm	30000 mm	1
2006560000	EL 12 MM SI 30M	● Silber	12 mm	30000 mm	1
2518990000	EL 15 MM BL 30M	● Blau	15 mm	30000 mm	1
2528270000	EL 15 MM RT 30M	● Rot	15 mm	30000 mm	1
2528330000	EL 15 MM GN 30M	● Grün	15 mm	30000 mm	1
2006600000	EL 15 MM GE 30M	● Gelb	15 mm	30000 mm	1
2006590000	EL 15 MM WS 30M	○ Weiß	15 mm	30000 mm	1
2528390000	EL 15 MM SW 30M	● Schwarz	15 mm	30000 mm	1
2006610000	EL 15 MM SI 30M	● Silber	15 mm	30000 mm	1
2519000000	EL 27 MM BL 30M	● Blau	27 mm	30000 mm	1
2528280000	EL 27 MM RT 30M	● Rot	27 mm	30000 mm	1
2528340000	EL 27 MM GN 30M	● Grün	27 mm	30000 mm	1
2006640000	EL 27 MM GE 30M	● Gelb	27 mm	30000 mm	1
2006630000	EL 27 MM WS 30M	○ Weiß	27 mm	30000 mm	1
2528400000	EL 27 MM SW 30M	● Schwarz	27 mm	30000 mm	1
2006620000	EL 27 MM SI 30M	● Silber	27 mm	30000 mm	1
2519010000	EL 38 MM BL 30M	● Blau	38 mm	30000 mm	1
2528290000	EL 38 MM RT 30M	● Rot	38 mm	30000 mm	1
2528350000	EL 38 MM GN 30M	● Grün	38 mm	30000 mm	1
2006670000	EL 38 MM GE 30M	● Gelb	38 mm	30000 mm	1
2006660000	EL 38 MM WS 30M	○ Weiß	38 mm	30000 mm	1
2528410000	EL 38 MM SW 30M	● Schwarz	38 mm	30000 mm	1
2006650000	EL 38 MM SI 30M	● Silber	38 mm	30000 mm	1
2519020000	EL 60 MM BL 30M	● Blau	60 mm	30000 mm	1
2528300000	EL 60 MM RT 30M	● Rot	60 mm	30000 mm	1
2528360000	EL 60 MM GN 30M	● Grün	60 mm	30000 mm	1
2006700000	EL 60 MM GE 30M	● Gelb	60 mm	30000 mm	1
2006690000	EL 60 MM WS 30M	○ Weiß	60 mm	30000 mm	1
2528420000	EL 60 MM SW 30M	● Schwarz	60 mm	30000 mm	1
2006680000	EL 60 MM SI 30M	● Silber	60 mm	30000 mm	1
2519030000	EL 100 MM BL 30M	● Blau	100 mm	30000 mm	1
2528310000	EL 100 MM RT 30M	● Rot	100 mm	30000 mm	1
2528370000	EL 100 MM GN 30M	● Grün	100 mm	30000 mm	1
2006730000	EL 100 MM GE 30M	● Gelb	100 mm	30000 mm	1
2006720000	EL 100 MM WS 30M	○ Weiß	100 mm	30000 mm	1
2528430000	EL 100 MM SW 30M	● Schwarz	100 mm	30000 mm	1
2006710000	EL 100 MM SI 30M	● Silber	100 mm	30000 mm	1

## Gerätemarkierer EL-CC Rail

## Technische Daten

Werkstoff	Temperaturbereich	Brandklasse gem. UL 94	Kleber	Best.-Nr.	Typ
Polypropylen	-50...100°C	HB		2005080000	RIBBON MM 76/360 SW
				2005070000	RIBBON MM 110/360 SW



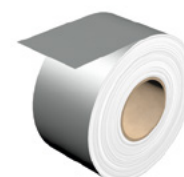
## Bestelldaten

Best.-Nr.	Typ	Farbe	Höhe	Breite	VPE
2619980000	EL CC-RAIL MM GE 30M	● Gelb	15 mm	30000 mm	1
2619970000	EL CC-RAIL MM WS 30M	○ Weiß	15 mm	30000 mm	1

## THM EL – Endlos Polyester

## Technische Daten

Werkstoff	Temperaturbereich	Brandklasse gem. UL 94	Kleber	Best.-Nr.	Typ
Polyester	-40...150 °C	V-0	Acrylatkleber	2005070000	RIBBON MM 110/360 SW



## Bestelldaten

Best.-Nr.	Typ	Farbe	Höhe	Länge	VPE
1356520000	THM EL 24 SI 3L 30M	● Silber	24 mm	30000 mm	1
1517190000	THM EL 30 GE 30M	● Gelb	30 mm	30000 mm	1
1517200000	THM EL 30 SI 30M	● Silber	30 mm	30000 mm	1
1517180000	THM EL 30 WS 30M	○ Weiß	30 mm	30000 mm	1
2799290000	THM EL 36 TR 30M	Transparent	36 mm	30000 mm	1
1517230000	THM EL 50 GE 30M	● Gelb	30 mm	30000 mm	1
1517240000	THM EL 50 SI 30M	● Silber	50 mm	30000 mm	1
1517220000	THM EL 50 WS 30M	○ Weiß	50 mm	30000 mm	1
1391400000	THM EL 60 SI 50M	● Silber	60 mm	50000 mm	1
1419980000	THM EL 100 GE 30M	● Gelb	100 mm	30000 mm	1
1517270000	THM EL 100 SI 30M	● Silber	100 mm	30000 mm	1
1420010000	THM EL 100 WS 30M	○ Weiß	100 mm	30000 mm	1



## THM EL VIN – Endlos Vinyl

## Technische Daten

Werkstoff	Temperaturbereich	Brandklasse gem. UL 94	Kleber	Best.-Nr.	Typ
Vinylfilm	-40...80 °C	HB	Polyacrylatkleber	2005070000	RIBBON MM 110/360 SW

## Bestelldaten

Best.-Nr.	Typ	Farbe	Höhe	Länge	VPE
1307670000	THM EL VIN 15 WS 2L 30M	○ Weiß	15 mm	30000 mm	1
1096170000	THM EL VIN 15 WS 5L 30M	○ Weiß	15 mm	30000 mm	1
1105550000	THM EL VIN 24 WS 3L 30M	○ Weiß	24 mm	30000 mm	1
1463810000	THM EL VIN 25 GE 30M	● Gelb	25 mm	30000 mm	1
1105560000	THM EL VIN 38 WS 30M	○ Weiß	38 mm	30000 mm	1
1474640000	THM EL VIN 45 WS 30M	○ Weiß	45 mm	30000 mm	1
1463820000	THM EL VIN 50 GE 30M	● Gelb	50 mm	30000 mm	1
1463830000	THM EL VIN 100 GE 30M	● Gelb	100 mm	30000 mm	1
2518700000	THM EL VIN 100 WS 30M	○ Weiß	100 mm	30000 mm	1



## THM MT

## Technische Daten

Werkstoff	Temperaturbereich	Brandklasse gem. UL 94	Kleber	Best.-Nr.	Typ
Polyester	-40 °C...150 °C	V-0	Acrylatkleber	2005070000	RIBBON MM 110/360 SW



## Bestelldaten

Best.-Nr.	Typ	Farbe	Höhe	Breite	VPE
1778170000	THM MT30x 101/150 SI/G	● Silber	101 mm	150 mm	250
1751821687	THM MT30X 101/48 GE	● Gelb	101 mm	48 mm	500
1751820001	THM MT30X 101/48 SI	● Silber	101 mm	48 mm	500
1751821044	THM MT30X 101/48 WS	○ Weiß	101 mm	48 mm	500
2455620000	THM MT30X 101/74 WS	○ Weiß	101 mm	74 mm	500
1061810000	THM MT30X 101/74 GE	● Gelb	101 mm	74 mm	500
1762960001	THM MT30X 101/74 SI	● Silber	101 mm	74 mm	500
1391390000	THM MT30X 12/6 GE	● Gelb	12 mm	6 mm	10000
1072690000	THM MT30X 15/4 GE	● Gelb	15 mm	4 mm	10000
2799200000	THM MT30X 15/4 WS	○ Weiß	15 mm	4 mm	10000
1753231687	THM MT30X 15/6 GE	● Gelb	15 mm	6 mm	10000
1753230001	THM MT30X 15/6 SI	● Silber	15 mm	6 mm	10000
1753231044	THM MT30X 15/6 WS	○ Weiß	15 mm	6 mm	10000
1058740000	THM MT30X 15/9 GE	● Gelb	15 mm	9 mm	10000
1058750000	THM MT30X 15/9 WS	○ Weiß	15 mm	9 mm	10000
1852520000	THM MT30X 16/7 GE	● Gelb	16 mm	7 mm	12500
2799300000	THM MT30X 16.5/5.1 WS	○ Weiß	16,5 mm	5,1 mm	10000
1027620000	THM MT30X 17/8 GE	● Gelb	17 mm	8 mm	10000
2712050000	THM MT30X 17/8 WS	○ Weiß	17 mm	8 mm	10000
1856650000	THM MT30X 17/9 GE	● Gelb	17 mm	9 mm	10000
1356500000	THM MT30X 17/9 SI	● Silber	17 mm	9 mm	10000
1968130000	THM MT30X 17/9 WS	○ Weiß	17 mm	9 mm	10000
1753271687	THM MT30X 18/6 GE	● Gelb	18 mm	6 mm	10000
1753270001	THM MT30X 18/6 SI	● Silber	18 mm	6 mm	10000
1753271044	THM MT30X 18/6 WS	○ Weiß	18 mm	6 mm	10000
2713810000	THM MT30X 18/6.5 SI	● Silber	18 mm	6,5 mm	10000
1753251687	THM MT30X 18/9 GE	● Gelb	18 mm	9 mm	10000
1753250001	THM MT30X 18/9 SI	● Silber	18 mm	9 mm	10000
1753251044	THM MT30X 18/9 WS	○ Weiß	18 mm	9 mm	10000
1753241687	THM MT30X 20/8 GE	● Gelb	20 mm	8 mm	10000
1753241044	THM MT30X 20/8 WS	○ Weiß	20 mm	8 mm	10000
1751751687	THM MT30X 25/12 GE	● Gelb	25 mm	12 mm	10000
1751750001	THM MT30X 25/12 SI	● Silber	25 mm	12 mm	10000
1751751044	THM MT30X 25/12 WS	○ Weiß	25 mm	12 mm	10000
2798960000	THM MT30X 25.4/12.7 TR	Transparent	25,4 mm	12,7 mm	10000
1751761044	THM MT30X 26/10 WS	○ Weiß	26 mm	10 mm	10000
1753261687	THM MT30X 30/20 GE	● Gelb	30 mm	20 mm	6000
2712040000	THM MT30X DIA 30 GE	● Gelb	30 mm		1000
1751811687	THM MT30X 45/23 GE	● Gelb	45 mm	23 mm	2000
1751810001	THM MT30X 45/23 SI	● Silber	45 mm	23 mm	2000
1751811044	THM MT30X 45/23 WS	○ Weiß	45 mm	23 mm	2000
2621550000	THM MT30X 50/18 WS	○ Weiß	50 mm	18 mm	2000
1852540000	THM MT30X 57/27 SI	● Silber	57 mm	27 mm	2000
1751831687	THM MT30X 65/35 GE	● Gelb	65 mm	35 mm	1000
1751830001	THM MT30X 65/35 SI	● Silber	65 mm	35 mm	1000
1751831044	THM MT30X 65/35 WS	○ Weiß	65 mm	35 mm	1000
1003410000	THM MT30X 89/60 SI	● Silber	89 mm	60 mm	1000

## THM GEW

## Technische Daten

Werkstoff	Temperaturbereich	Brandklasse gem. UL 94	Kleber	Best.-Nr.	Typ
Baumwollgewebe	-29 °C...80 °C	V-0	Kautschukkleber	2005070000	RIBBON MM 110/360 SW



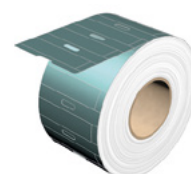
## Bestelldaten

Best.-Nr.	Typ	Farbe	Höhe	Breite	VPE
1059790000	THM GEW 15/6 GE	● Gelb	15 mm	6 mm	10000
1059780000	THM GEW 15/6 WS	○ Weiß	15 mm	6 mm	10000
1365630000	THM GEW 15/9 GE	● Gelb	15 mm	9 mm	10000
1059810000	THM GEW 17/9 GE	● Gelb	17 mm	9 mm	10000
1059800000	THM GEW 17/9 WS	○ Weiß	17 mm	9 mm	10000
1059830000	THM GEW 18/6 GE	● Gelb	18 mm	6 mm	10000
1059820000	THM GEW 18/6 WS	○ Weiß	18 mm	6 mm	10000
1059850000	THM GEW 18/9 GE	● Gelb	18 mm	9 mm	10000
1059840000	THM GEW 18/9 WS	○ Weiß	18 mm	9 mm	10000
2712030000	THM GEW 20/10 GE	● Gelb	20 mm	12 mm	5000
2712020000	THM GEW 20/10 WS	○ Weiß	20 mm	10 mm	5000
1391380000	THM GEW 20/12 GE	● Gelb	20 mm	12 mm	2000
1059880000	THM GEW 20/8 GE	● Gelb	20 mm	8 mm	10000
1059870000	THM GEW 20/8 WS	○ Weiß	20 mm	8 mm	10000
1114450000	THM GEW 30/8 GE	● Gelb	30 mm	8 mm	10000
1335100000	THM GEW 38/19 GE	● Gelb	38 mm	19 mm	2000
1368740000	THM GEW 45/23 GE	● Gelb	45 mm	23 mm	2000

## THM ET für Siemens – nicht klebende Etiketten

## Technische Daten

Werkstoff	Temperaturbereich	Brandklasse gem. UL 94	Kleber	Best.-Nr.	Typ
Polypropylen	-50...100 °C	HB		2005070000	RIBBON MM 110/360 SW



## Bestelldaten

Best.-Nr.	Typ	Farbe	Höhe	Breite	VPE
1487690000	THM ET 200SP 12.8/31 GE	● Gelb	31 mm	12,8 mm	2000
1487680000	THM ET 200SP 12.8/31 TU	● Türkis	31 mm	12,8 mm	2000
2799210000	THM ET 200SP-HA 18.8/50 TU	● Türkis	50 mm	18,8 mm	1500
2799220000	THM ET 200SP-HA 18.8/50 GR	● Grau	50 mm	18,8 mm	1500
1991670000	THM ET S7 1500 GE	● Gelb	108,8 mm	22,9 mm	500
1991680000	THM ET S7 1500 TU	● Türkis	108,8 mm	22,9 mm	500
2093070000	THM ET S7 1500-13 GE	● Gelb	108,8 mm	13 mm	500
2093010000	THM ET S7 1500-13 TU	● Türkis	108,8 mm	13 mm	500
1161770000	THM ET S7 300-1 GE	● Gelb	103 mm	22,6 mm	500
1161750000	THM ET S7 300-1 TU	● Türkis	103 mm	22,6 mm	500
1161740000	THM ET S7 300-2 GE	● Gelb	103,8 mm	17,3 mm	1000
1161730000	THM ET S7 300-2 TU	● Türkis	103,8 mm	17,3 mm	1000
1161710000	THM ET S7 400 TU	● Türkis	251 mm	13,5 mm	500
1161810000	THM ET S7 50/12.5 GE	● Gelb	50 mm	12,5 mm	2000
1161790000	THM ET S7 50/12.5 TU	● Türkis	50 mm	12,5 mm	2000
1095590000	THM ET S7 50/25 GE	● Gelb	50 mm	25 mm	1250
1161780000	THM ET S7 50/25 TU	● Türkis	50 mm	25 mm	1250



## Drucker und Zubehör

### Drucker

Best.-Nr.	Typ	Erläuterung
2599430000	THM MULTIMARK	Inklusive: Netzkabel Typ E+F, Netzkabel UK, Netzkabel USA, USB-Kabel, Farbbandkern 114 mm, Druckwalze Verbindermarkierer, M-Print® PRO-Software auf DVD, RIBBON MM 110/360 SW, RIBBON MM-TB 25/360 SW
2599440000	THM MULTIMARK PLUS	Inklusive: Netzkabel Typ E+F, Netzkabel UK, Netzkabel USA, USB-Kabel, Farbbandkern 114 mm, Druckwalze Verbindermarkierer, M-Print® PRO-Software auf DVD, RIBBON MM 110/360 SW, RIBBON MM-TB 25/360 SW, WLAN-Stick





### Andruckrollen

Best.-Nr.	Typ	Farbe	Breite	Applikation / Hersteller
2438500000	THM MMP ROLLER TB	● Silbergrau	139 mm	Weidmüller DEK, WS
2518600000	THM MMP ROLLER MF	● Silbergrau	139 mm	MultiFit Phoenix
2519150000	THM MMP ROLLER MF-W	● Silbergrau	139 mm	MultiFit Wago
1357420000	THM MMP ROLLER 115	● Grün	139 mm	Etiketten und Schrumpfschläuche
2799000000	THM MMP ROLLER SFM 1	● Silbergrau	139 mm	Weidmüller SFM 1
2786210000	THM MMP ROLLER SFM 2	● Silbergrau	139 mm	Weidmüller SFM 2
2719270000	THM MMP ROLLER SFM 3	● Silbergrau	139 mm	Weidmüller SFM 3
2661600000	MM PLUS ROLLER TB	● Silbergrau	139 mm	Weidmüller DEK, WS
2661610000	MM PLUS ROLLER MF	● Silbergrau	139 mm	MultiFit Phoenix
2661620000	MM PLUS ROLLER MF-W	● Silbergrau	139 mm	MultiFit Wago
2672590000	MM PLUS ROLLER 110	● Grün	139 mm	Etiketten und Schrumpfschläuche



### Auswahltabelle Andruckrollen

Drucker	Andruckrollen	Etiketten & Schrumpfschläuche	DEK / WS	MF	MF-W	SFM 1	SFM 2	SFM 3
	THM MMP ROLLER TB		x					
	THM MMP ROLLER MF			x				
	THM MMP ROLLER MF-W				x			
	THM PLUS S ROLLER 115	x						
	THM MMP ROLLER SFM 1					x		
	THM MMP ROLLER SFM 2						x	
	THM MMP ROLLER SFM 3							x
	MultiMark PLUS ROLLER TB		x					
	MultiMark PLUS ROLLER MF			x				
	MultiMark PLUS ROLLER MF-W				x			
	MM PLUS ROLLER 110	x						

### Farbbänder

Best.-Nr.	Typ	Farbe	Breite	Höhe
2005090000	RIBBON MM-TB 25/360 SW	● Schwarz	25 mm	360 m
2005070000	RIBBON MM 110/360 SW	● Schwarz	110 mm	360 m
2005080000	RIBBON MM 76/360 SW	● Schwarz	80 mm	360 m
2005040000	RIBBON MM 80/300 WS	○ Weiß	80 mm	300 m
1426210000	RIBBON HSS HF EL 40/300	● Schwarz	40 mm	300 m
2448880000	RIBBON MM-HS 60/300 SW	● Schwarz	60 mm	300 m



## Drucker und Zubehör

### Schneid- und Perforationsmesser

Best.-Nr.	Typ	Erläuterung
1331600000	THM MMP CUTTER	Optionales Schneidmesser für die Anwendung von endlosen Etiketten für den THM MULTIMARK Drucker (2599430000)
1416330000	THM MMP PERFORATOR	Optionales Perforationsmesser für die Anwendung von Endlos Schrumpfschläuchen für den THM MULTIMARK Drucker (2599430000)
1540770000	THM PLUS M PERFORATOR	Optionales Perforationsmesser für die Anwendung von Endlos Schrumpfschläuchen für den THM MULTIMARK PLUS Drucker (2599440000)



### Externer Rollenhalter für THM MultiMark

Best.-Nr.	Typ	Erläuterung
1302920000	THM MultiMark EXT.RH	Ab einer Rollenhöhe von 30 Metern erforderlich

### Trolleykoffer für THM MultiMark

Best.-Nr.	Typ	Erläuterung
2457760000	THM MultiMark CASE	Mobil und leicht: der THM MultiMark Trolleykoffer mit Fächern für das Zubehör



## M-Print® PRO

Individuelle Möglichkeiten für höchsten Bedienkomfort

Mit M-Print® PRO gestalten Sie unabhängig von externen Dienstleistern Ihre Beschriftungen für alle kennzeichnungsrelevanten Applikationen – zeitoptimiert und anwendungsgerecht. Sie haben die Möglichkeit, die Markierer direkt auf unseren Industriedruckern selbst auszudrucken oder sie über die E-Mail-Bestellfunktion bei uns anzufordern.

Dank des umfangreichen Produktkataloges editieren Sie bereits mit der Standard-Version alle neutralen Markierer, wie MultiCards, Einsteckschilder, Etiketten und Schrumpfschläuche aus dem Weidmüller Sortiment.

Dabei navigieren Sie in beiden Programmversionen immer zielsicher auf der intuitiv bedienbaren Benutzeroberfläche im MS-Office Look. Spezifische Parameter speichern Sie benutzerbezogen einfach zur späteren Verwendung ab.



Let's connect.

Weitere technische Details finden Sie in unserem Onlinekatalog.

[www.weidmueller.de/software-wps](http://www.weidmueller.de/software-wps)

### Ihre Vorteile

- Bedarfsgerecht: editieren in Markierervorlagen oder freies Layouten im eigenen Design
- Reproduzierbar: gespeicherte Vorlagen reduzieren den Arbeitsaufwand
- Übersichtlich: einfache Zuordnung durch Zusatzinformationen auf Projektbezeichnerflächen
- Multilingual: Software, Online-Hilfe und Handbuch sind standardmäßig in Deutsch, Englisch, Spanisch, Französisch, Italienisch, Schwedisch, Tschechisch, Polnisch, Russisch, Ungarisch, Chinesisch, Portugiesisch, Brasilianisch, Niederländisch, Dänisch, Finnisch, Norwegisch, Japanisch, Koreanisch und Türkisch verfügbar
- Freie Wahl: Netzwerk und lokale Installation möglich

### Bestelldaten

Best.-Nr.	Typ
1905490000	M-Print® PRO Software

## Weidmüller – Ihr Partner der Industrial Connectivity

Als erfahrene Experten unterstützen wir unsere Kunden und Partner auf der ganzen Welt mit Produkten, Lösungen und Services im industriellen Umfeld von Energie, Signalen und Daten. Wir sind in ihren Branchen und Märkten zu Hause und kennen die technologischen Herausforderungen von morgen. So entwickeln wir immer wieder innovative, nachhaltige und wertschöpfende Lösungen für ihre individuellen Anforderungen. Gemeinsam setzen wir Maßstäbe in der Industrial Connectivity.

Wir können nicht ausschließen, dass in unseren Druckschriften oder in Software, die zu Bestellzwecken dem Kunden übergeben wird, Fehler enthalten sind. Wir sind bemüht, solche Fehler, sobald sie uns bekannt werden, zu korrigieren. Für alle Bestellungen gelten unsere allgemeinen Lieferbedingungen, die Sie auf der Internetseite unseres Gruppenunternehmens, bei dem Sie Ihre Bestellung aufgeben, einsehen können und die wir Ihnen auf Wunsch auch gerne zusenden.

Weidmüller Interface GmbH & Co. KG  
Klingenbergstraße 26  
32758 Detmold, Germany  
T +49 5231 14-0  
F +49 5231 14-292083  
[www.weidmueller.de](http://www.weidmueller.de)

Persönlichen Support  
finden Sie im Internet unter:  
[www.weidmueller.de/kontakt](http://www.weidmueller.de/kontakt)

Made in Germany



Bestellnummer: 2830830000/06/2021/TCWM