

HiKu

SUPERHOCHLEISTUNGS POLY PERC MODUL

325 W ~ 350 W

CS3L-325 | 330 | 335 | 340 | 345 | 350P

HÖHERE LEISTUNG



Bis zu 24 % höhere Leistung
als herkömmliche Module



Bis zu 4,5 % niedrigere Stromgestehungskosten
Bis zu 2,7 % niedrigere Systemkosten



Niedrige NMOT (Modul-Nennbetriebstemperatur):
42 ± 3 °C
Niedriger Temperaturkoeffizient (Pmax):
-0.37 % / °C



Bessere Verschattungstoleranz

HÖHERE ZUVERLÄSSIGKEIT



Niedrigere Hotspot-Temperatur



Verringert die Auswirkungen
von Mikrorissen



Hohe Schneelasten bis zu 5400 Pa,
Windlasten bis zu 3600 Pa**

* Auf Anfrage mit schwarzem Rahmen erhältlich.



lineare Leistungsgarantie*



**erweiterte Produktgarantie auf Material
und Verarbeitung***

* Gemäß der geltenden beschränkten Produktgarantie von Canadian Solar.

MANAGEMENT SYSTEM CERTIFICATES*

ISO 9001:2015 / Qualitätsmanagementsystem
ISO 14001:2015 / Normen für Umweltmanagementsystem
OHSAS 18001:2007 / Arbeits- und Gesundheitsschutz

PRODUKT ZERTIFIKATE*

IEC 61215 / IEC 61730:
UL 1703 / IEC 61215 Leistung: CEC-gelistet (US) / FSEC (US Florida)
UL 1703: CSA / IEC 61701 ED2: VDE / IEC 62716: VDE / IEC 60068-2-68: SGS
UNI 9177 Brandverhalten: Klasse 1 / Take-e-way



* Bitte kontaktieren Sie Ihre lokale Canadian Solar Vertriebsorganisation, wenn Sie landesspezifische Zertifikate für die Region benötigen, in der die Module verwendet werden sollen.

CANADIAN SOLAR INC. hat sich der Bereitstellung von Solarprodukten, -systemen und -services in hoher Qualität auf der ganzen Welt verschrieben. Im IHS Module Customer Insight Survey belegt Canadian Solar Platz 1 als Modullieferant in Qualität und Preis-/Leistungsverhältnis. Canadian Solar ist ein führender PV-Projektentwickler und Hersteller von Solarmodulen mit weltweit über 36 GW installierter Modulleistung seit 2001.

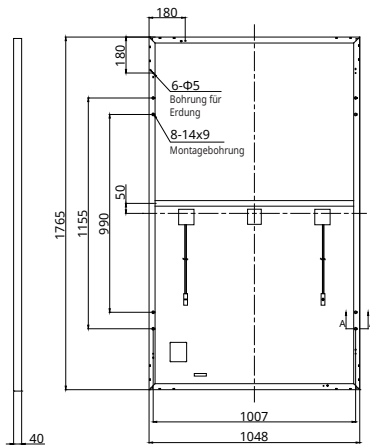
* Detaillierte Informationen finden Sie in der Installationsanleitung.

CANADIAN SOLAR INC.

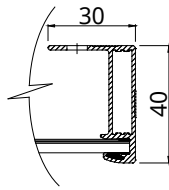
c/o Canadian Solar EMEA GmbH, Landsberger Straße 94, 80339 München, Deutschland, sales.emea@canadiansolar.com, www.canadiansolar.com

TECHNISCHE ZEICHNUNGEN (mm)

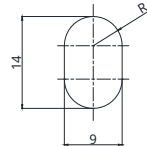
Rückansicht



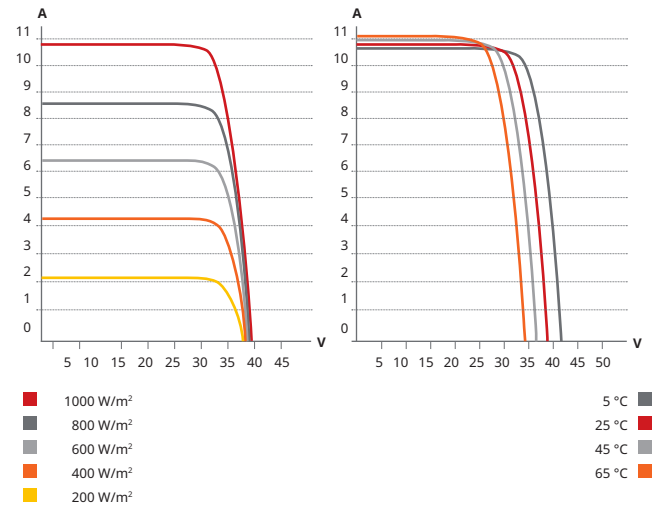
Rahmenquerschnitt A-A



Montagebohrung



CS3L-330P / I-V-KURVEN



ELEKTRISCHE DATEN | STC*

CS3L	325P	330P	335P	340P	345P	350P
Max. Nennleistung (Pmax)	325 W	330 W	335 W	340 W	345 W	350 W
Opt. Betriebsspannung (Umpp)	32,0 V	32,2 V	32,4 V	32,6 V	32,8 V	33,0 V
Opt. Betriebsstrom (Impp)	10,16 A	10,24 A	10,34 A	10,43 A	10,52 A	10,61 A
Leerlaufspannung (Uoc)	39,0 V	39,2 V	39,4 V	39,6 V	39,8 V	40,2 V
Kurzschlussstrom (Isc)	10,74 A	10,82 A	10,90 A	10,98 A	11,06 A	11,24 A
Modulwirkungsgrad	17,57 %	17,84 %	18,11 %	18,38 %	18,65 %	18,92 %
Betriebstemperatur	-40 °C ~ +85 °C					
Maximale Systemspannung	1500 V (IEC/UL) oder 1000 V (IEC/UL)					
Brandverhalten des Moduls	TYP 1 (UL 1703) oder KLASSE C (IEC 61730)					
Max. Strangsicherung	20 A					
Anwendungsklasse	Klasse A					
Leistungstoleranz	0 ~ + 5 W					

* Unter Standardtestbedingungen (STC): Einstrahlung 1000 W/m², Luftmasse AM 1,5 und Zellentemperatur 25 °C.

ELEKTRISCHE DATEN | NMOT*

CS3L	325P	330P	335P	340P	345P	350P
Max. Nennleistung (Pmax)	242 W	245 W	249 W	253 W	256 W	260 W
Opt. Betriebsspannung (Umpp)	29,7 V	29,9 V	30,1 V	30,3 V	30,5 V	30,7 V
Opt. Betriebsstrom (Impp)	8,13 A	8,20 A	8,27 A	8,35 A	8,42 A	8,49 A
Leerlaufspannung (Uoc)	36,6 V	36,8 V	36,9 V	37,1 V	37,3 V	37,7 V
Kurzschlussstrom (Isc)	8,66 A	8,73 A	8,79 A	8,86 A	8,92 A	9,07 A

* Zellen-Nennbetriebstemperatur (NOCT), Einstrahlung 800 W/m², Luftmasse AM 1,5, Umgebungstemperatur 20 °C, Windgeschwindigkeit 1 m/s.

MECHANISCHE DATEN

Spezifikation	Daten
Art der Zellen	Polykristallin
Zellenanordnung	120 [2 x (10 x 6)]
Abmessungen	1765 x 1048 x 40 mm
Gewicht	21,1 kg
Frontabdeckung	3,2 mm gehärtetes Glas
Rahmen	Eloxierte Aluminiumlegierung, verbesserte Kreuzschiene
Anschlussdose	IP68, 3 Bypass Dioden
Kabel	4,0 mm ² (IEC), 12 AWG (UL)
Kabellänge (inkl. Stecker)	Vertikale Installation: 500 mm (+) / 350 mm (-); horizontale Installation: 1250 mm*
Anschlussstecker	T4-Serie oder H4 UTX oder MC4-EVO2
Pro Palette	27 Stück
Pro Container (40' HQ)	702 Stück

* Bitte kontaktieren Sie Ihren lokalen Canadian Solar Vertriebs-, und Technikpartner, wenn Sie detailliertere Information benötigen.

TEMPERATURVERHALTEN

Spezifikation	Daten
Temperaturkoeffizient (Pmax)	-0,37 % / °C
Temperaturkoeffizient (Uoc)	-0,29 % / °C
Temperaturkoeffizient (Isc)	0,05 % / °C
Zellen-Nennbetriebstemperatur	42 ± 3 °C

FACHHÄNDLER



* Aufgrund von kontinuierlichen Produktverbesserungen und -erweiterungen können die in diesem Datenblatt angegebenen Spezifikationen und Haupteigenschaften geringfügig von denen unserer aktuellen Produkte abweichen.

Canadian Solar Inc. behält sich das Recht vor, die hierin beschriebenen Informationen jederzeit und ohne weitere Ankündigung anzupassen. Bitte beachten Sie: der Umgang und die Installation der PV-Module darf ausschließlich durch entsprechend qualifiziertes Fachpersonal erfolgen. Bitte lesen Sie die Sicherheits- und Installationshinweise vor erstmaligem Gebrauch unserer PV-Modulen sorgfältig durch.

Diese deutschsprachige Version des Datenblattes ist unverbindlich.

Falls es Unterschiede zwischen dieser Version und der englischen Version dieses Dokuments gibt, ist die englische Version maßgebend.

CANADIAN SOLAR INC.

Sitz der Canadian Solar Inc: 545 Speedvale Avenue, West Guelph, Ontario N1K 1E6 Kanada.