



SMARTFOX®

SMARTFOX

Produktkatalog





INHALT

SMARTFOX Pro	4
SMARTFOX Pro Light	6
SMARTFOX Pro Charger.....	8
SMARTFOX Warmwasser	10
SMARTFOX Monitoring	13
SMARTFOX Lizenzen	15
SMARTFOX Zubehör	16
FAQ & Kontakt	19



& Innovation Technologie

Aufgrund unserer langjährigen Erfahrung auf dem Gebiet der erneuerbaren Energien sind wir uns über das enorme Potential von Energieeffizienz in Systemen bewusst. Wir entwickeln daher mit den neuesten, uns zur Verfügung stehenden Technologien, gepaart mit Know-How und Ideenreichtum die bestmögliche Lösung für unsere Kunden.

Im Mittelpunkt unserer Philosophie steht die Kundenzufriedenheit und der bewusste Umgang mit den Ressourcen. Durch den Einsatz von Anlagen mit höchstmöglicher Energieeffizienz und Nachhaltigkeit wollen wir unseren Beitrag für die Generationen und Technologien von morgen leisten.

Hermann Buchsteiner
Geschäftsführer

Matthias Fischbacher
Geschäftsführer



SMARTFOX Pro

Das High-End Energiemanagementsystem



SMARTFOX Pro steuert durch seine intelligente Technologie die Verbraucher innerhalb des Gebäudes bei vorhandenem Überschuss an und maximiert so die Eigenverbrauchsquote Ihres Photovoltaiksystems.

Eine Vielzahl an Anbindungsmöglichkeiten bringt größtmögliche Effizienz in Ihre Anlage. Ein wesentliches Element zur Eigenverbrauchsmaximierung ist die Nutzung von Geräten wie Boiler (Heizstäbe), Wärmepumpen, E-Fahrzeugen, Infrartheizungen und Speichersystemen. Wenn die Solarenergie nicht direkt genutzt wird, bieten diese Verbraucher einen idealen Energiespeicher in Form von Wasser oder Strom. Der Energiemanager kann sowohl in neue, als auch in bestehende Systeme integriert werden. Die WLAN-Schnittstelle ermöglicht eine einfache Inbetriebnahme. Komplettiert wird der Energiemanager mit hochauflösendem Monitoring & App.

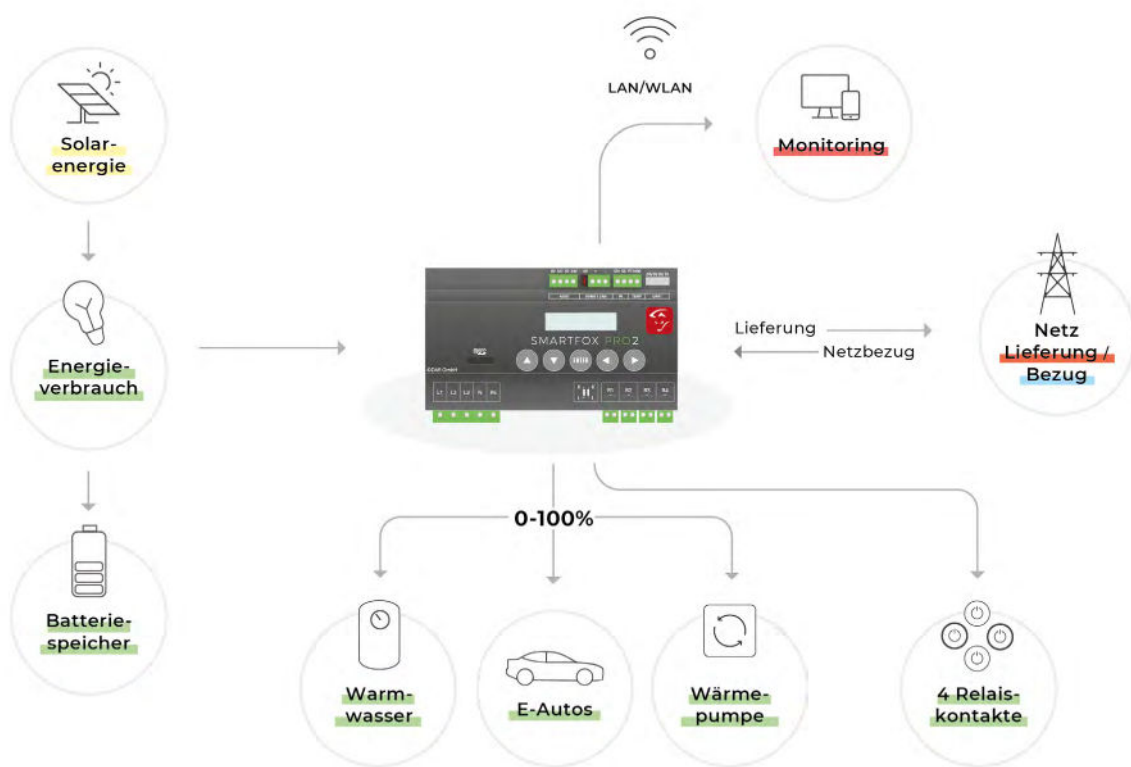
Technische Daten

Abmessungen [B/H/T]	147mm x 90mm x 58mm (8TE)
Nennstrom	80A 100A oder über Zusatzwandler 4995A
Spannungsversorgung	3 x 230V/400VAC 50Hz
Eigenverbrauch	4W
Anzeige	2-zeiliges Display
Analogausgänge	1 x 24VDC 1 x 0/4-20mA 1 x 0/1-10V
Schaltausgänge	4x Schließer Relais 5A/250VAC
Schnittstellen	50 Eingang CAN RS485 UART
Kommunikation	WLAN 100 Mbits/s Ethernet LAN
Temperatureingang	PT1000





Funktionsübersicht SMARTFOX Pro



Optionen

EAN / Art.Nr.

1. SMARTFOX Pro 2 Energiemanager, inkl. 80A Stromwandler	0767523866383
2. SMARTFOX Pro 2 Energiemanager, inkl. 100A Stromwandler teilbar	0767523866390
3. SMARTFOX Pro 2 3Y Energiemanager, inkl. 80A Stromwandler	0796554799063
4. SMARTFOX Pro 2 3Y Energiemanager, inkl. 100A Stromwandler teilbar	0796554799070



3Y: Premiummonitoring drei Jahre gratis. Bei den Standard-Energiemanagern wird unser Monitoring für 10 Jahre bereitgestellt.



SMARTFOX Pro Light

Der „Kompakte“ Energiemanager



SMARTFOX Pro Light ist die perfekte Lösung für Kunden, die ein kompaktes Energiemanagementsystem zur Warmwasserbereitung benötigen. Neben dem Analogausgang hat der SMARTFOX Pro Light eine PT1000 Schnittstelle, ein Relais und eine SD-Speicherkarte. Softwaremäßig ist eine Echtzeituhr implementiert, mit welcher eine Zwangsfreigabe für den Heizstab programmiert werden kann. Somit ist die Heißwasserbereitung auch bei Schlechtwetter sichergestellt. Mit der PT1000 Schnittstelle kann eine Mindesttemperatur, die gehalten werden soll und eine Maximaltemperatur, die nur mit Überschussenergie erreicht werden soll, eingestellt werden.

Technische Daten

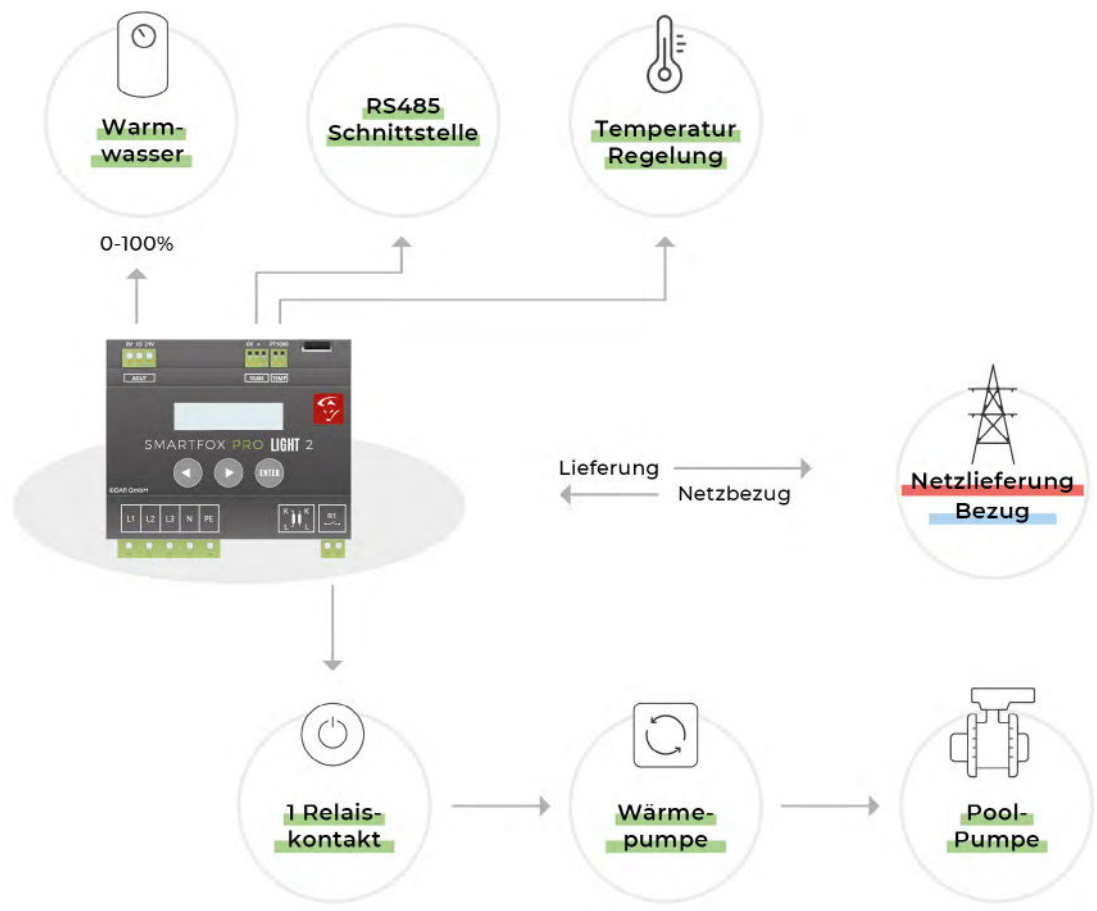
Abmessungen [B/H/T]	98mm x 90mm x 58mm
Nennstrom	80A 100A oder über Zusatzwandler 4995A
Spannungsversorgung	3 x 230V/400VAC 50Hz
Eigenverbrauch	4W
Anzeige	2-zeiliges Display
Analogausgänge	1 x 24VDC 1 x 0/4-20mA
Schaltausgang	1x Schließer Relais 5A/250VAC
Temperatureingang	PT1000
Mitgeliefertes Zubehör	Stromwandler 80A 100A SD-Karte
Schnittstelle	RS485



SMARTFOX Pro Light bietet kein Live-Monitoring. Datenauswertung per SD-Karte möglich.



Funktionsübersicht SMARTFOX Pro Light



Optionen

1. SMARTFOX Pro Light 2, inkl. 80A Stromwandler

EAN / Art.Nr.

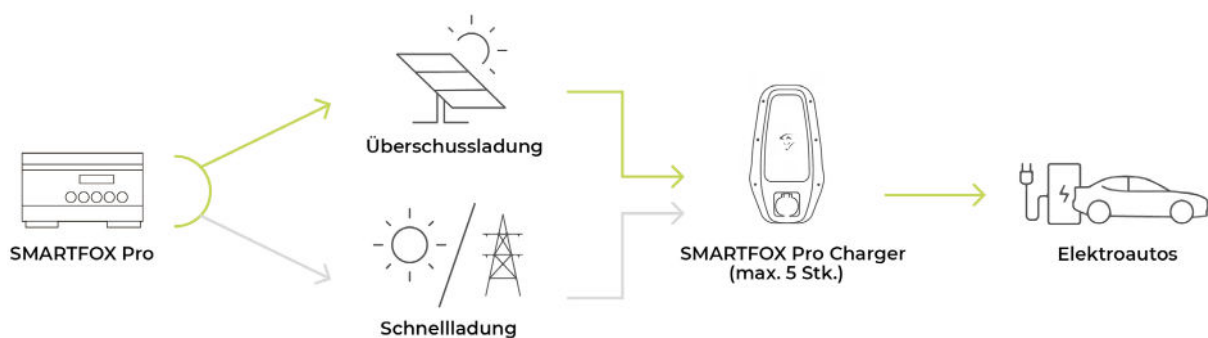
0767523866376



SMARTFOX Pro Charger

Der SMARTFOX Pro Charger besticht durch Funktionalität und modernes, zeitloses Design. Optimieren Sie den Stromverbrauch und tanken Sie Ihr Elektrofahrzeug kostenlos mit überschüssigem Solarstrom.

Top Preis-Leistungs-Verhältnis: Mit dem SMARTFOX Pro Energiemanager wird die Ladestation gezielt und dynamisch mit 100 % Sonnenstrom angesteuert. Die Einbindung erfolgt per RS485 Schnittstelle und ist somit unabhängig von der Funktionalität des Hausnetzwerkes. Mit der automatischen Phasenumschaltung wird das Maximum aus der Überschussladung herausgeholt. Bei wenig Energie kann die Ladung 1phasig bereits ab 1,4kW gestartet werden. Steigt die überschüssige Energie, wechselt der SMARTFOX automatisch in die 3phasige Ladung und kann nun bis 11kW stufenlos ansteuern. Ein dynamisches Lastmanagement ist für bis zu 5 SMARTFOX Pro Charger möglich. Unsere RFID Lösung ermöglicht es Ihnen, die Ladestation freizuschalten und einen Ladebericht zu erstellen. Mit dem kostenlosen Monitoring ist die Ladestation / PV-Anlage auch unterwegs jederzeit steuer- bzw. überwachbar.



Passendes Zubehör



SMARTFOX Ladekabel 3phasig, 7m

Typ 2 Stecker mit ergonomischem Griff. Kabelquerschnitte: 5 x 2,5 mm² und 2 x 0,5 mm². Sehr elastisch und mit matter Oberfläche. Geeignet für Ladestationen bis 11 kW | 16 A.



Standsäule in Edelstahl

Für eine einfache und saubere Montage Ihrer Ladestation/en. Die Kabel werden im Rohr geführt und sind somit vor Beschädigung und Wittereinfluss geschützt.



SMARTFOX RS485/Ethernet Converter

Mit dem Converter können Sie Ihren SMARTFOX Pro Charger per Netzwerk in ein bestehendes System integrieren. Mehr Infos und die technischen Details finden Sie auf **Seite 19**.

Technische Daten

Artikelnummer	0767523866314	0796554799056	0796554799100
Ladepunkt	Typ 2 Kabel, 5m (brutto), ca. 4,7m (netto) 1,4kW-11kW	Typ 2 Kabel, 5m (brutto), ca. 4,7m (netto), 1,4kW-11kW + RFID-Keypad	Typ 2 Kabel, 7m (brutto), ca. 6,7m (netto), 1,4kW-11kW + RFID-Keypad
Versorgung*	1~: 16A 3~: 16A		
Vorsicherung*	LS 3-polig C 16/20A*, FI-Schutz Typ A 30 mA		
Nennleistung**	11 kVA		
Absicherung	Gleichfehlerstromerkennung 6 mA nach ÖVE/ÖNORM EN 61851		
Lastmanagement / Schnittstelle / Eingänge	Modbus RTU via RS485, Digitaler Input für Handschalter		
Schutzart	IP54, IK10		
Zuleitung	Max. Klemmquerschnitt 5x10mm ² (geeignet für Kupfer- und Aluminiumleiter)		
Kabeleinführung	Wahlweise von unten oder von hinten, M25 & M32 Dichtverschraubungen liegen bei (max. Kabelaußendurchmesser: 21 mm)		
Temperaturbereich	-30°C bis +50°C (ohne direkter Sonneneinstrahlung)		
Abmessungen	H 490 x B 274 x T 180mm		
Gewicht	4,5 kg		
Gehäusematerial	Kunststoff (Polycarbonat-Gehäuse)		
Farbe	Frontschale: weiß, Rückseite: blaugrau		

Achtung: Die Mindestladeleistung von Elektroautos mit Typ2 Stecker ist genormt (EN 62196). Elektroautos laden stufenlos ab 1,4kW 1phasig (6A) oder 4,3kW 3phasig (6A). Um dies zu realisieren, muss die Photovoltaikanlage deutlich mehr als die Mindestladeleistung des Autos produzieren können.

Optionen

EAN / Art.Nr.

SMARTFOX Pro Charger 11kW, inkl. Lizenz, 5m Kabel, Typ 2 (exkl. SMARTFOX Pro Energiemanager)	0767523866314
SMARTFOX Ladekabel 3phasig, 7m, Typ 2, 11kW	0767523866369
Standsäule in Edelstahl, passend für SMARTFOX Pro Charger, einfach	0767523866345
Standsäule in Edelstahl, passend für SMARTFOX Pro Charger, doppelt	0767523866352



SMARTFOX Pro Heater

Der SMARTFOX Pro Heater bietet die All-in-One Lösung zur Warmwasserbereitung. Er ist die ideale Ergänzung zu Ihrem SMARTFOX Energiemanager und ist in vier unterschiedlichen Leistungsklassen erhältlich: 3K / 4,5K / 6K & 9K

Der Heizstab kann zur Erwärmung von Heizungs- und Trinkwasser in emaillierten Behältern eingesetzt werden. Mittels integriertem Temperaturfühler lässt sich ausreichend Warmwasser auch bei Schlechtwetter sicherstellen, sowie eine Hygienefunktion (Legionellen) durchführen. Die integrierte Leistungsmessung bietet eine übersichtliche Darstellung im kostenlosen My SMARTFOX Monitoringsystem. Mit der App haben Sie von unterwegs Zugriff auf das System und können es bei Bedarf aus der Ferne steuern.

Produktinformationen:

- Schaltet in 15 Stufen
- Integrierter Temperaturfühler
- Regelthermostat (10°C bis 80°C) & Sicherheitsthermostat
- Fix Temperatur 60° (= NOT-EIN-Funktion)
- Kein Leistungssteller erforderlich
- Stand Alone Betrieb möglich
- Ideale Ergänzung zu stufenlosen Verbrauchern (wie z.B. Batterie, E-Ladestationen, uvm.)
- Integrierte Leistungsmessung
- Mit unseren SMARTFOX Pro und SMARTFOX Pro 2 Energiemanagern kompatibel über RS485 (4-20mA Schnittstelle in Vorbereitung)
- **Vier Leistungsklassen:**
3kW, 4,5kW, 6kW & 9kW



Funktions- übersicht



Technische Daten

Art. Nr.	0796554799001	0796554799018	0767523866338	0796554799025
Heizleistung	3kW	4,5kW	6kW	9kW
Spannung	3~400V, 50Hz			
Nennstrom	max. 4,41A	max. 6,62A	max. 8,82A	max. 12,99A
Einschraubgewinde (AG)	G 1 1/2" (6/4")			
Betriebsdruck	max. 10bar			
Eintauchtiefe	345mm	360mm	480mm	660mm
Unbeheizte Länge	100mm			
Mantelmaterial	2.4858 - Alloy 825			
Dauerbetriebseignung	Ja			
Einsatzgebiet	Warmwasserboiler & Pufferspeicher (trinkwassergeeignet)			
Einbau	waagrecht			
Elektrischer Anschluss	Stecker 5polig Nennquerschnitt 1,5mm ² inkl. Anschlussleitung 5m			
Kommunikations-Anschluss	Stecker 5polig Nennquerschnitt 0,5mm ² (min. 0,4mm ² / max. 0,75mm ²) inkl. Anschlussleitung 5m			
Schnittstellen	RS485, 4-20mA			
Temperaturfühler	integriert (Kl. B)			
Typ	Temp.-Regler (TR) + Sicherheits-Temp.-Begrenzer (STB)			
Regeltemperatur (TR)	10-80°C			
Anzeige	Statusanzeige via LED			
Betriebsmodus	Mit Energiemanager: Überschussansteuerung 15-Stufen, Mindesttemperaturerhaltung, Wochenzeitschaltuhr, Hygienefunktion, Frostschutz & Fixtemperatur uvm. Stand Alone Betrieb: Frostschutz & Fixtemperatur möglich			
Kompatible Energiemanager	SMARTFOX Pro & SMARTFOX Pro 2			
Monitoring	Via SMARTFOX Energiemanager (my.smartfox.at & APP)			

Optionen

EAN / Art.Nr.

SMARTFOX Pro Heater 3K	0796554799001
SMARTFOX Pro Heater 4,5K	0796554799018
SMARTFOX Pro Heater 6K	0767523866338
SMARTFOX Pro Heater 9K	0796554799025



SMARTFOX Einschraubheizkörper

Der Heizkörper kann zur Erwärmung von Heizungs- und Trinkwasser in emaillierten Behältern eingesetzt werden. In Kombination mit dem SMARTFOX Pro Energiemanager und Leistungssteller kann der Einschraubheizkörper zur stufenlosen Überschussverwertung verwendet werden.



Technische Daten

Leistung	Spannung	Eintauchtiefe	Unbeheizte Länge	Einschraubgew. (AG)	Oberfl.belastung
3kW	1~230V	345mm	100mm	G 1 1/2" (6/4")	12,6W/cm ²
4,5kW	3~400V	360mm	100mm	G 1 1/2" (6/4")	11,0W/cm ²
6kW	3~400V	480mm	100mm	G 1 1/2" (6/4")	11,0W/cm ²
9kW	3~400V	660mm	100mm	G 1 1/2" (6/4")	11,0W/cm ²

Schraubkopf

Schlüsselweite	SW60
Material	Messing
Betriebsdruck	max. 10bar

Heizkörper

Mantelmaterial	2.4858 - Alloy 825
----------------	--------------------

Anschlussgehäuse

Material	Polycarbonat / RAL7021
Schutzklasse	IP64
Kabelverschraubung	M20x1,5 / Polyamid PA6, Klemmbereich 6-12mm ²
Elektrischer Anschluss	Schraubklemme Nennquerschnitt 6mm ² (min. 0,5mm ² / max. 10mm ²)

Temperaturregelung

Typ	Temp.-Regler (TR) + Schutz Temp.-Begrenzer (STB)
Regeltemperatur (TR)	0-85°C
Abschalttemperatur (STB)	110°C-10K
Direktschaltend	direkt (Last)



my.smartfox Monitoring & App

Unsere Plattform bietet eine detaillierte Übersicht der Erzeugungsanlage samt Verbraucher sowie umfangreiche Auswertungsmöglichkeiten zur Optimierung der Eigenverbrauchsquote. Besonders für Installateure & Händler ist das System interessant, denn sie können aus der Ferne Wartungen, Updates und Anpassungen an Kundenanlagen vornehmen.

Das **NEUE Dashboard** bietet Ihnen eine übersichtliche Darstellung des Eigenverbrauchs, des Autarkiegrades, der Energiewerte, des Wetters, der SMARTFOX News, uvm. Die Widgets können individuell angepasst und erweitert werden, um eine personalisierte Ansicht zu ermöglichen.

Der **Live-View** stellt das Gebäude inklusive aller Verbraucher in Echtzeit dar. Dabei können Anlagenproduktion, Netzlieferung/-bezug und der Verbrauch einzelner Geräte wie Puffer, Boiler, Wärmepumpe oder E-Ladestationen betrachtet und bei Bedarf gesteuert werden (wie z.B. Lademodus E-Auto). Weiters steht Ihnen ein umfangreiches **Analysesystem** zur Verfügung, um Ertrag und Verbrauch laufend zu optimieren und etwaige „Stromfresser“ zu erkennen.

- ✓ **Dashboard - NEU!**
- ✓ **Live-View**
- ✓ **Fernzugriff für Installateure**
- ✓ **Energieübersicht & Mail**
- ✓ **Ersparnisse im Blick**
- ✓ **Als App verfügbar**
- ✓ **10 Jahre kostenlos**



Fernzugriff für Installateure

Unser System bietet Installateuren einen sicheren Fernzugriff zur Durchführung von Wartungen, Updates und Anpassungen bei Kundenanlagen, was Vor-Ort-Termine vermeidet und somit Zeit und Kosten spart. Die übersichtliche Darstellung aller Geräte und die Möglichkeit zur Durchführung von Analysen und Fernupdates machen das System zu einem effektiven Werkzeug für Installateure und Händler.



SMARTFOX S0 Monitoring

SMARTFOX S0 Monitoring ist der einfachste Weg, ein ganzheitliches Gebäude-Monitoring zu verwirklichen. Durch seine 5 x S0 Zähler ist es möglich, Ihren gesamten Heißwasser-, Strom- und Heizölverbrauch zu messen. Es kann in jedes bestehende System integriert werden, unabhängig davon, ob bereits ein SMARTFOX Pro Energiemanager eingebaut ist. Somit ermöglicht Ihnen SMARTFOX S0 Monitoring, Ihre Betriebskosten und Ihren Bedarf zu überwachen und zu veranschaulichen. Zusätzlich kann es die Energieproduktion Ihrer Photovoltaikanlage messen. Die Daten sind unter my.smartfox.at abrufbar.



Technische Daten

Abmessungen (B/H/T)	90mm x 57mm x 17,5mm
Gewicht	6g
S0 Zähler Eingänge	5
<hr/>	
Spannungsversorgung	24VDC
Eigenverbrauch	1W
Schnittstelle	2 Port Ethernet Switch 10MBit
<hr/>	
Schutzart	IP54
Betriebstemperaturbereich	-25°C bis +40°C
Montage	Reiheneinbau für Zählerverteiler 1TE



Wir empfehlen die Verwendung von S0 Zählern mit mindestens 1000 Impulsen/Einheit. Kompatibel mit SMARTFOX Energy Meter.

Optionen

EAN / Art.Nr.

SMARTFOX S0 Monitoring

0791732486506

SMARTFOX Energy Meter

Das SMARTFOX Energy Meter ist ein 3-Phasen Energiezähler bis max. 80A, mit einer RS485 & S0-Schnittstelle. Der Energiezähler ist zur Montage auf DIN-Hutschiene geeignet, dient zur Anzeige elektrischer Energie von dreiphasigem Wechselstrom in einem direkten System und kann von SMARTFOX Pro & SMARTFOX S0 Monitoring ausgelesen werden.



Technische Daten

Energieversorgung	3x230V/400V~, 50/60Hz
Display	LCD (Ziffernanzahl 6+2=000000,00kWh)
Strom	Max. 80A
S0-Schnittstelle	1000 Imp/kWh
RS485 Schnittstelle	Modbus RTU



Optionen

EAN / Art.Nr.

SMARTFOX Energy Meter

0767523866321

SMARTFOX Softwarelizenzen

Um die Darstellung von Verbrauchern externer Hersteller im SMARTFOX Monitoringssystem auf längere Zeit gewährleisten zu können, werden Lizenzen benötigt.



Lizenzen

EAN / Art.Nr.

Softwarelizenz für Wechselrichter (10-Jahreslizenz) ¹	0791732486445
Softwarelizenz für Car Charger (10-Jahreslizenz) ²	0791732486568
Softwarelizenz für Wärmepumpe (10-Jahreslizenz) ³	0791732486605
Softwarelizenz für Batteriespeicher (10-Jahreslizenz) ⁴	0791732486599
Premium-Monitoring Lizenz 1 J.	0796554799087
Premium-Monitoring Lizenz 3 J.	0796554799094

¹ Ein Wechselrichter kostenlos, für jeden weiteren WR wird eine Lizenz benötigt. Gültig für Fronius, Kostal, LG, Panta10, SolarEdge, ABB, Kaco, SMA, RCT, Huawei, Delta, Alpha ESS, Solax, Sungrow, Victron, Growatt, Azzurro.

² Alfen, Wallbe, Mennekes, Keba, Eaton, BMW, ABB, Honda, Heidelberg. Für den SMARTFOX Pro Charger wird keine Lizenz benötigt.

³ Gültig für iDM, Bösch, Dimplex, M-Tec, Soltop, PicoEnergy

⁴ Gültig für Varta, SolarWatt, RCTpower, LG ESS, Huawei, Alpha ESS, SolarEdge, Solax, Victron, Sungrow. BYD oder LG per Wechselrichter auslesbar (Fronius & Kostal).

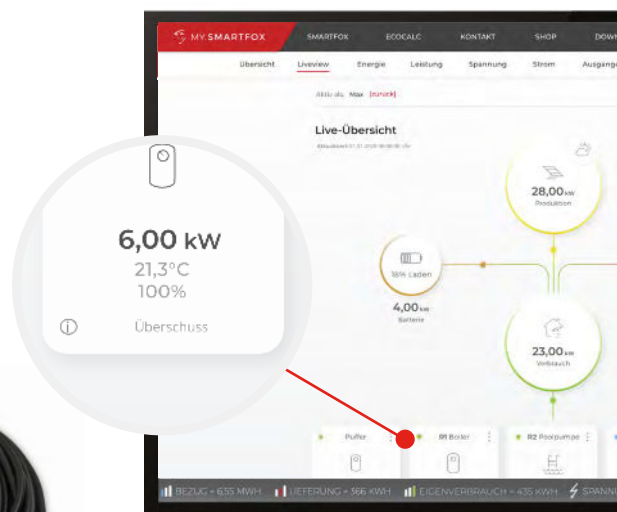


SMARTFOX Temperaturfühler PT1000

Der wartungsfreie Fühler misst die Temperatur im Bereich von -35 ... +105°C und eignet sich ideal für die universelle und kostengünstige Temperaturerfassung.

Die feuchtdicht rollierte Edelstahlschutzhülse (IP65) schützt die interne Messeinheit vor Feuchtigkeit. Der Kabelfühler wird mit PVC-Anschlussleitung geliefert und ist z.B. als Speicherfühler, Pufferfühler oder Tauchfühler einsetzbar.

Nutzen Sie den SMARTFOX Temperaturfühler mit unserem Energiemanager zur Mindesttemperaturerhaltung, so ist das Warmwasser auch bei Schlechtwetterperioden gesichert. Die Temperatur wird im Monitoring live angezeigt.



Technische Daten

Sensortyp	PT1000
Messbereich	-35°C bis +105°C
Schaltungsart	2-Leiter

Anschlussleistung	PVC-Leitung
Leitungslänge	5m
Hülsenlänge	50mm

Optionen

EAN / Art.Nr.

1. SMARTFOX Temperaturfühler PT1000, 5m	0767523866178
2. SMARTFOX Umschaltrelais 3-Wechsler, 16A	0767523866192
3. SMARTFOX Flanschplatte 180mm, Edelstahl	0767523866185



SMARTFOX Umschaltrelais 16A

SMARTFOX Umschaltrelais
3-Wechsler, 16A pro Kontakt schaltbar, Spulenspannung 230VAC.

Ideal zur Nutzung mit der SMARTFOX "Analogrelaisschaltung" oder "2. Heizstab-Funktion" (Umschaltung per Temperaturfühler).

Technische Daten

Anzahl der Kontakte	3 Wechsler
Abmessungen [B]	40mm (2TE)
Montagehalterung	DIN-Schiene
Nennbetriebsstrom pro Kontakt	16A
Nenn- / Schaltspannung	230/400V (50Hz)
Steuerspannung	230V (50Hz)
Normen	EN 61810-1
Schutzart	IP20
Netzwerkprotokoll	---
Netzwerkschnittstelle	---
Serielle Schnittstelle	---

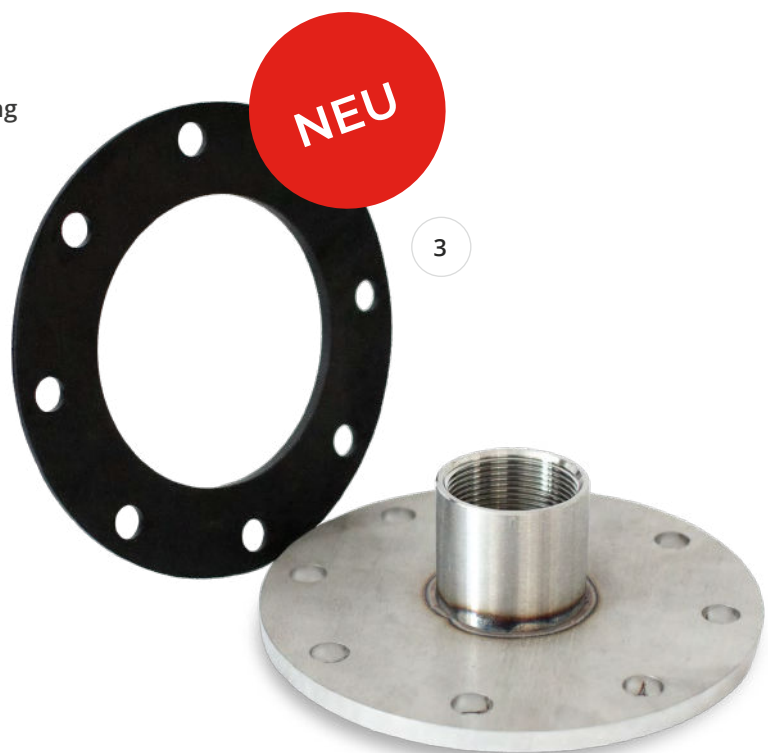


SMARTFOX Flansch

Flanschplatte, 180mm, Edelstahl inkl. Dichtung

Adapterflanschplatte inklusive Dichtung für den Einsatz der SMARTFOX Heizstäbe (Einschraubheizkörper,

Pro Heater Serie mit 6/4" bzw. 1 1/2" Anschluss) in einem Boiler / Puffer mit 180mm Flanschanschluss.





1

SMARTFOX Messwandler Verlängerung 15m

Für den bestehenden Stromwandler SMARTFOX PRO & SMARTFOX PRO Light Energiemanager.



2

SMARTFOX Stromwandler 80A geschlossen

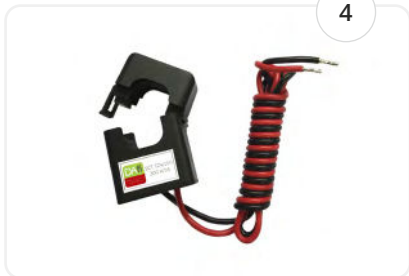
Für SMARTFOX Pro und SMARTFOX Pro Light Energiemanager (mit RJ12 Stecker).



3

SMARTFOX Stromwandler 100A teilbar

Für SMARTFOX Pro und SMARTFOX Pro Light Energiemanager (mit RJ12 Stecker).



4

SMARTFOX Stromwandler 200/5A teilbar

Zum Messen von Strömen bis 200A.



5

SMARTFOX Stromwandler 500/5A teilbar

Zum Messen von Strömen bis 500A.



Technische Daten

Produkt lt. Abbildung	4	5
Primär/Sekundär-Strom	200A/5A	500A/5A
Minimale Primärleistung	5VA	10VA
Nennspannung Sekundär	0,33 VAC	0,33 VAC
U_{iso} / $U_{primär Max.}$	600 VAC / 5000 VAC	600 VAC / 5000 VAC
Betriebstemperatur	-15°C bis +60°C	-15°C bis +60°C
Frequenzbereich	50 - 400Hz	50 - 400Hz
Anschlussleitungen Sekundär	105cm / 2,5mm ²	105cm / 2,5mm ²
Messtoleranz	Klasse 1	Klasse 1
Zertifikation	RoHS / CE	RoHS / CE

Optionen

EAN / Art.Nr.

1. SMARTFOX Messwandler Verlängerung 15m	0791732486520
2. SMARTFOX Stromwandler 80A geschlossen für SMARTFOX Pro & Pro Light EMS	0791732486629
3. SMARTFOX Stromwandler 100A teilbar für SMARTFOX Pro Energiemanager	0791732486674
4. SMARTFOX Stromwandler 200A / 5A teilbar (1 Stk.) mit Kabel	0791732486490
5. SMARTFOX Stromwandler 500A / 5A teilbar (1 Stk.) mit Kabel	0791732486650

SMARTFOX Kontakt

Erprobte Technik, mit der Sie das Maximum aus der Sonnenenergie holen. Unsere Technologie ist nicht nur leistungsfähig, sondern auch äußerst zuverlässig. Das intelligente SMARTFOX System hat sich bereits jetzt über 20.000-fach in der Praxis bewährt und wartet darauf, auch Ihre Photovoltaikanlage effizienter zu machen. Gerne beantworten wir Ihnen alle Fragen zu unserem System. Die meist gestellten Fragen finden Sie unter: www.smartfox.at/support

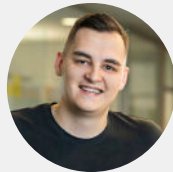
Hauptsitz Österreich



**SALES MANAGER
SCHWEIZ**

DI Helmut Pernthaler

verkauf@smartfox.at
+43 (0) 720 302 555



**SALES MANAGER
ÖSTERREICH**

Alem Pokvic

verkauf@smartfox.at
+43 (0) 720 302 555

Geschäftszeiten: Mo-Do 8.00 - 12.00 & 13.00 -17.00 Uhr | Fr 8.00 - 12.00 Uhr

SMARTFOX GmbH - Deutschland



VERTRIEBS-ZENTRALE

sales@smartfox.de
+49 (0) 2236 48095-00



LEITUNG VERTRIEB

Fabrizio Limani

fabrizio.limani@smartfox.de
+49 (0) 2236 48095-12
+49 (0) 171 332 69 42

Geschäftszeiten: Mo-Fr 8.00 - 16.30 Uhr

Vielen Dank an unsere Partner!

	KOSTAL	solar edge	ABB	
				
				
		ASKOHEAT+		
	PANTA IO			
			LOXONE	
				
			FIMER	



Österreich

Hauptsitz:

DAfi GmbH
Niedernfritzerstraße 120
A-5531 Eben im Pongau

Tel +43 (0)720 302 555
Mail office@smartfox.at
Web www.smartfox.at

Niederlassung Radstadt:

DAfi GmbH
Salzburger Straße 14
A-5550 Radstadt

Tel +43 (0)720 302 555
Mail verkauf@smartfox.at
Web www.smartfox.at

Logistik Center Austria:

DAfi GmbH
Niedernfritzerstraße 118
A-5531 Eben im Pongau

Tel +43 (0)720 302 555
Mail logistik@smartfox.at
Web www.smartfox.at

Deutschland

Niederlassung Deutschland:

SMARTFOX GmbH
Wankelstraße 40
D-50996 Köln

Tel +49 (0)2236 48095-00
Mail sales@smartfox.de
Web www.smartfox.de



[Smartfox_Energiemanagement](https://www.instagram.com/Smartfox_Energiemanagement)



[Smartfox-Energiemanagement](https://www.facebook.com/Smartfox-Energiemanagement)



[SMARTFOX Energiemanagement](https://www.linkedin.com/company/SMARTFOX-Energiemanagement)